

Podstawowe informacje



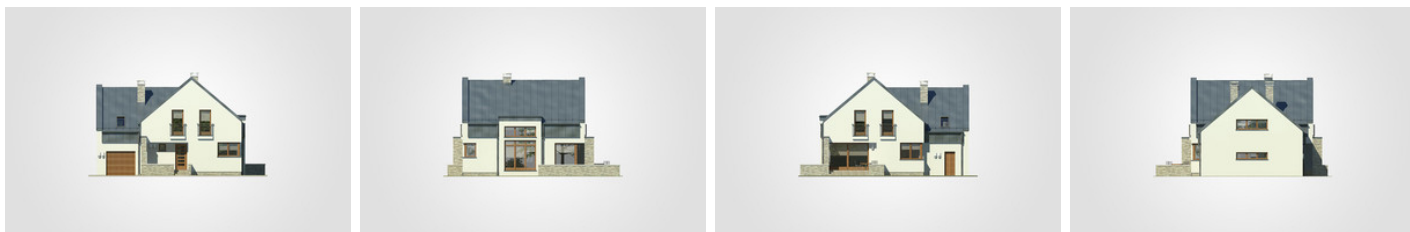
Dane techniczne projektu

Całkowita powierzchnia	247.95 m²
Powierzchnia użytkowa	135.70 m²
Powierzchnia zabudowy	124.70 m²
Powierzchnia dachu	162 m²
Kubatura	761.10 m³
Wymiary budynku	12.65 x 10.40 m
Kąt nachylenia	40°
Wysokość budynku	8.16 m
Wymiary działki	20.75 x 18.40 m

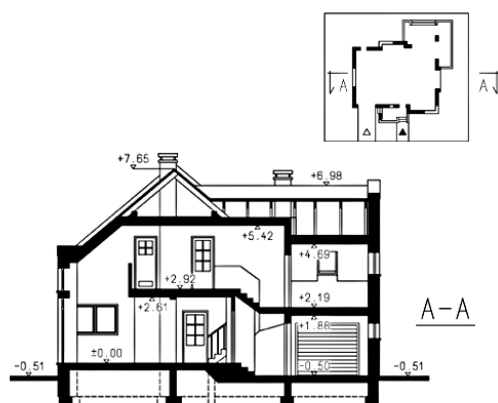
Opis projektu

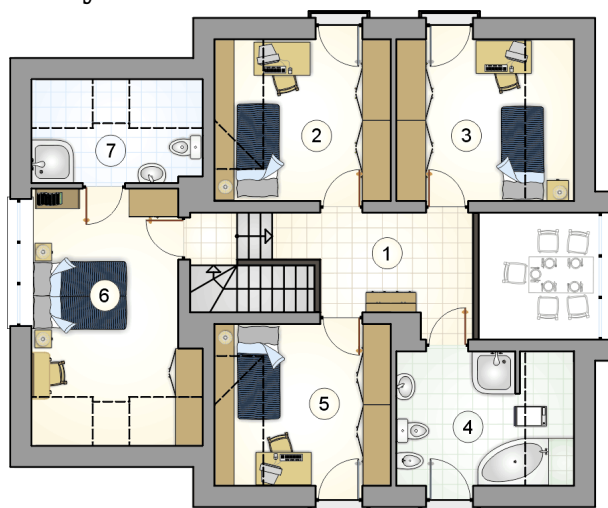
Dom parterowy z poddaszem użytkowym, z 4 sypialniami i garażem, z odkrytym tarasem

Elewacje

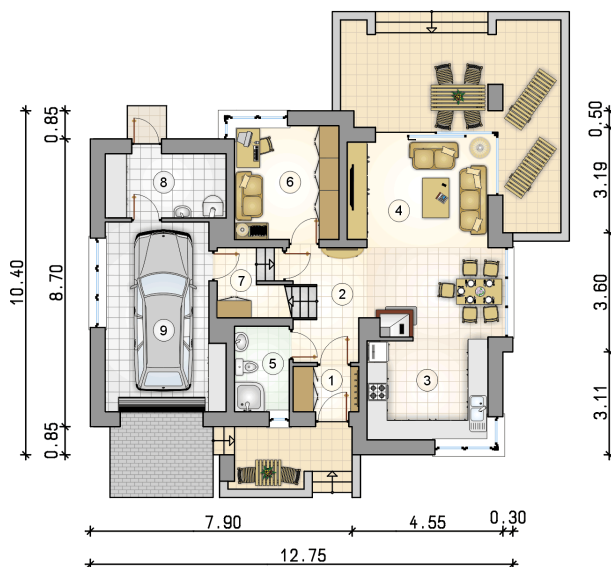


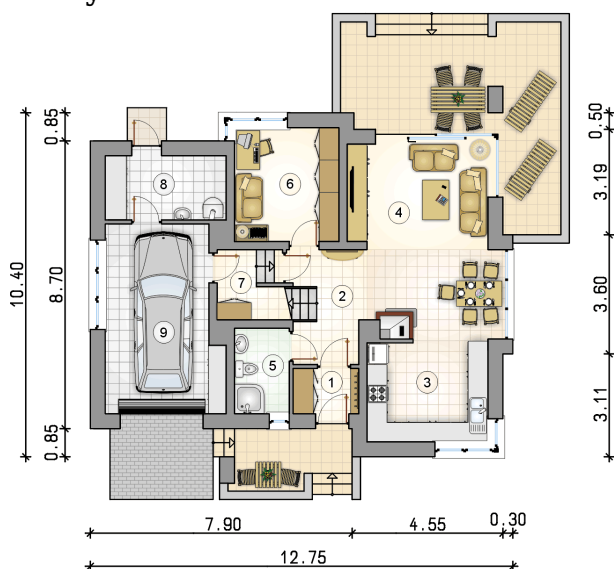
Przekrój



Rzuty

Parter 68.95 m²

przedsionek	2.70 m ²
hall z komunikacją	6.65 m ²
kuchnia	11.05 m ²
pokój dzienny z jadalnią	24.25 m ²
łazienka	4.25 m ²
pokój	10.85 m ²
pot. gospodarcze	2.30 m ²
kotłownia	6.90 m ²
garaż	18.45 m ²



Rzuty

Poddasze 66.05 m²

hall z komunikacją	8.55 m ²
pokój	10.25 m ²
pokój	9.85 m ²
łazienka	8.20 m ²
pokój	10.25 m ²
pokój	14.40 m ²
łazienka	4.55 m ²

