

## Podstawowe informacje



## Dane techniczne projektu

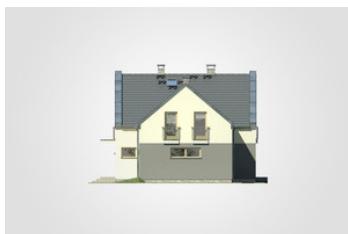
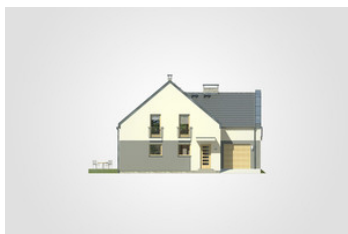
<b>Całkowita powierzchnia</b>	<b>263.75 m<sup>2</sup></b>
<b>Powierzchnia użytkowa</b>	<b>161.05 m<sup>2</sup></b>
<b>Powierzchnia zabudowy</b>	<b>131.90 m<sup>2</sup></b>
<b>Powierzchnia dachu</b>	<b>158.20 m<sup>2</sup></b>
<b>Kubatura</b>	<b>835.25 m<sup>3</sup></b>
<b>Wymiary budynku</b>	<b>13.25 x 11 m</b>
<b>Kąt nachylenia</b>	<b>40°</b>
<b>Wysokość budynku</b>	<b>8.61 m</b>
<b>Wymiary działki</b>	<b>21.25 x 19 m</b>

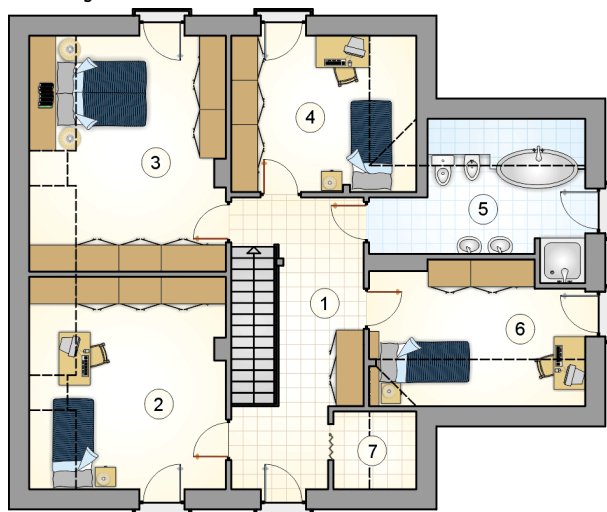


## Opis projektu

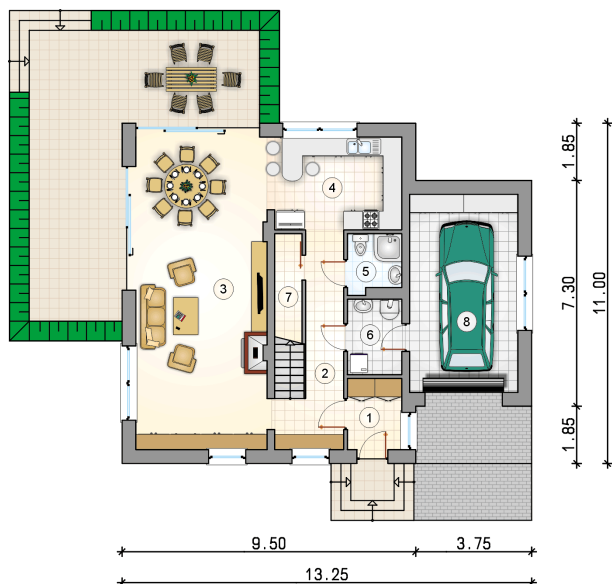
Parterowy dom z poddaszem użytkowym i garażem, z 4 sypialniami i przestronnym, niezadaszonym tarasem

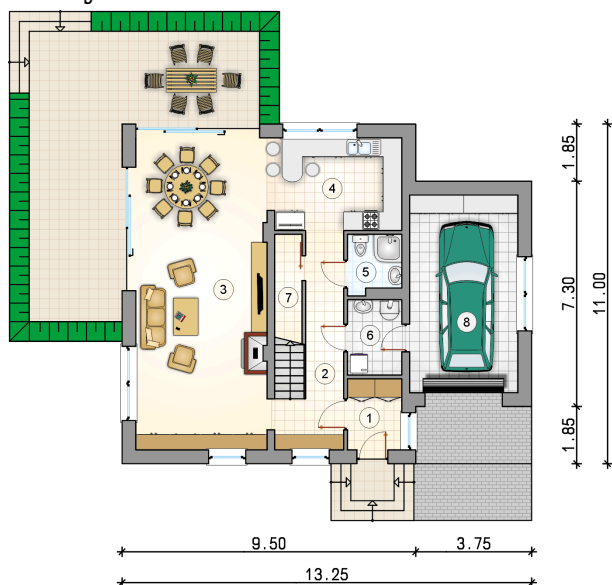
## Elewacje



**Rzuty**

**Parter 80.35 m<sup>2</sup>**

przedsiónek	4.05 m <sup>2</sup>
hall z komunikacją	10.65 m <sup>2</sup>
pokój dzienny z jadalnią	42.65 m <sup>2</sup>
kuchnia	12.90 m <sup>2</sup>
łazienka	3.20 m <sup>2</sup>
kotłownia	4.30 m <sup>2</sup>
pom. gospodarcze	2.60 m <sup>2</sup>
garaż	22.40 m <sup>2</sup>



**Rzuty**

**Poddasze 80.70 m<sup>2</sup>**

hall z komunikacją	14.00 m <sup>2</sup>
pokój	16.10 m <sup>2</sup>
pokój	17.85 m <sup>2</sup>
pokój	11.45 m <sup>2</sup>
łazienka	9.50 m <sup>2</sup>
pokój	10.25 m <sup>2</sup>
garderoba	1.55 m <sup>2</sup>

