

Podstawowe informacje



Dane techniczne projektu

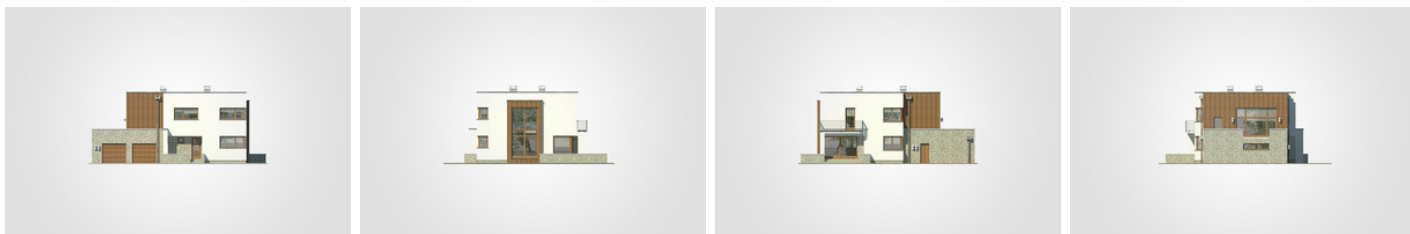
Całkowita powierzchnia	277 m²
Powierzchnia użytkowa	153.50 m²
Powierzchnia zabudowy	154.65 m²
Powierzchnia dachu	124.20 m²
Kubatura	936.50 m³
Wymiary budynku	16.20 x 10.40 m
Wysokość budynku	7.37 m
Wymiary działki	24.20 x 18.40 m



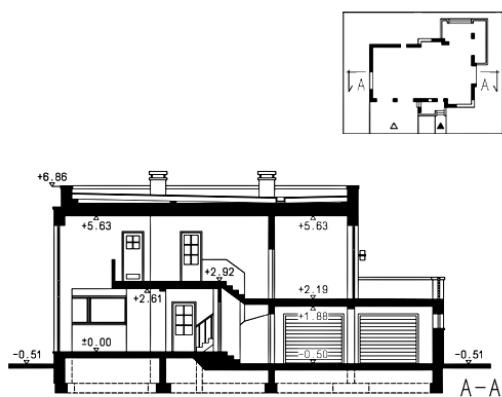
Opis projektu

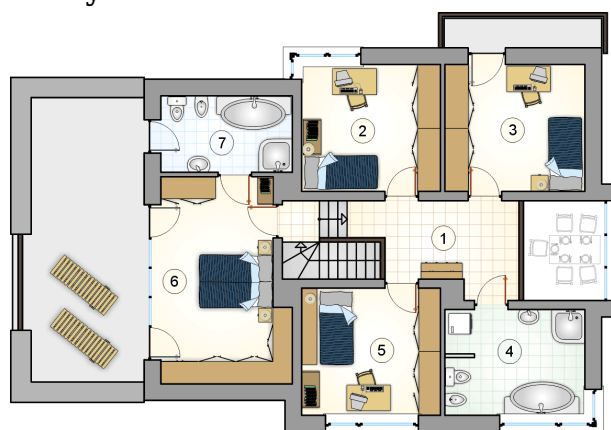
Nowoczesny piętrowy dom z płaskim dachem i 4 sypialniami, przeszklony ryzalit z tyłu budynku, przestronny taras narożny, 2-stanowiskowy garaż

Elewacje

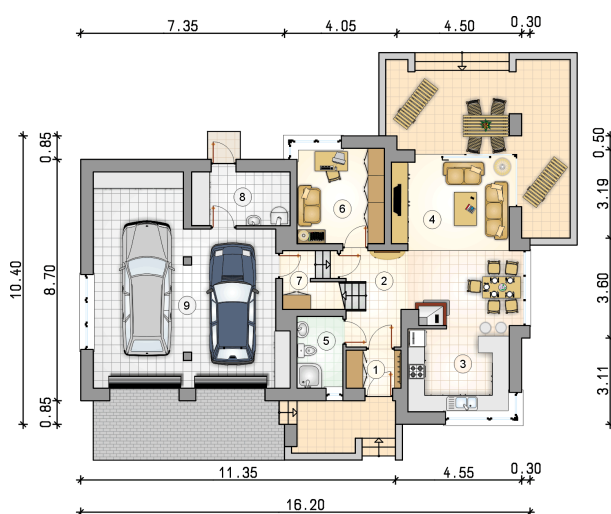


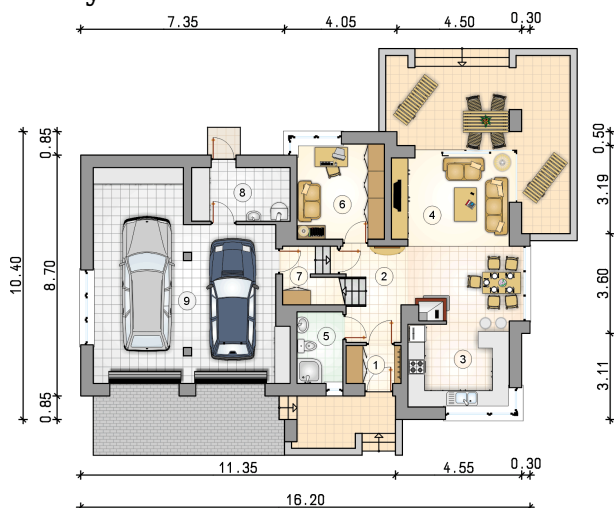
Przekrój



Rzuty

Parter 68.95 m²

przedsiónek	2.70 m ²
hall z komunikacją	6.65 m ²
kuchnia	11.05 m ²
pokój dzienny z jadalnią	24.25 m ²
łazienka	4.25 m ²
pokój	10.85 m ²
pom. gospodarcze	2.30 m ²
kotłownia	6.90 m ²
garaż	45.35 m ²



Rzuty

Piętro 84.55 m²

hall z komunikacją	9.55 m ²
pokój	12.90 m ²
pokój	13.00 m ²
łazienka	10.80 m ²
pokój	12.90 m ²
pokój	18.05 m ²
łazienka	7.35 m ²

