

Podstawowe informacje



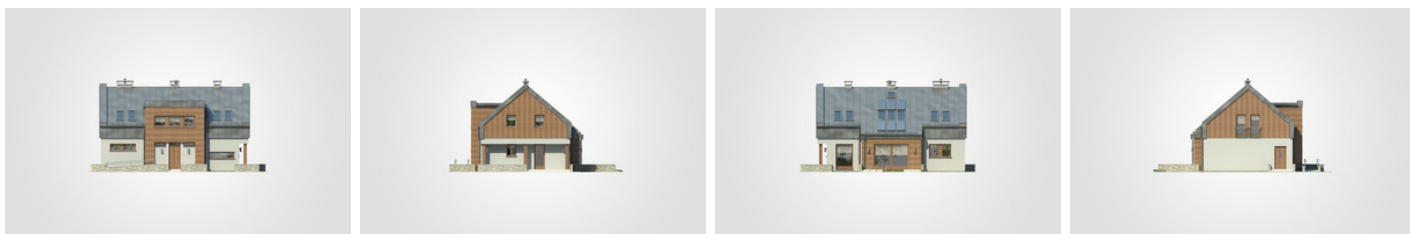
Dane techniczne projektu

Całkowita powierzchnia	245.75 m²
Powierzchnia użytkowa	151.30 m²
Powierzchnia zabudowy	123.60 m²
Powierzchnia dachu	197 m²
Kubatura	742.70 m³
Wymiary budynku	13.70 x 10.10 m
Kąt nachylenia	40°
Wysokość budynku	7.88 m
Wymiary działki	21.70 x 23.60 m

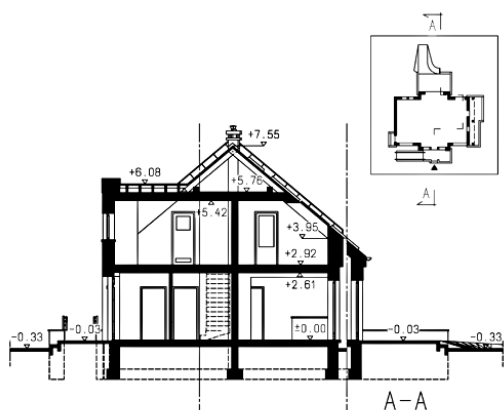
Opis projektu

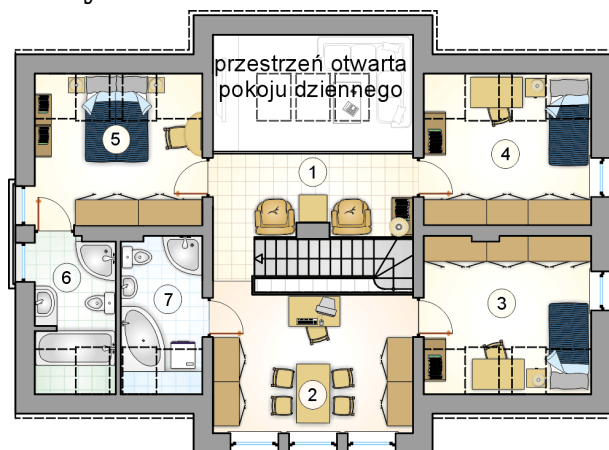
Dom parterowy z nowoczesnym dachem, z poddaszem użytkowym i ryzalitami, niezadaszonym, przestronnym tarasem

Elewacje

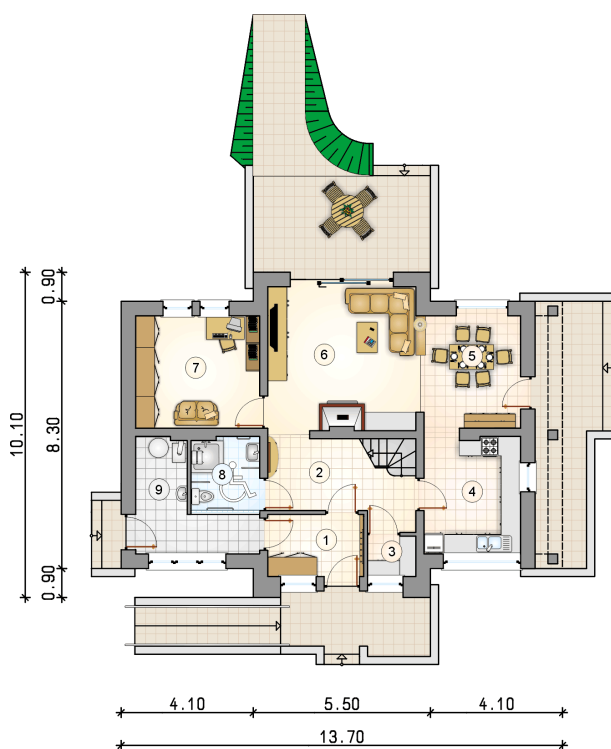


Przekrój



Rzuty

Parter 85.95 m²

przedsiónek	5.75 m ²
hall z komunikacją	8.90 m ²
spizarka	1.90 m ²
kuchnia	10.90 m ²
jadalnia	10.90 m ²
pokój dzienny	20.80 m ²
gabinet	13.45 m ²
łazienka	4.80 m ²
kotłownia	8.55 m ²



Rzuty
Poddasze 65.35 m²

hall z komunikacją	10.20 m ²
pom. rekreacyjne	14.95 m ²
pokój	10.45 m ²
pokój	9.90 m ²
pokój	9.90 m ²
łazienka	4.90 m ²
łazienka	5.05 m ²

