

## Podstawowe informacje



## Dane techniczne projektu

<b>Całkowita powierzchnia</b>	<b>174.56 m<sup>2</sup></b>
<b>Powierzchnia użytkowa</b>	<b>134.39 m<sup>2</sup></b>
<b>Powierzchnia zabudowy</b>	<b>125.89 m<sup>2</sup></b>
<b>Kubatura</b>	<b>710 m<sup>3</sup></b>
<b>Wymiary budynku</b>	<b>14 x 9.20 m</b>
<b>Kąt nachylenia</b>	<b>40°</b>
<b>Wysokość budynku</b>	<b>7.65 m</b>
<b>Wymiary działki</b>	<b>21 x 18.80 m</b>



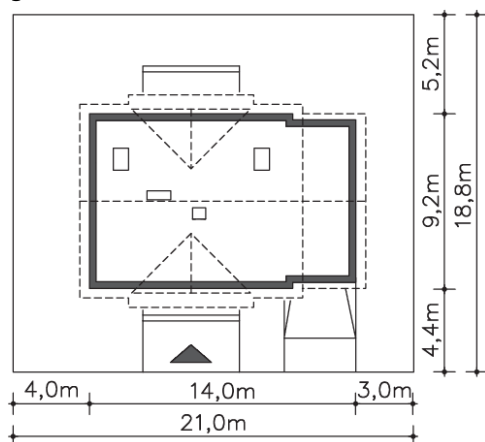
## Opis projektu

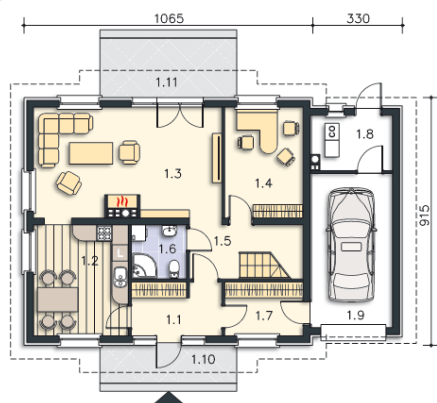
Ten tani w budowie dom, to usprawniona wersja projektu Hudson II, gdzie przenieśliśmy kotłownię do pomieszczenia za garażem. Pozostałe pomieszczenia zachowały znakomity układ funkcjonalny z wygodnym salonem i dodatkowym gabinetem na parterze. Pomieszczenie przy schodach, idealnie nadaje się na spiżarnię lub garderobę. Na poddasze prowadzi usytuowana z boku klatka schodowa, gdzie znajdują się trzy sypialnie, łazienka i garderoba. Zewnętrzna bryła jest zgrabnie zakomponowana. Trójkątne lukarny nad wejściem nadają domu indywidualny charakter i sprawiają, że dom wygląda zarówno el...

## Elewacje

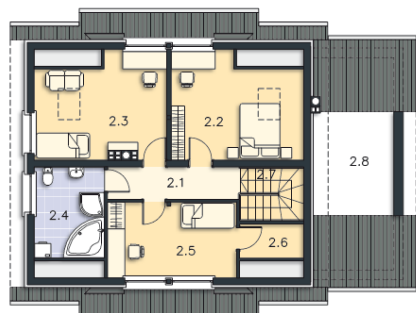


## Sytuacje



**Rzuty**

**Parter 80.20 m<sup>2</sup>**

Gabinet	6.59 m <sup>2</sup>
Kuchnia	7.56 m <sup>2</sup>
Salon	11.11 m <sup>2</sup>
Komunikacja	14.18 m <sup>2</sup>
Wc	27.80 m <sup>2</sup>
Pom.gosp.	11.74 m <sup>2</sup>
Kotłownia	3.95 m <sup>2</sup>
Garaż	4.10 m <sup>2</sup>
Podest	5.80 m <sup>2</sup>
Taras	6.04 m <sup>2</sup>
Wiatrołap	16.88 m <sup>2</sup>


**Poddasze 94.36 m<sup>2</sup>**

Komunikacja	5.78 m <sup>2</sup>
Pokój	15.15 m <sup>2</sup>
Pokój	14.75 m <sup>2</sup>
Łazienka	6.96 m <sup>2</sup>
Pokój	11.02 m <sup>2</sup>
Garderoba	1.43 m <sup>2</sup>
Schody	4.68 m <sup>2</sup>
Strych	9.91 m <sup>2</sup>