

Podstawowe informacje



Dane techniczne projektu

Całkowita powierzchnia	169.57 m²
Powierzchnia użytkowa	129.08 m²
Powierzchnia zabudowy	121.07 m²
Kubatura	719 m³
Wymiary budynku	15.10 x 8.80 m
Kąt nachylenia	45°
Wysokość budynku	8.66 m
Wymiary działki	24.30 x 17.70 m



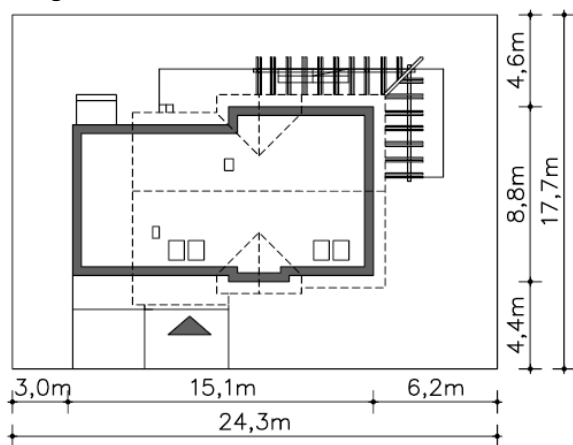
Opis projektu

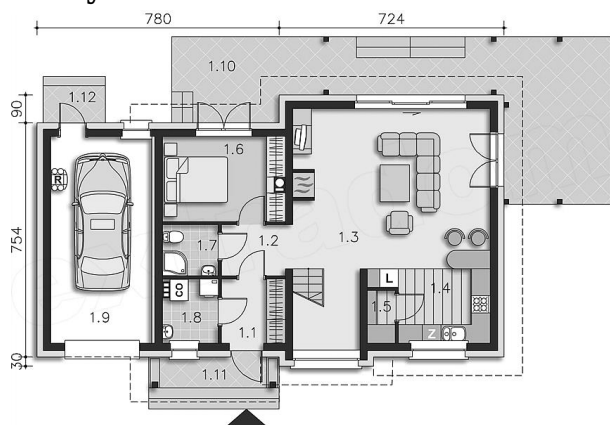
Projekt Tokio III, w odróżnieniu od Tokio, to wersja dla tych, którzy posiadają działkę z wjazdem od północy. Przeprojektowaliśmy część wejściową z garażem, a pozostałe elementy są bez zmian. Jakby nie patrzeć, ten projekt wyróżnia się spośród innych niezależnie od wersji. Posiada to trudne do określenia „coś”, które może kryje się w prostocie bryły urozmaiconej ładnym, nowoczesnym detalem, a może w proporcjach. Niewątpliwie jednak połączona została tu ładna bryła z doskonałym układem funkcjonalnym, pozwalającym na stworzenie naprawdę ładnych...

Elewacje

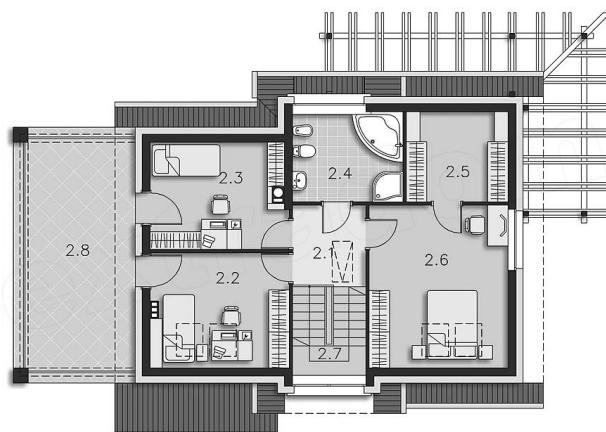


Sytuacje



Rzuty

Parter 69.90 m²

Spizarnia	4.20 m ²
Komunikacja	39.07 m ²
Pokój dzienny	3.40 m ²
Kuchnia	2.40 m ²
Pokój	3.37 m ²
Łazienka	36.19 m ²
C.o.	7.62 m ²
Garaż	1.49 m ²
Taras	10.56 m ²
Podest	2.94 m ²
Podest	3.53 m ²
Wiatrołap	21.41 m ²


Poddasze 99.67 m²

Komunikacja	5.18 m ²
Pokój	9.81 m ²
Pokój	11.46 m ²
Łazienka	6.37 m ²
Garderoba	5.06 m ²
Pokój	15.67 m ²
Schody	5.63 m ²
Balkon	26.76 m ²