

## Podstawowe informacje



## Dane techniczne projektu

<b>Całkowita powierzchnia</b>	<b>222.45 m<sup>2</sup></b>
<b>Powierzchnia użytkowa</b>	<b>150.65 m<sup>2</sup></b>
<b>Powierzchnia zabudowy</b>	<b>110.40 m<sup>2</sup></b>
<b>Powierzchnia dachu</b>	<b>186.90 m<sup>2</sup></b>
<b>Kubatura</b>	<b>697.50 m<sup>3</sup></b>
<b>Wymiary budynku</b>	<b>12.45 x 9 m</b>
<b>Kąt nachylenia</b>	<b>40°</b>
<b>Wysokość budynku</b>	<b>8.17 m</b>
<b>Wymiary działki</b>	<b>20.45 x 21.90 m</b>



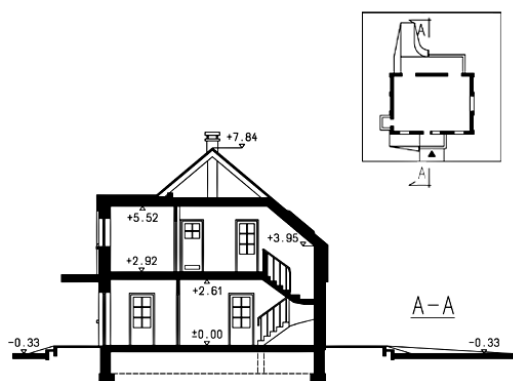
## Opis projektu

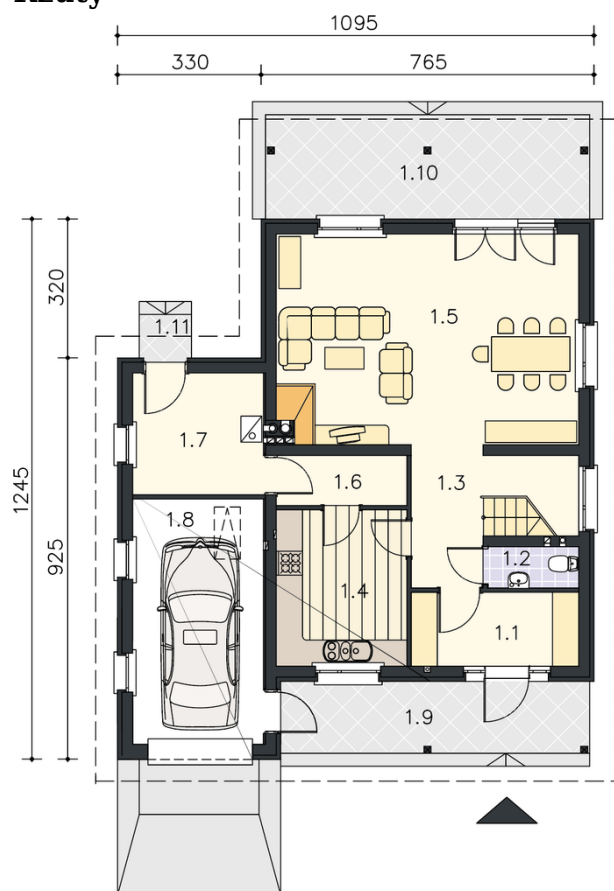
Dom parterowy z poddaszem użytkowym w nowoczesnej stylistyce, przeszklona lukarna nad wejściem, 4 sypialnie

## Elewacje

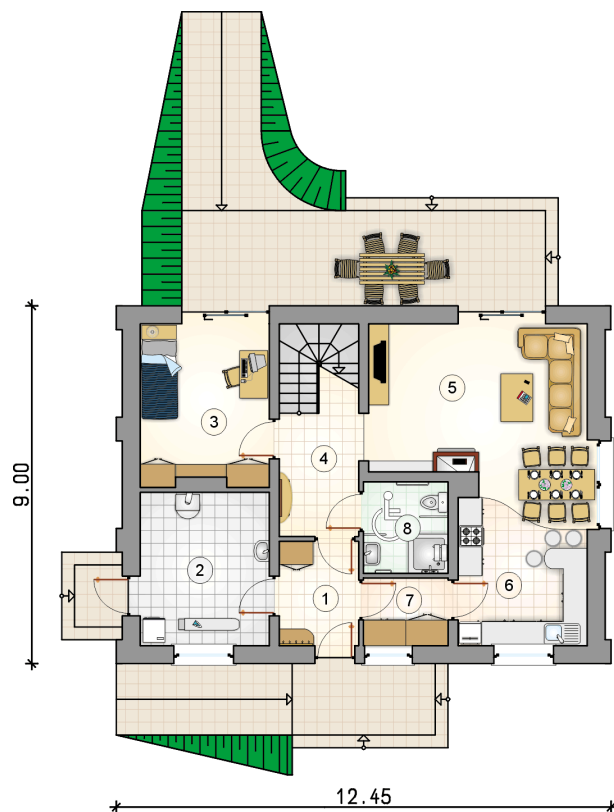


## Przekrój



**Rzuty**

**Parter 81.60 m<sup>2</sup>**

przedsionek	5.25 m <sup>2</sup>
kotłownia	12.55 m <sup>2</sup>
pokój	13.05 m <sup>2</sup>
hall z komunikacją	7.75 m <sup>2</sup>
pokój dzienny z jadalnią	23.50 m <sup>2</sup>
kuchnia	11.00 m <sup>2</sup>
spizarka	3.60 m <sup>2</sup>
łazienka	4.90 m <sup>2</sup>



**Rzuty**

**Poddasze 69.05 m<sup>2</sup>**

hall z komunikacją	10.50 m <sup>2</sup>
łazienka	6.20 m <sup>2</sup>
łazienka	3.80 m <sup>2</sup>
pokój	10.65 m <sup>2</sup>
pokój	16.25 m <sup>2</sup>
pokój	10.90 m <sup>2</sup>
pokój	10.75 m <sup>2</sup>

