

## Podstawowe informacje



## Dane techniczne projektu

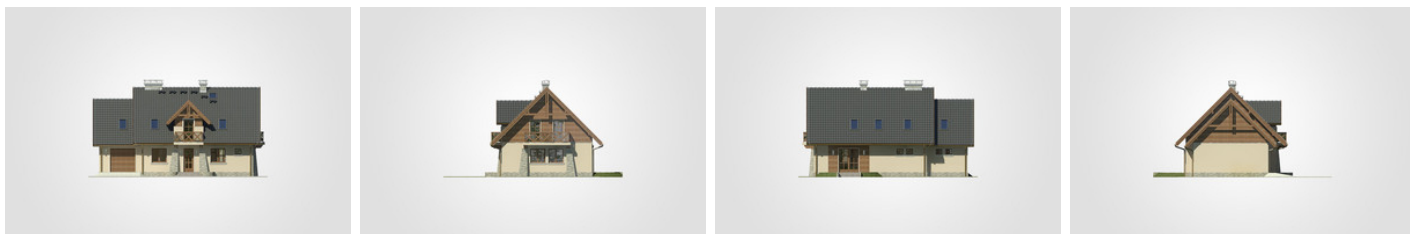
<b>Całkowita powierzchnia</b>	<b>252 m<sup>2</sup></b>
<b>Powierzchnia użytkowa</b>	<b>140.65 m<sup>2</sup></b>
<b>Powierzchnia zabudowy</b>	<b>127.80 m<sup>2</sup></b>
<b>Powierzchnia dachu</b>	<b>237 m<sup>2</sup></b>
<b>Kubatura</b>	<b>778.30 m<sup>3</sup></b>
<b>Wymiary budynku</b>	<b>15 x 8.80 m</b>
<b>Kąt nachylenia</b>	<b>45°</b>
<b>Wysokość budynku</b>	<b>8.78 m</b>
<b>Wymiary działki</b>	<b>22 x 16.80 m</b>



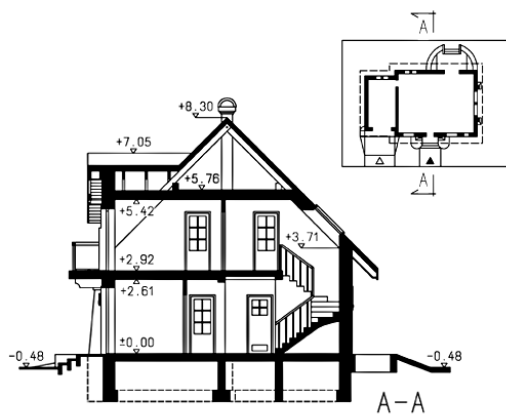
## Opis projektu

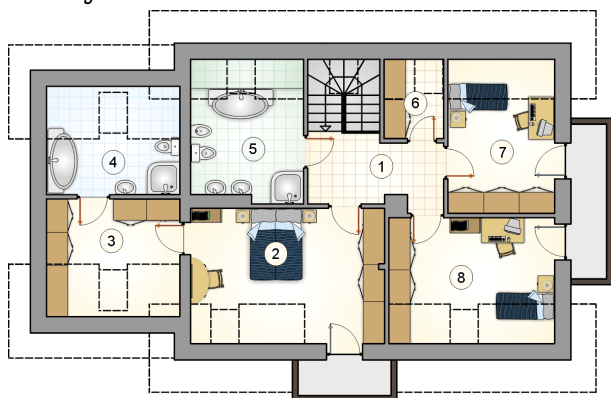
Elegancki dom parterowy z poddaszem użytkowym, z lukarną i balkonem nad wejściem, z garażem

## Elewacje

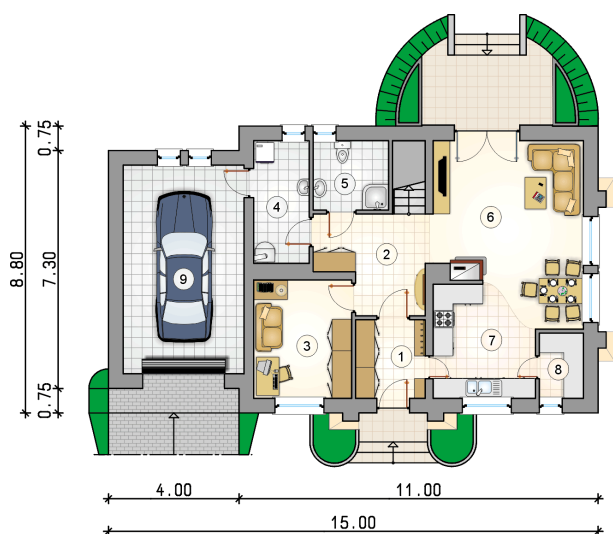


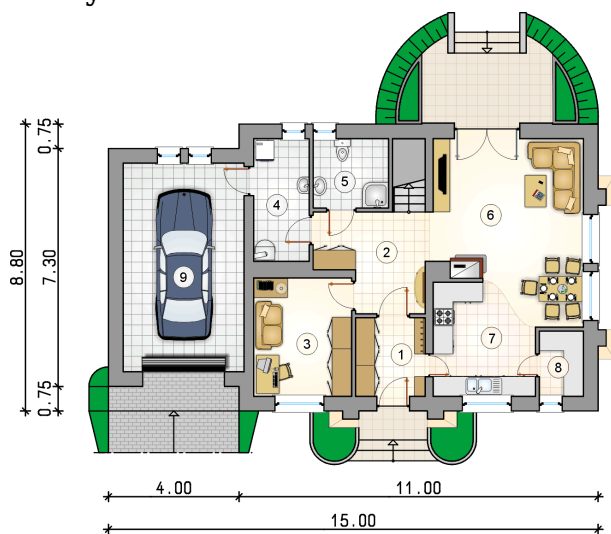
## Przekrój



**Rzuty**

**Parter 71.15 m<sup>2</sup>**

przedsiónek	5.15 m <sup>2</sup>
hall z komunikacją	9.15 m <sup>2</sup>
pokój	10.90 m <sup>2</sup>
kotłownia	6.40 m <sup>2</sup>
łazienka	3.90 m <sup>2</sup>
pokój dzienny z jadalnią	23.10 m <sup>2</sup>
kuchnia	9.85 m <sup>2</sup>
spizarka	2.70 m <sup>2</sup>
garaż	23.70 m <sup>2</sup>



**Rzuty**

**Poddasze 69.50 m<sup>2</sup>**

hall z komunikacją	7.15 m <sup>2</sup>
pokój	17.05 m <sup>2</sup>
garderoba	7.05 m <sup>2</sup>
łazienka	6.10 m <sup>2</sup>
łazienka	9.00 m <sup>2</sup>
garderoba	2.00 m <sup>2</sup>
pokój	9.70 m <sup>2</sup>
pokój	11.45 m <sup>2</sup>

