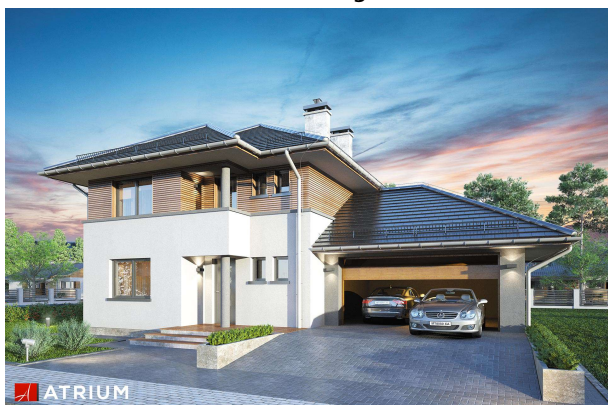


## Podstawowe informacje



## Dane techniczne projektu

<b>Całkowita powierzchnia</b>	<b>262.25 m<sup>2</sup></b>
<b>Powierzchnia użytkowa</b>	<b>136.65 m<sup>2</sup></b>
<b>Powierzchnia zabudowy</b>	<b>152.40 m<sup>2</sup></b>
<b>Powierzchnia dachu</b>	<b>248.80 m<sup>2</sup></b>
<b>Kubatura</b>	<b>976.65 m<sup>3</sup></b>
<b>Wymiary budynku</b>	<b>16.24 x 11.83 m</b>
<b>Kąt nachylenia</b>	<b>30°</b>
<b>Wysokość budynku</b>	<b>9.25 m</b>
<b>Wymiary działki</b>	<b>23.24 x 19.83 m</b>



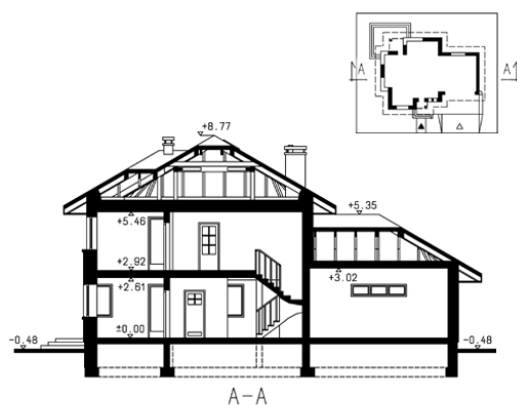
## Opis projektu

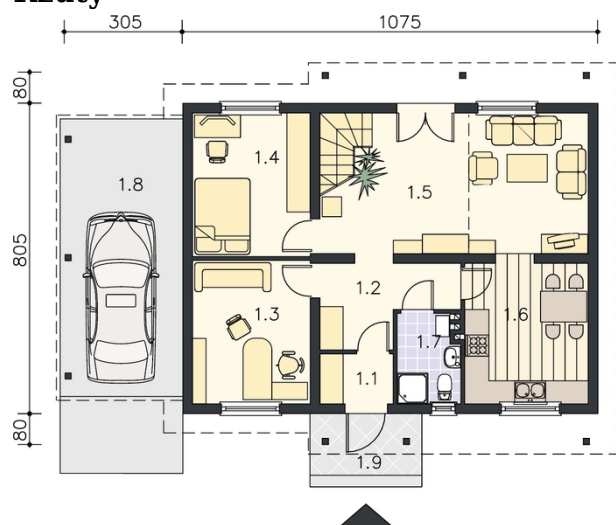
Elegancki dom piętrowy w stylu włoskim z częściowo zadaszonym tarasem i 2-stanowiskowym garażem

## Elewacje

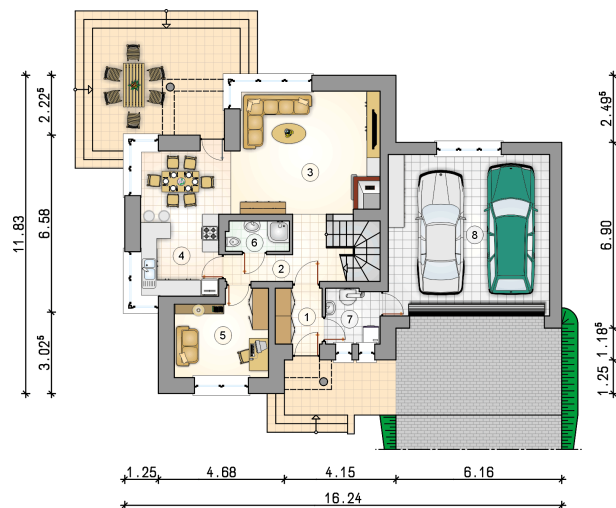


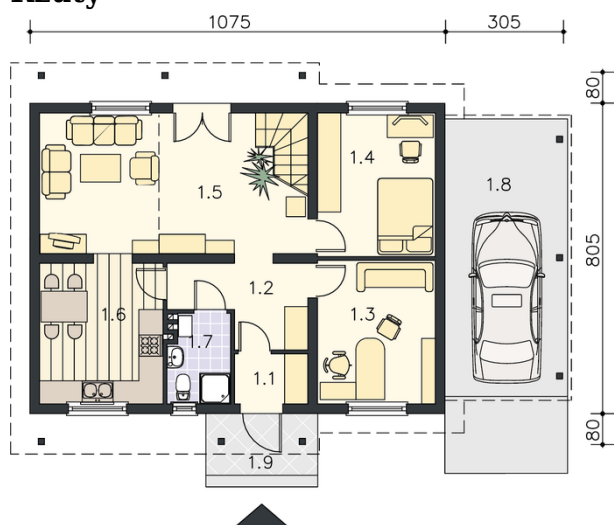
## Przekrój



**Rzuty**

**Parter 69.30 m<sup>2</sup>**

przedsionek	3.65 m <sup>2</sup>
hall z komunikacją	7.25 m <sup>2</sup>
pokój dzienny	23.60 m <sup>2</sup>
kuchnia z jadalnią	17.55 m <sup>2</sup>
pokój	10.50 m <sup>2</sup>
łazienka	2.65 m <sup>2</sup>
kotłownia	4.10 m <sup>2</sup>
garaż	36.00 m <sup>2</sup>



**Rzuty**

**Piętro 67.35 m<sup>2</sup>**

hall z komunikacją	8.40 m <sup>2</sup>
łazienka	8.25 m <sup>2</sup>
pokój	10.50 m <sup>2</sup>
pokój	17.25 m <sup>2</sup>
garderoba	7.85 m <sup>2</sup>
pokój	15.10 m <sup>2</sup>

