

Podstawowe informacje



Dane techniczne projektu

Całkowita powierzchnia	115.89 m²
Powierzchnia użytkowa	115.89 m²
Powierzchnia zabudowy	163.83 m²
Kubatura	773 m³
Wymiary budynku	17.30 x 10.40 m
Kąt nachylenia	35°
Wysokość budynku	6.71 m
Wymiary działki	23.30 x 20.80 m



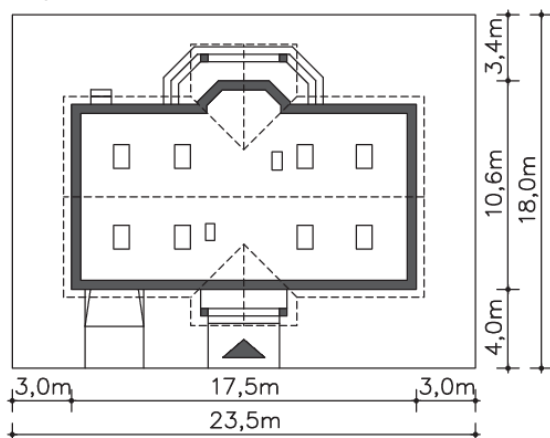
Opis projektu

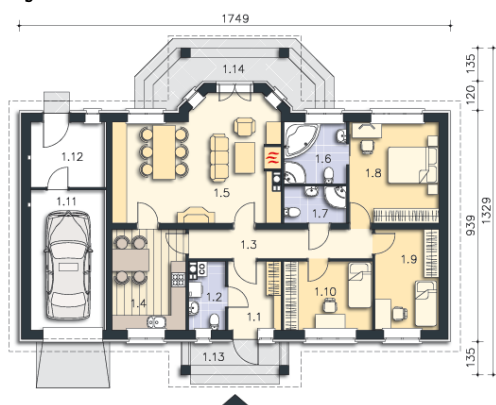
Wygodny, parterowy dom przeznaczony dla czteroosobowej rodziny. Jest to wersja projektu LMB24 z dachem dwuspadowym. Ten sam układ funkcjonalny został tu zamknięty prostszym dwuspadowym dachem, który nieco powiększa przestrzeń strychu. Podział na strefy dzienną i nocną podkreśla łączący wszystkie pomieszczenia korytarz. Reprezentacyjny salon z kominkiem jest dodatkowo powiększony o efektowny wykusz z zadaszonym wyjściem na spory taras, gdzie w lecie mogą przenosić się spotkania towarzyskie. Trzy sypialnie, w tym największa z oddzielną, dużą łazienką tworzą jedno skrzydło domu.

Elewacje



Sytuacje



Rzuty

Parter 115.89 m²

Wiatrołap	6.04 m ²
Pokój	10.06 m ²
Garaż	16.90 m ²
Pom.gosp.	7.84 m ²
Podest	3.86 m ²
Taras	9.26 m ²
Wc, c.o.	3.93 m ²
Komunikacja	8.84 m ²
Kuchnia	12.18 m ²
Salon	31.47 m ²
Łazienka	6.36 m ²
Łazienka	3.79 m ²
Pokój	14.83 m ²
Pokój	10.55 m ²