

Podstawowe informacje



Dane techniczne projektu

| | |
|-------------------------------|-----------------------------|
| Całkowita powierzchnia | 137.89 m² |
| Powierzchnia użytkowa | 107.06 m² |
| Powierzchnia zabudowy | 100.96 m² |
| Kubatura | 581 m³ |
| Wymiary budynku | 13.10 x 8.30 m |
| Kąt nachylenia | 45° |
| Wysokość budynku | 8.53 m |
| Wymiary działki | 23.30 x 18 m |



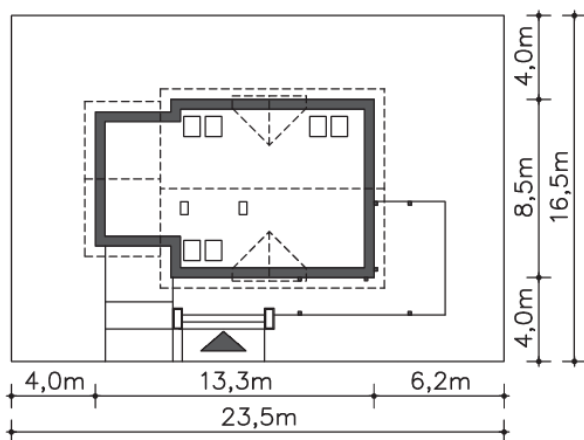
Opis projektu

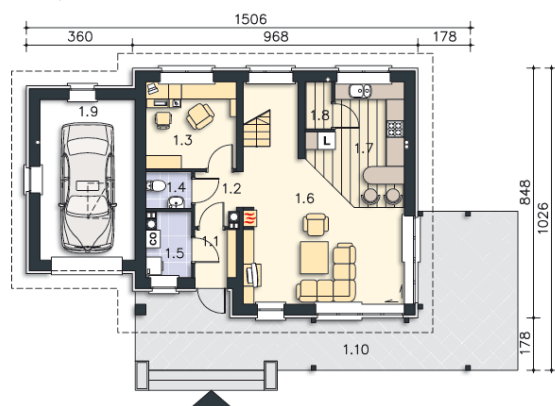
Dośkonały dom na działce z wejściem od strony południowej. W tym małym domu wygodnie pomieści się cztero, pięciosobowa rodzina. Z wiatrolapu, w którym znajduje się wejście do pomieszczenia gospodarczego z c.o., przechodzimy do strefy dziennej. Obszerny pokój dzienny, z centralnie umiejscowionym, efektownym kominkiem, połączony jest z otwartą kuchnią, wyposażoną w spizarkę. Dodatkowym atutem domu jest pokój na parterze. Należy również wspomnieć o dużych przeszkleniach salonu. Dzięki nim dom otwiera się na ogród i pomysłowo zaaranżowany taras. Na poddaszu zn...

Elewacje

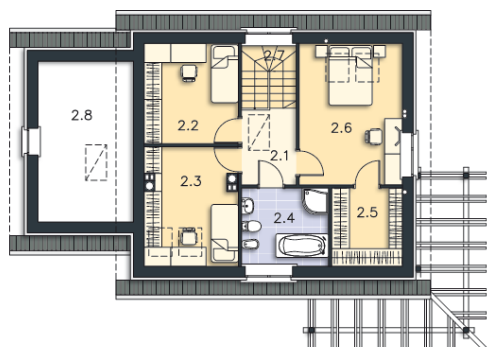


Sytuacje



Rzuty

Parter 57.14 m²

| | |
|------------------------|----------------------|
| Pokój | 2.28 m ² |
| Komunikacja | 39.36 m ² |
| Wc | 2.77 m ² |
| Pom.gosp., c.o. | 8.97 m ² |
| Pokój dzienny | 1.92 m ² |
| Kuchnia | 3.23 m ² |
| Spizarnia | 29.52 m ² |
| Garaż | 7.04 m ² |
| Taras | 1.41 m ² |
| Wiatrołap | 17.52 m ² |


Poddasze 80.75 m²

| | |
|--------------------|----------------------|
| Komunikacja | 4.84 m ² |
| Pokój | 7.85 m ² |
| Pokój | 9.48 m ² |
| Łazienka | 6.10 m ² |
| Garderoba | 4.11 m ² |
| Pokój | 13.47 m ² |
| Pom.gosp. | 4.07 m ² |
| Strych | 5.24 m ² |