

## Podstawowe informacje



## Dane techniczne projektu

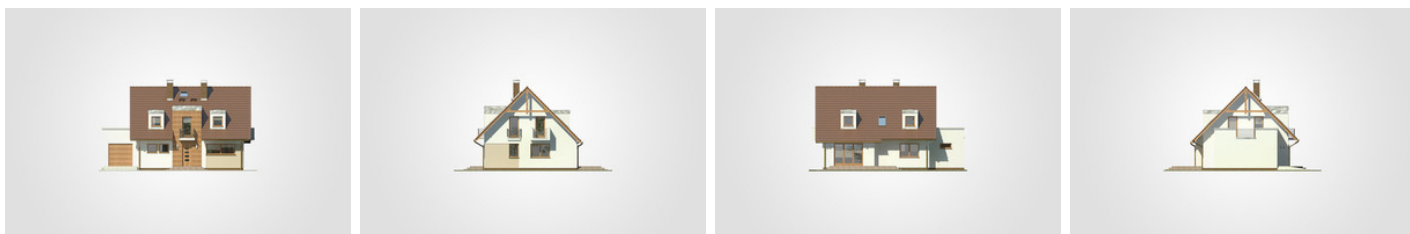
<b>Całkowita powierzchnia</b>	<b>225 m<sup>2</sup></b>
<b>Powierzchnia użytkowa</b>	<b>136.20 m<sup>2</sup></b>
<b>Powierzchnia zabudowy</b>	<b>124.20 m<sup>2</sup></b>
<b>Powierzchnia dachu</b>	<b>177 m<sup>2</sup></b>
<b>Kubatura</b>	<b>714.35 m<sup>3</sup></b>
<b>Wymiary budynku</b>	<b>14.60 x 9.55 m</b>
<b>Kąt nachylenia</b>	<b>40°</b>
<b>Wysokość budynku</b>	<b>8.78 m</b>
<b>Wymiary działki</b>	<b>21.60 x 17.55 m</b>



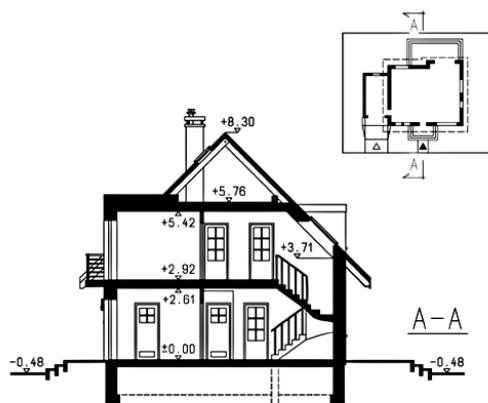
## Opis projektu

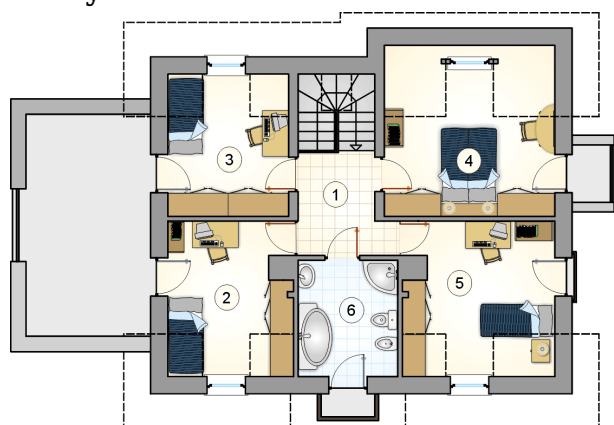
Parterowy dom z dwuspadowym dachem i poddaszem użytkowym, z lukarnami, 4 sypialniami i garażem

## Elewacje

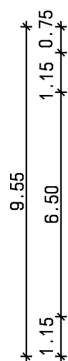
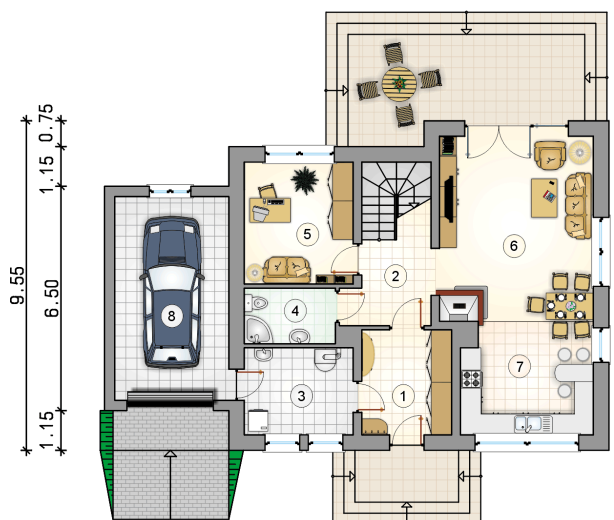
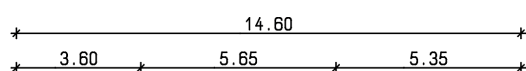


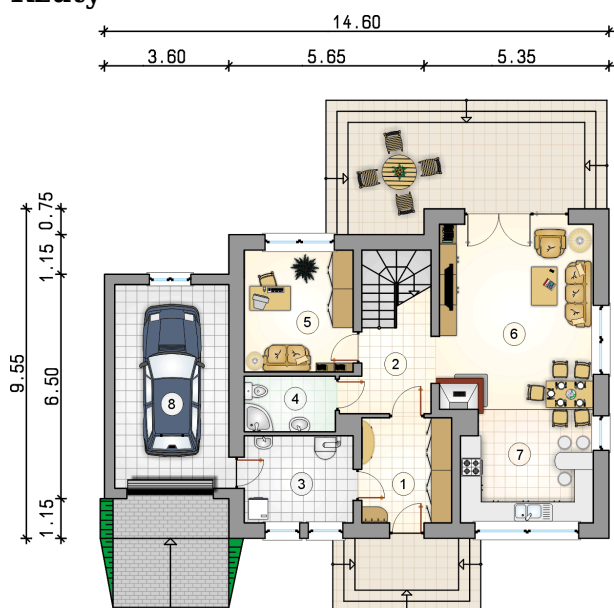
## Przekrój



**Rzuty**

**Parter 74.75 m<sup>2</sup>**

przedsiónek	7.90 m <sup>2</sup>
hall z komunikacją	7.30 m <sup>2</sup>
kotłownia	7.95 m <sup>2</sup>
łazienka	4.25 m <sup>2</sup>
pokój	11.10 m <sup>2</sup>
pokój dzienny	24.00 m <sup>2</sup>
kuchnia z jadalnią	12.25 m <sup>2</sup>
garaż	19.50 m <sup>2</sup>



**Rzuty**

**Poddasze 61.45 m<sup>2</sup>**

hall z komunikacją

 6.00 m<sup>2</sup>

pokój

 10.85 m<sup>2</sup>

pokój

 9.80 m<sup>2</sup>

pokój

 13.90 m<sup>2</sup>

pokój

 13.00 m<sup>2</sup>

łazienka

 7.90 m<sup>2</sup>
