

Podstawowe informacje



Dane techniczne projektu

Całkowita powierzchnia	133.33 m ²
Powierzchnia użytkowa	88.44 m ²
Powierzchnia zabudowy	58.75 m ²
Kubatura	590 m ³
Wymiary budynku	10.60 x 7.70 m
Kąt nachylenia	30°
Wysokość budynku	8.55 m
Wymiary działki	17.60 x 17.30 m



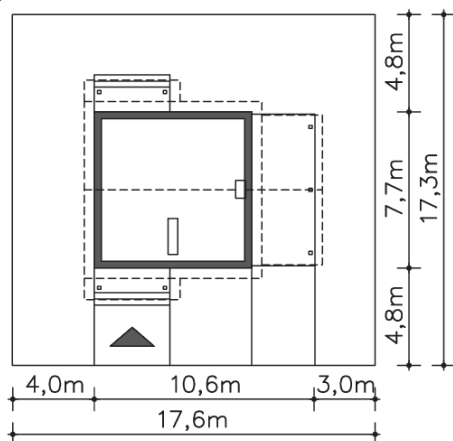
Opis projektu

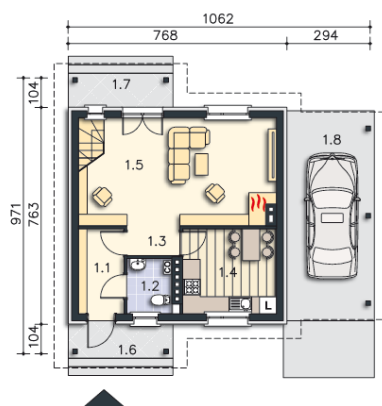
Jest to niewielki piętrowy domek o prostej konstrukcji, tani w budowie. Na parterze znajduje się wiatrołap, wc, pokój dzienny, kuchnia. Na poddaszu są 3 sypialnie i łazienka. Do domu dostawiona jest wiatra garażowa. Wiatę można we własnym zakresie obudować i uzyskać garaż z zapleczem gospodarczym. Dach został skonstruowany z prostych wiązarów drewnianych, które można wykonać na miejscu budowy. Dom nie posiada masywnego stropodachu co ułatwia i przyspiesza wykonanie. Architektura jest prosta ale nie pozbawiona uroku. Dom dobrze prezentuje się w realizacjach. Jest to bardz...

Elewacje

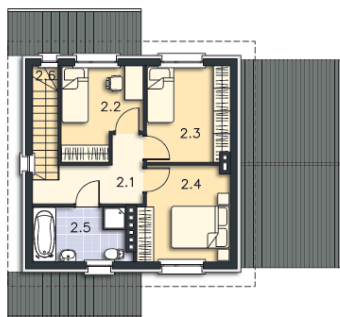


Sytuacje



Rzuty

Parter 43.55 m²

Wiatrołap	4.75 m ²
Łazienka, c.o.	3.05 m ²
Komunikacja	1.95 m ²
Kuchnia	9.82 m ²
Pokój dzienny	23.98 m ²
Podest	4.42 m ²
Podest	4.42 m ²
Wiata garażowa	22.76 m ²


Piętro 89.78 m²

Komunikacja	6.05 m ²
Pokój	8.52 m ²
Pokój	9.92 m ²
Pokój	10.53 m ²
Łazienka	6.30 m ²
Schody	3.57 m ²