

Podstawowe informacje



Dane techniczne projektu

Całkowita powierzchnia	215.05 m²
Powierzchnia użytkowa	116.75 m²
Powierzchnia zabudowy	111.05 m²
Powierzchnia dachu	210.40 m²
Kubatura	643.10 m³
Wymiary budynku	14.15 x 8.55 m
Kąt nachylenia	45°
Wysokość budynku	8.63 m
Wymiary działki	21.15 x 17.38 m



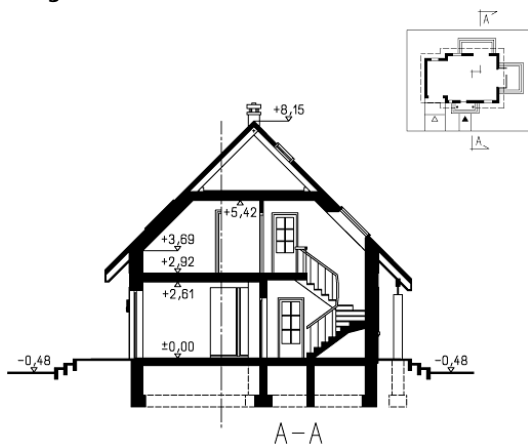
Opis projektu

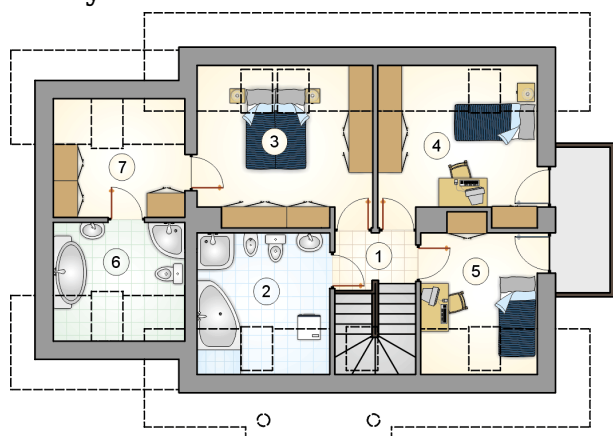
Dom parterowy z poddaszem użytkowym i garażem, z wejściem z kolumnami, odkrytym tarasem

Elewacje

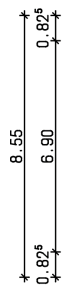
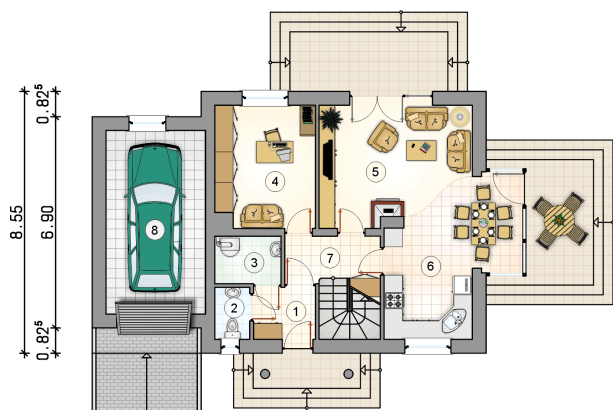
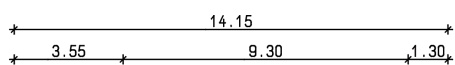


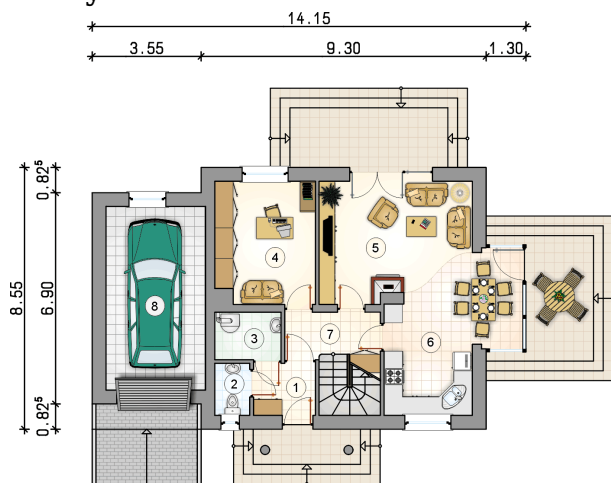
Przekrój



Rzuty

Parter 62.35 m²

przedsionek	3.45 m ²
w.c.	1.95 m ²
kotłownia	3.35 m ²
pokój	12.90 m ²
pokój dzienny	19.80 m ²
kuchnia z jadalnią	15.80 m ²
hall z komunikacją	5.10 m ²
garaż	19.50 m ²



Rzuty

Poddasze 54.40 m²

hall z komunikacją	2.75 m ²
łazienka	8.10 m ²
pokój	12.65 m ²
pokój	10.85 m ²
pokój	7.65 m ²
łazienka	6.20 m ²
garderoba	6.20 m ²

