

Podstawowe informacje



Dane techniczne projektu

Całkowita powierzchnia	83.06 m²
Powierzchnia użytkowa	83.06 m²
Powierzchnia zabudowy	102.05 m²
Kubatura	533 m³
Wymiary budynku	13.70 x 12.30 m
Kąt nachylenia	35°
Wysokość budynku	6.51 m
Wymiary działki	19.70 x 20.20 m



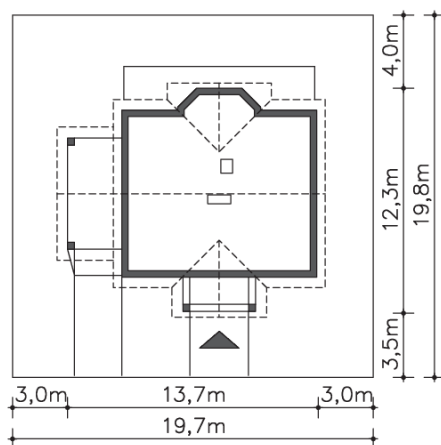
Opis projektu

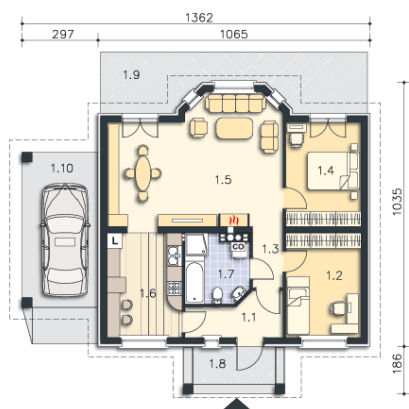
Idealny dom dla rozwijającej się młodej rodziny. Jest to dom parterowy z dobudowaną wiatą garażową i z możliwością wykorzystania poddasza na cele gospodarcze. Początkowo pomieści wygodnie trzy osoby i nie wymaga dużego budżetu na realizację. Gdy przyjdzie taka potrzeba na poddaszu można wykonać dwa pomieszczenia. Dobre miejsce na schody jest w salonie wzdłuż ściany szczytowej. W tak powiększonym domu może zamieszkać nawet pięć osób. Miłośnicy ogrzewania kominkowego łatwo mogą je zainstalować. Łazienka doświetlona jest światłem naturalnym poprzez świetlik rurowy. Przy rezygnacji z wia...

Elewacje



Sytuacje



Rzuty

Parter 83.06 m²

Wiatrołap	5.56 m ²
Wiata garażowa	17.74 m ²
Pokój	11.95 m ²
Przedpokój	2.73 m ²
Pokój	11.95 m ²
Salon	32.27 m ²
Kuchnia	12.11 m ²
Łazienka	6.49 m ²
Podest	4.78 m ²
Taras	20.68 m ²