

Podstawowe informacje



Dane techniczne projektu

Całkowita powierzchnia	79.79 m²
Powierzchnia użytkowa	79.79 m²
Powierzchnia zabudowy	137.38 m²
Kubatura	542 m³
Wymiary budynku	11.60 x 10.50 m
Kąt nachylenia	35°
Wysokość budynku	7.15 m
Wymiary działki	19.60 x 18 m



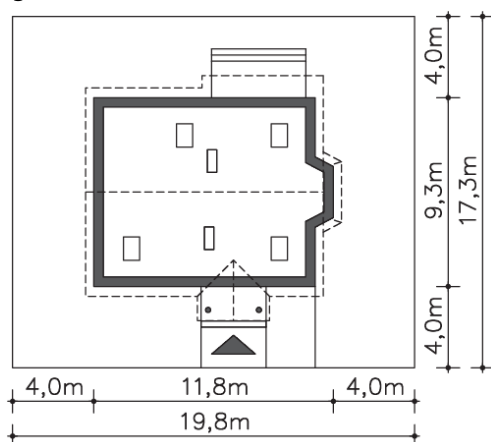
Opis projektu

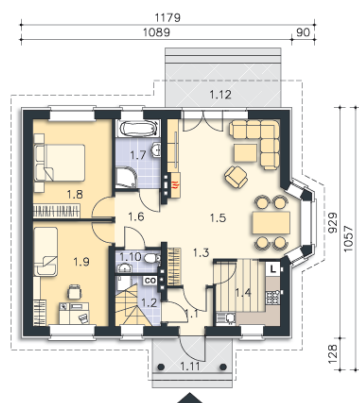
Mały, uroczy domek z dwuspadowym dachem i klasycznie zadaszonym wejściem. Jego przytulny charakter podkreśla centralnie umieszczony kominek, będący ozdobą otwartego salonu. Wykusze ze stołem jadalnianym jest elementem łączącym salon z częściowo wydzieloną kuchnią. Strefę nocną domu tworzą dwie wygodne sypialnie oraz osobna łazienka i toaleta. Uzupełnieniem funkcji domu jest pomieszczenie gospodarcze dostępne z wiatrołapu, które może pełnić dodatkowo rolę niewielkiej spiżarki lub w przypadku zaadaptowania poddasza, tworzy dogodne miejsce na zlokalizowanie schodów.

Elewacje



Sytuacje



Rzuty

Parter 79.79 m²

Wiatrołap	2.83 m ²
Wc	1.69 m ²
Podest	3.79 m ²
Taras	8.83 m ²
Komunikacja, c.o.	3.65 m ²
Komunikacja	3.25 m ²
Kuchnia	6.76 m ²
Pokój dzienny	26.60 m ²
Komunikacja	4.15 m ²
Łazienka	5.16 m ²
Pokój	12.72 m ²
Pokój	12.98 m ²