

Podstawowe informacje



Dane techniczne projektu

Całkowita powierzchnia	82.54 m²
Powierzchnia użytkowa	71 m²
Powierzchnia zabudowy	80.76 m²
Kubatura	407 m³
Wymiary budynku	11.90 x 7.10 m
Kąt nachylenia	45°
Wysokość budynku	7.24 m
Wymiary działki	19.30 x 16.10 m



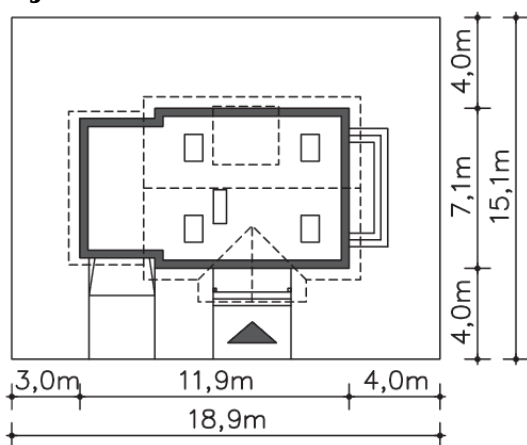
Opis projektu

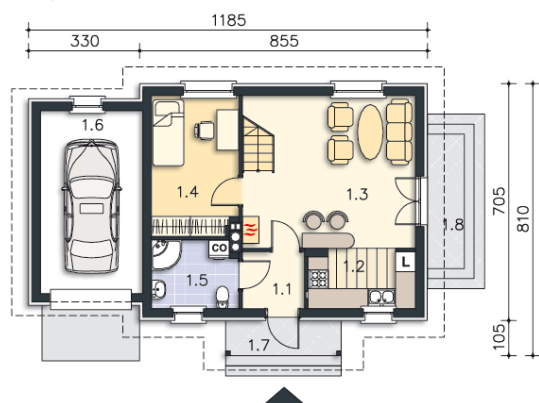
Wdzięczny, mały, ale bardzo funkcjonalny domek z garażem dla niedużej rodziny. Na niewielkiej powierzchni mieszczą się cztery pokoje, kuchnia, łazienka i garaż. Z zadaszonego ganku przechodzi się do wiatrołapu, przy którym jest łazienka z kotłem c.o. Pokój dzienny stanowi przestrzeń integrującą życie rodziny. Jest tu miejsce na kominek, kącik wypoczynkowy, stół jadalniany i wydzieloną część kuchenną. Obok znajduje się jedna sypialnia. Drewniane schody prowadzą na poddasze, gdzie są dwie sypialnie i garderoba. Sypialnie są wystarczająco wygodne i ustawne, a garderoba bar...

Elewacje

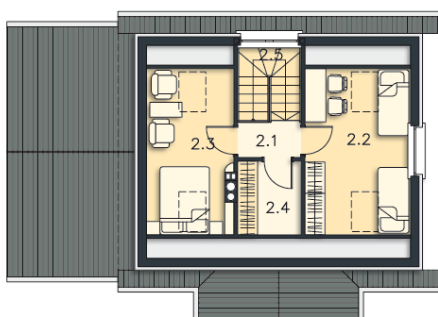


Sytuacje



Rzuty

Parter 45.50 m²

Wiatrołap	3.12 m ²
Kuchnia	5.46 m ²
Pokój dzienny	21.19 m ²
Pokój	10.64 m ²
Łazienka	5.09 m ²
Garaż	16.18 m ²
Podest	3.58 m ²
Taras	4.38 m ²


Poddasze 37.04 m²

Komunikacja	2.05 m ²
Pokój	9.44 m ²
Pokój	7.57 m ²
Garderoba	2.34 m ²
Schody	4.10 m ²