

Podstawowe informacje



Dane techniczne projektu

Całkowita powierzchnia	66.42 m ²
Powierzchnia użytkowa	54.64 m ²
Powierzchnia zabudowy	48.55 m ²
Kubatura	272 m ³
Wymiary budynku	7.10 x 6.10 m
Kąt nachylenia	45°
Wysokość budynku	6.31 m
Wymiary działki	17.30 x 17.60 m



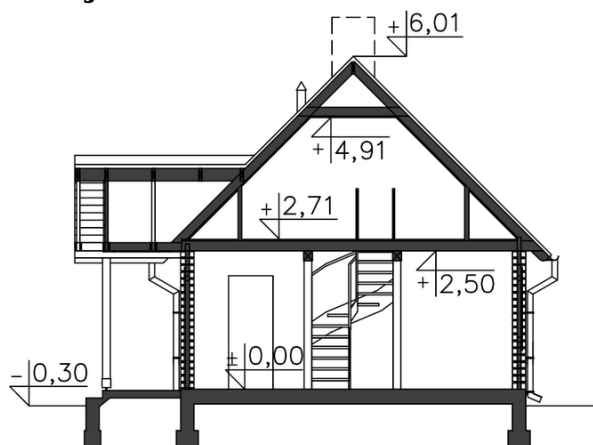
Opis projektu

Romantyczny, niewielki domek letniskowy z bala drewnianego, prosty i tani w realizacji. Wejście do domu zaakcentowane jest poprzez zadaszony ganek. Na parterze jest pokój rekreacyjny z kominkiem i wyjściem na taras, aneks kuchenny i łazienka. Usytuowanie kominka pozwala na jego użytkowanie wewnątrz i na zewnątrz domu. Duży zadaszony taras przy pokoju rekreacyjnym, daje cień i osłania przed deszczem.

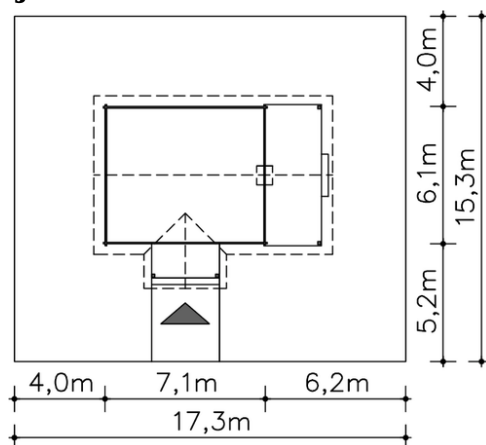
Elewacje

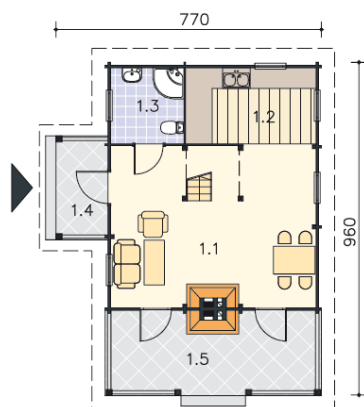


Przekrój

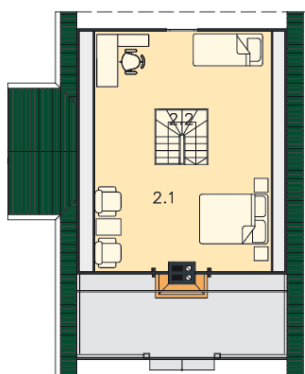


Sytuacje



Rzuty

Parter 38.39 m²

Pokój rekreacyjny	25.44 m ²
Kuchnia	8.28 m ²
Łazienka	4.67 m ²
Podest	4.50 m ²
Taras	15.16 m ²


Poddasze 28.03 m²

Pokój	13.48 m ²
Schody	2.77 m ²