

Podstawowe informacje



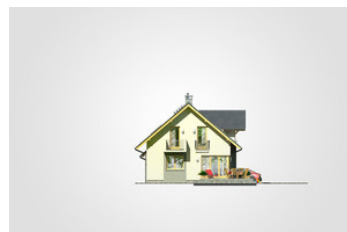
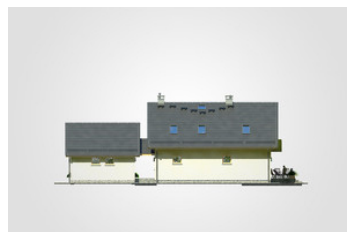
Dane techniczne projektu

Całkowita powierzchnia	251.50 m²
Powierzchnia użytkowa	138.30 m²
Powierzchnia zabudowy	157.45 m²
Powierzchnia dachu	268 m²
Kubatura	849.30 m³
Wymiary budynku	20.25 x 9.10 m
Kąt nachylenia	40°
Wysokość budynku	8.24 m
Wymiary działki	27.25 x 17.10 m

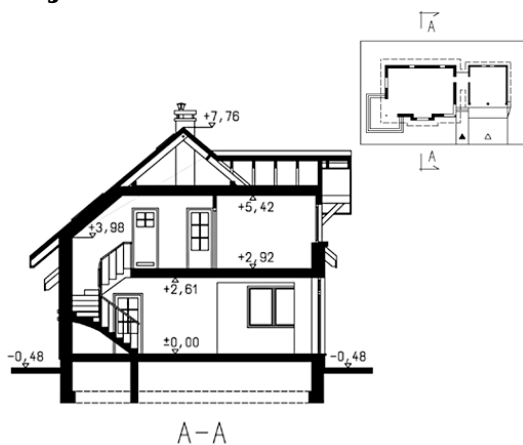
Opis projektu

Parterowy dom z poddaszem użytkowym i garażem 2-stanowiskowym, z niezadaszonym, narożnym tarasem

Elewacje



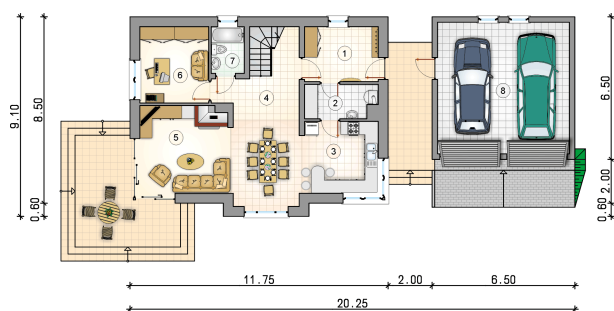
Przekrój

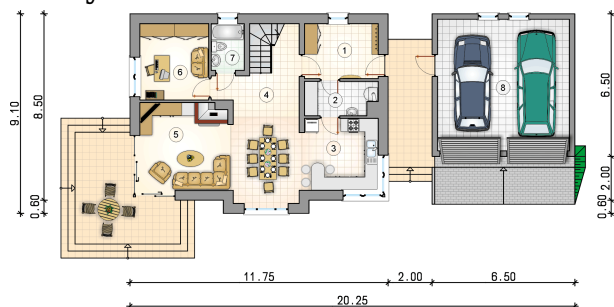


Rzuty

Parter 76.30 m²

przedsionek	8.40 m ²
kotłownia	4.90 m ²
kuchnia	11.65 m ²
hall z komunikacją	6.55 m ²
pokój dzienny z jadalnią	30.70 m ²
pokój	10.90 m ²
łazienka	3.20 m ²
garaż	36.00 m ²



Rzuty

Poddasze 62 m²

hall z komunikacją

 6.60 m²

łazienka

 9.00 m²

pokój

 10.40 m²

pokój

 9.80 m²

pokój

 12.15 m²

pokój

 14.05 m²
