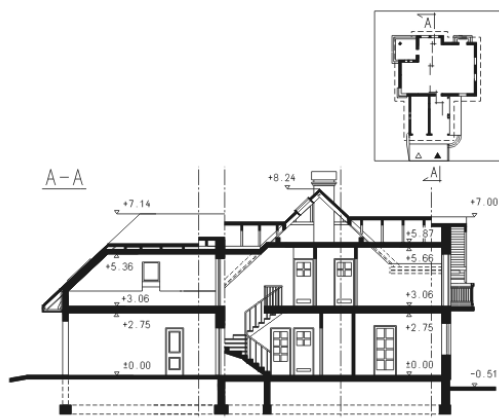


## Podstawowe informacje



## Przekrój

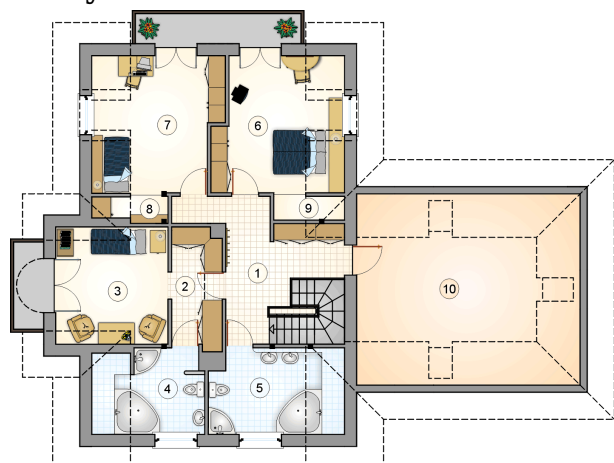


## Dane techniczne projektu

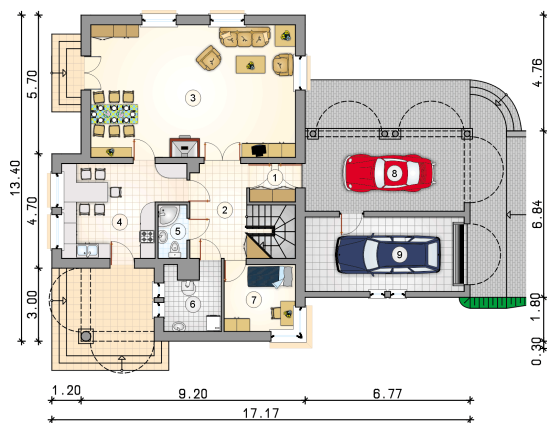
<b>Całkowita powierzchnia</b>	<b>341.45 m<sup>2</sup></b>
<b>Powierzchnia użytkowa</b>	<b>183.50 m<sup>2</sup></b>
<b>Powierzchnia zabudowy</b>	<b>175.30 m<sup>2</sup></b>
<b>Powierzchnia dachu</b>	<b>315.90 m<sup>2</sup></b>
<b>Kubatura</b>	<b>1 017.50 m<sup>3</sup></b>
<b>Wymiary budynku</b>	<b>13.40 x 17.17 m</b>
<b>Kąt nachylenia</b>	<b>43°</b>
<b>Wysokość budynku</b>	<b>8.75 m</b>
<b>Wymiary działki</b>	<b>21.40 x 25.17 m</b>

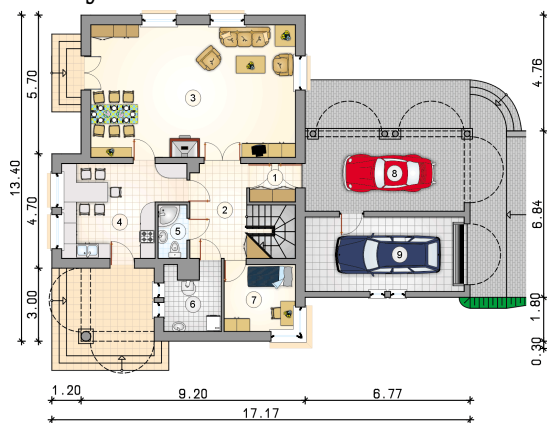
## Opis projektu

Duży, parterowy dom z poddaszem użytkowym, garażem i wiatą, z 4 sypialniami, ryzalitem i tarasem w podcieniu

**Rzuty**

**Parter 117.40 m<sup>2</sup>**

przedsiónek	3.20 m <sup>2</sup>
hall z komunikacją	11.65 m <sup>2</sup>
pokój dzienny z jadalnią	46.45 m <sup>2</sup>
kuchnia	17.50 m <sup>2</sup>
łazienka	2.65 m <sup>2</sup>
kotłownia	6.00 m <sup>2</sup>
pokój	8.15 m <sup>2</sup>
wiata	21.80 m <sup>2</sup>
garaż	20.30 m <sup>2</sup>



**Rzuty**

**Poddasze 87.90 m<sup>2</sup>**

hall z komunikacją	15.90 m <sup>2</sup>
strych	25.35 m <sup>2</sup>
garderoba	6.70 m <sup>2</sup>
pokój	14.00 m <sup>2</sup>
łazienka	7.50 m <sup>2</sup>
łazienka	9.60 m <sup>2</sup>
pokój	15.75 m <sup>2</sup>
pokój	15.75 m <sup>2</sup>
schowek	1.45 m <sup>2</sup>
schowek	1.25 m <sup>2</sup>

