

Podstawowe informacje



Dane techniczne projektu

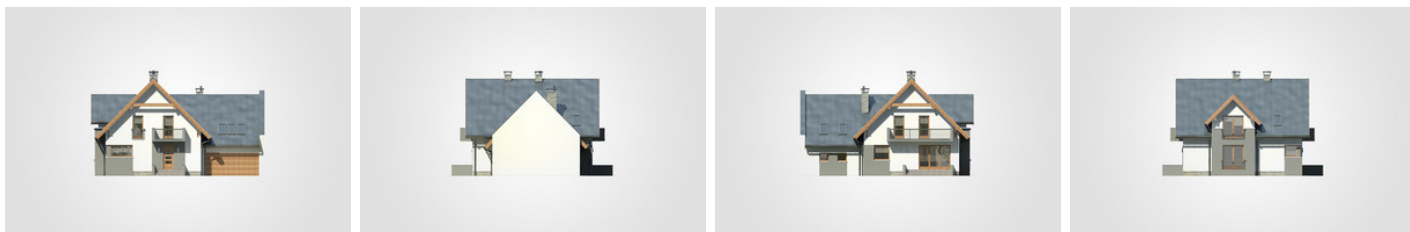
Całkowita powierzchnia	312.20 m²
Powierzchnia użytkowa	185.15 m²
Powierzchnia zabudowy	156.10 m²
Powierzchnia dachu	265.10 m²
Kubatura	997.65 m³
Wymiary budynku	16.05 x 11.30 m
Kąt nachylenia	45°
Wysokość budynku	9.21 m
Wymiary działki	23.05 x 19.30 m



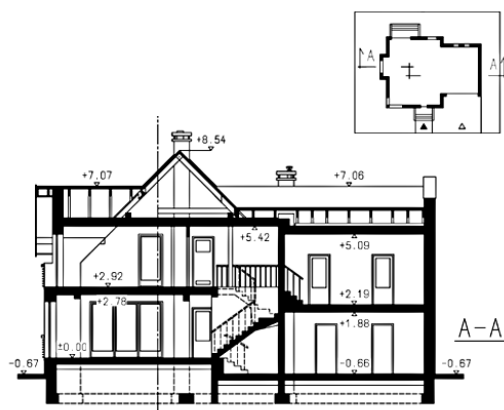
Opis projektu

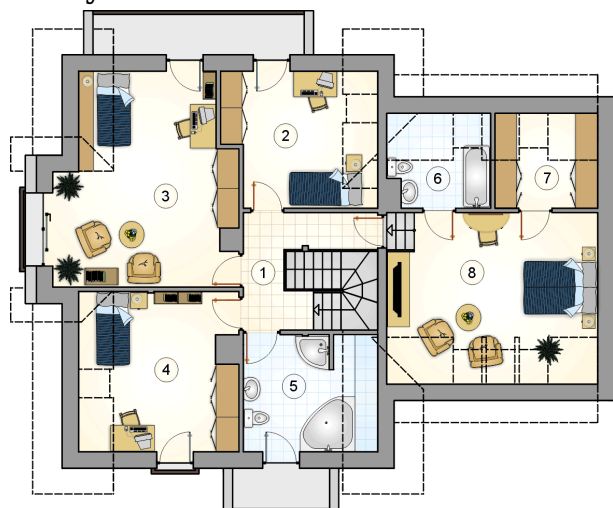
Parterowy dom z poddaszem użytkowym i 2-stanowiskowym garażem, z 4 sypialniami, odkrytym tarasem i ryzalitem w bryle

Elewacje

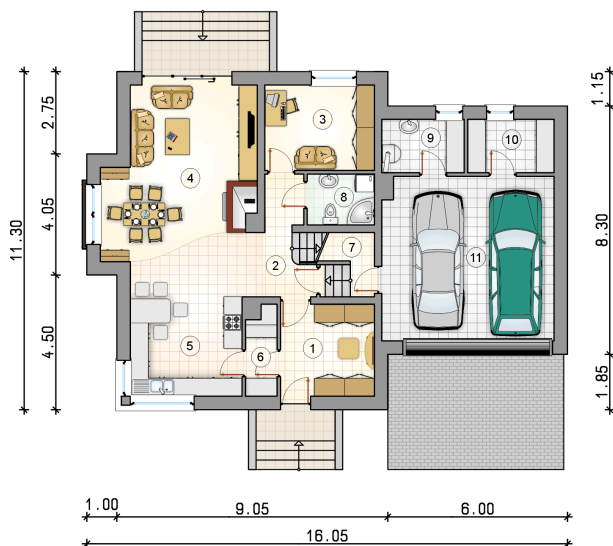


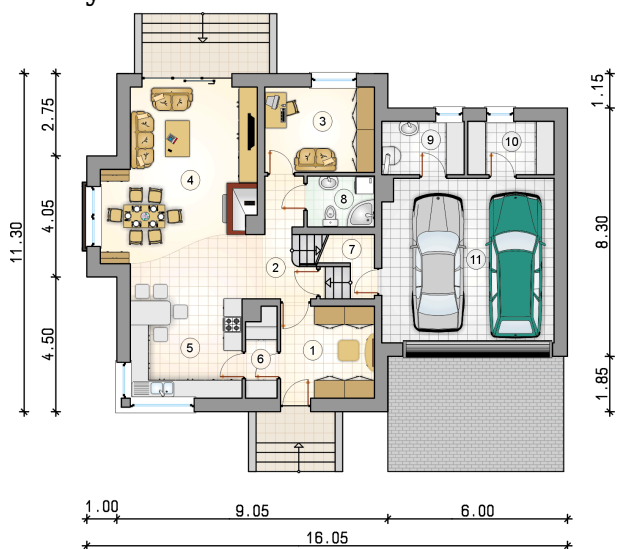
Przekrój



Rzuty

Parter 90.20 m²

przedsionek	9.60 m ²
pom. gospodarcze	5.15 m ²
garaż	31.30 m ²
hall z komunikacją	6.80 m ²
pokój	10.45 m ²
salon z jadalnią	25.65 m ²
kuchnia	18.65 m ²
spizarka	2.95 m ²
łącznik	2.25 m ²
łazienka	3.80 m ²
kotłownia	4.90 m ²



Rzuty

Poddasze 94.95 m²

hall z komunikacją	7.20 m ²
pokój	12.30 m ²
pokój	23.90 m ²
pokój	15.30 m ²
łazienka	9.15 m ²
łazienka	3.70 m ²
garderoba	3.95 m ²
pokój	19.45 m ²

