

Podstawowe informacje



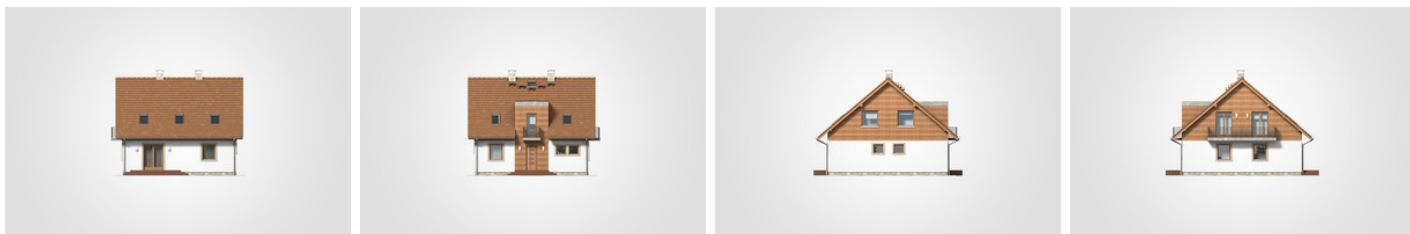
Dane techniczne projektu

Całkowita powierzchnia	222.50 m²
Powierzchnia użytkowa	150.90 m²
Powierzchnia zabudowy	111.25 m²
Powierzchnia dachu	183.20 m²
Kubatura	712.35 m³
Wymiary budynku	10.30 x 10.80 m
Kąt nachylenia	40°
Wysokość budynku	8.89 m
Wymiary działki	18.30 x 18.80 m

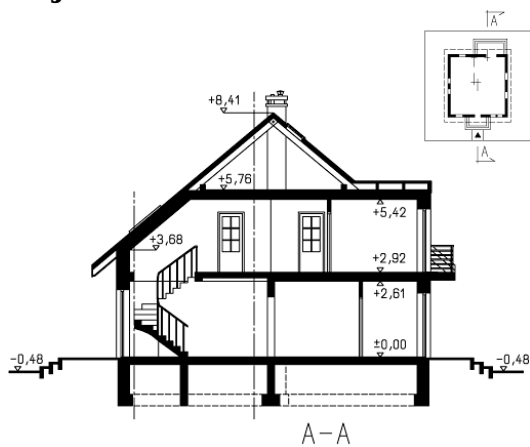
Opis projektu

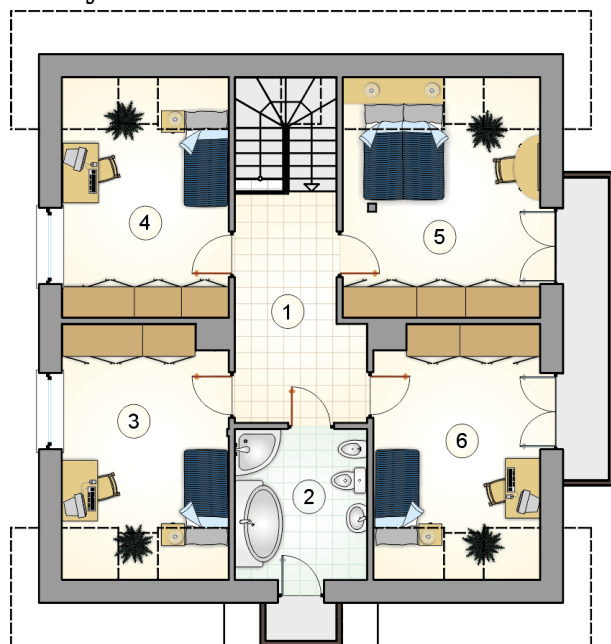
Parterowy dom z dwuspadowym dachem i użytkowym poddaszem, lukarną z balkonem nad wejściem i odsłoniętym tarasem, z 4 sypialniami

Elewacje

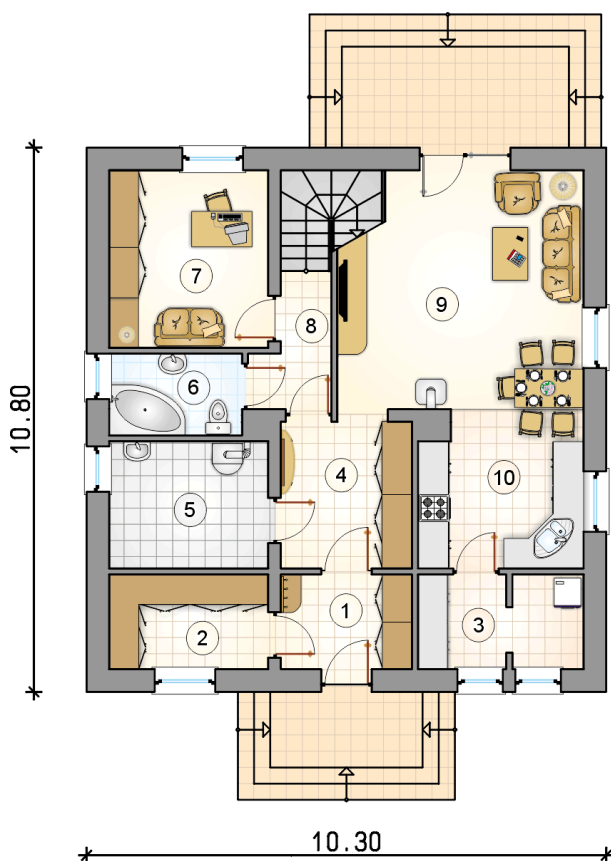


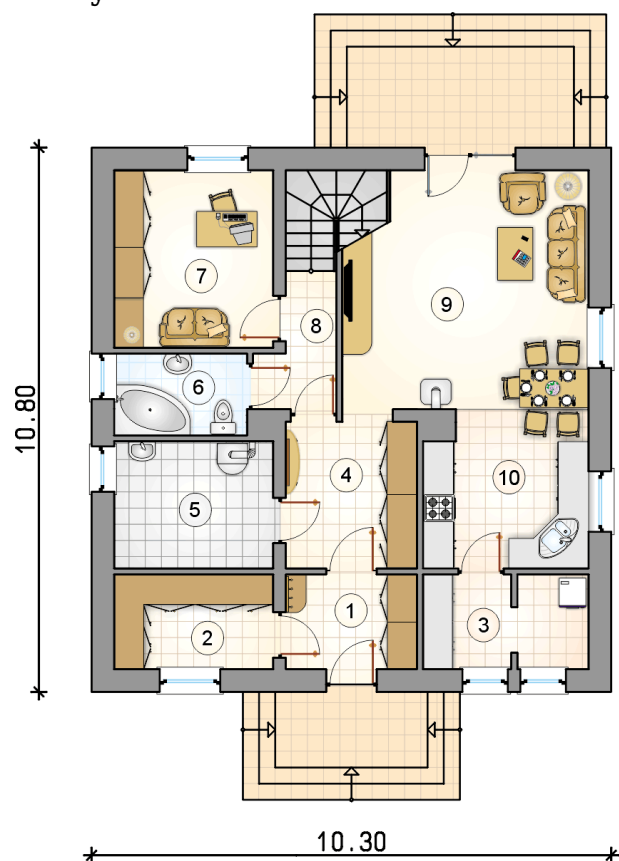
Przekrój



Rzuty

Parter 83.80 m²

przedsiónek	4.90 m ²
kuchnia	9.60 m ²
garderoba	5.90 m ²
pom. gospodarcze	6.05 m ²
hall	7.70 m ²
kotłownia	7.95 m ²
łazienka	4.25 m ²
pokój	11.10 m ²
hall z komunikacją	3.45 m ²
pokój dzienny z jadalnią	22.90 m ²



Rzuty

Poddasze 67.10 m²

hall z komunikacją

 10.30 m²

łazienka

 7.70 m²

pokój

 12.05 m²

pokój

 11.45 m²

pokój

 13.50 m²

pokój

 12.10 m²
