

Podstawowe informacje



Dane techniczne projektu

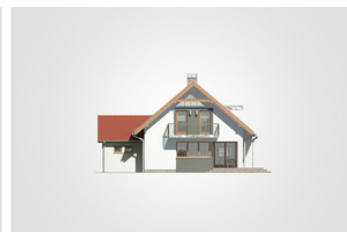
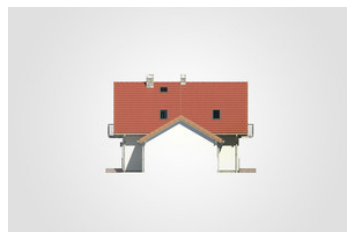
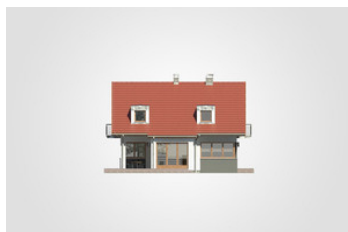
Całkowita powierzchnia	211.55 m²
Powierzchnia użytkowa	111.55 m²
Powierzchnia zabudowy	117.95 m²
Powierzchnia dachu	193 m²
Kubatura	655.20 m³
Wymiary budynku	13.35 x 10.30 m
Kąt nachylenia	40°
Wysokość budynku	8.15 m
Wymiary działki	20.35 x 18.30 m

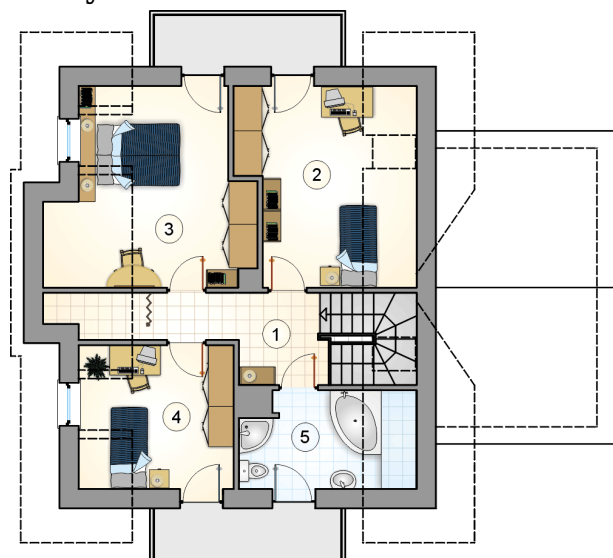


Opis projektu

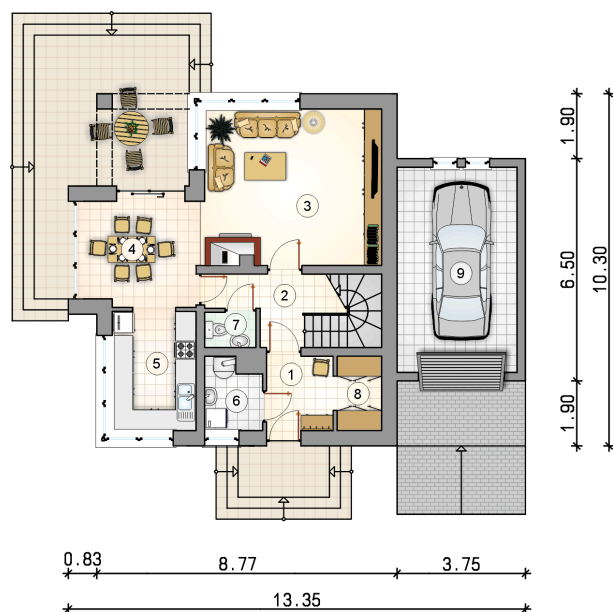
Parterowy dom z poddaszem użytkowym w nowoczesnej odsłonie, z przestronnym tarasem, z lukarnami z płaskim daszkiem, z garażem

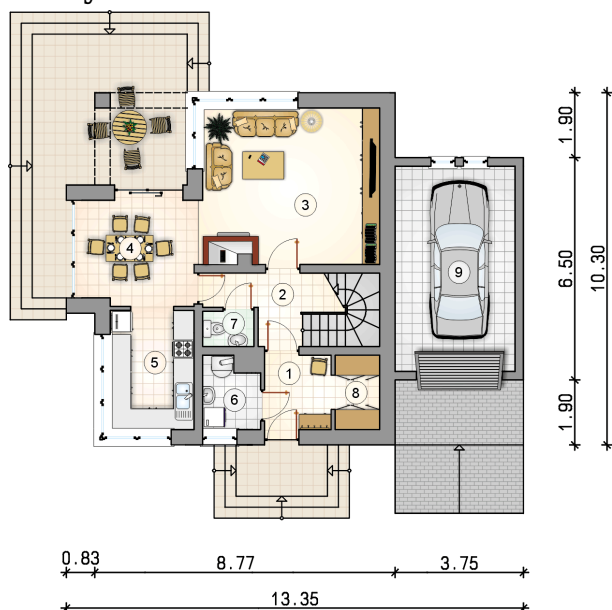
Elewacje



Rzuty

Parter 61.25 m²

przedsionek	4.30 m ²
hall z komunikacją	6.10 m ²
pokój dzienny	23.75 m ²
jadalnia	10.80 m ²
kuchnia	8.60 m ²
kotłownia	3.25 m ²
w.c.	1.55 m ²
garderoba	2.90 m ²
garaż	21.00 m ²



Rzuty

Poddasze 50.30 m²

hall z komunikacją

 7.45 m²

pokój

 12.95 m²

pokój

 13.85 m²

pokój

 9.65 m²

łazienka

 6.40 m²
