

Podstawowe informacje



Dane techniczne projektu

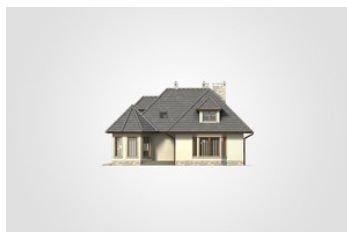
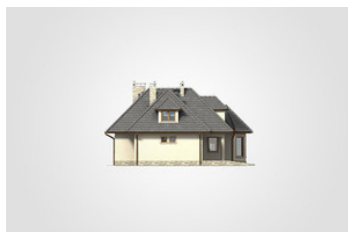
Całkowita powierzchnia	269.35 m²
Powierzchnia użytkowa	155.10 m²
Powierzchnia zabudowy	143.05 m²
Powierzchnia dachu	268 m²
Kubatura	768.90 m³
Wymiary budynku	15.60 x 13.11 m
Kąt nachylenia	45°
Wysokość budynku	7.72 m
Wymiary działki	23.60 x 21.11 m

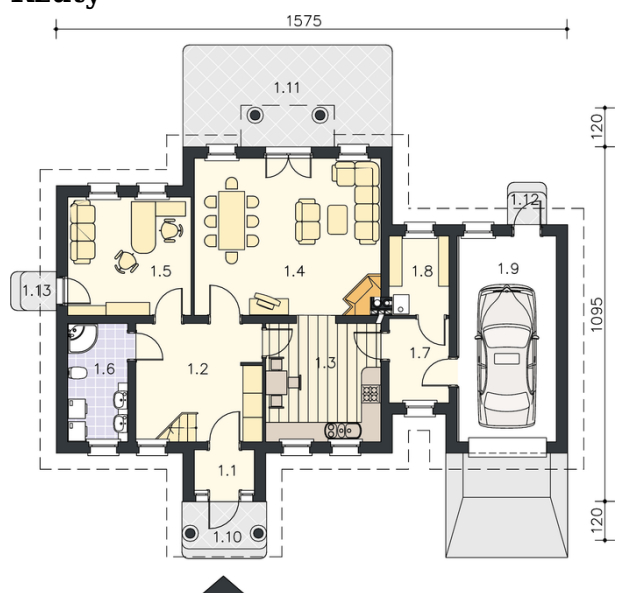


Opis projektu

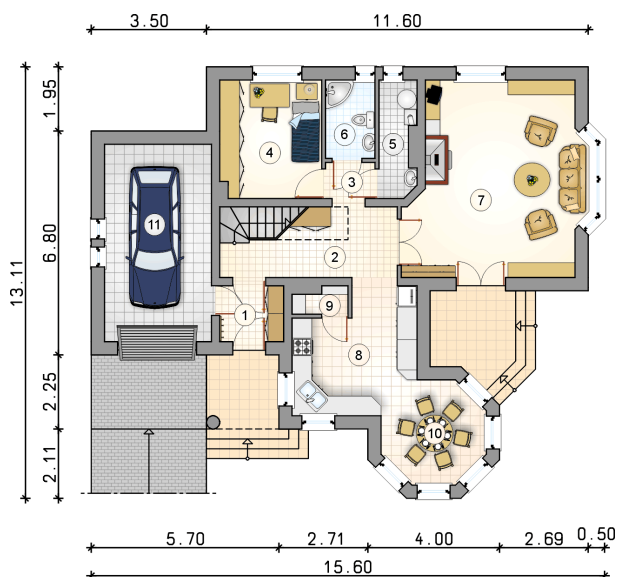
Dom parterowy z wielospadowym dachem i poddaszem użytkowym, z przeszkloną wieżyczką, ryzalitem i lukarnami, z 4 sypialniami, z garażem

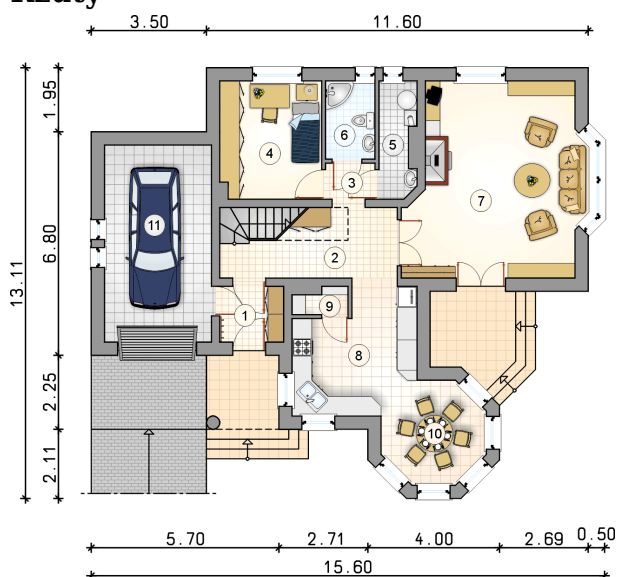
Elewacje



Rzuty

Parter 86.90 m²

przedsionek	3.30 m ²
jadalnia	8.30 m ²
garaż	19.50 m ²
hall ze schodami	10.95 m ²
komunikacja	1.75 m ²
pokój	11.00 m ²
kotłownia	3.55 m ²
łazienka	3.75 m ²
pokój dzienny	30.30 m ²
kuchnia	12.80 m ²
spizarnia	1.20 m ²



Rzuty

Poddasze 68.20 m²
hall z komunikacją

 12.50 m²
pokój

 14.60 m²
pokój

 11.90 m²
łazienka

 9.00 m²
schowek

 2.10 m²
pokój

 18.10 m²
