

## Podstawowe informacje



## Dane techniczne projektu

<b>Całkowita powierzchnia</b>	<b>322.30 m<sup>2</sup></b>
<b>Powierzchnia użytkowa</b>	<b>214 m<sup>2</sup></b>
<b>Powierzchnia zabudowy</b>	<b>165.65 m<sup>2</sup></b>
<b>Powierzchnia dachu</b>	<b>281.05 m<sup>2</sup></b>
<b>Kubatura</b>	<b>1 030.60 m<sup>3</sup></b>
<b>Wymiary budynku</b>	<b>17.20 x 10.80 m</b>
<b>Kąt nachylenia</b>	<b>40°</b>
<b>Wysokość budynku</b>	<b>8.45 m</b>
<b>Wymiary działki</b>	<b>25.20 x 18.80 m</b>

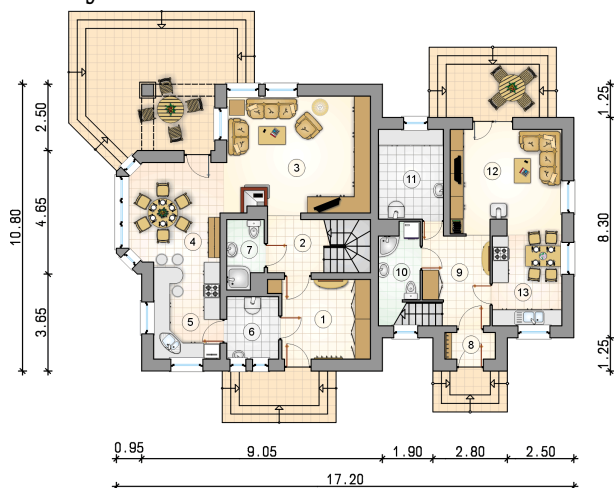


## Opis projektu

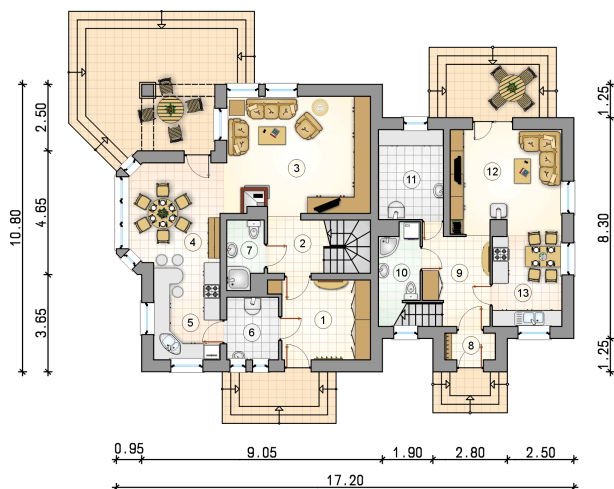
Dom dwurodzinny, parterowy, z poddaszem użytkowym, z przeszklonym ryzalitem

## Elewacje



**Rzuty**

**Parter 118.40 m<sup>2</sup>**

<b>przedsionek</b>	10.30 m <sup>2</sup>
<b>łazienka</b>	4.70 m <sup>2</sup>
<b>kotłownia</b>	8.30 m <sup>2</sup>
<b>pokój dzienny</b>	16.30 m <sup>2</sup>
<b>kuchnia z jadalnią</b>	8.90 m <sup>2</sup>
<b>hall z komunikacją</b>	5.65 m <sup>2</sup>
<b>pokój dzienny</b>	23.95 m <sup>2</sup>
<b>jadalnia</b>	12.90 m <sup>2</sup>
<b>kuchnia</b>	9.15 m <sup>2</sup>
<b>kotłownia</b>	4.60 m <sup>2</sup>
<b>łazienka</b>	3.40 m <sup>2</sup>
<b>przedsionek</b>	1.90 m <sup>2</sup>
<b>hall z komunikacją</b>	8.35 m <sup>2</sup>



**Rzuty**

**Poddasze 95.60 m<sup>2</sup>**

hall z komunikacją	4.80 m <sup>2</sup>
pokój	6.95 m <sup>2</sup>
łazienka	9.95 m <sup>2</sup>
pokój	12.55 m <sup>2</sup>
pokój	15.95 m <sup>2</sup>
pokój	16.75 m <sup>2</sup>
hall z komunikacją	6.30 m <sup>2</sup>
łazienka	4.90 m <sup>2</sup>
pokój	8.05 m <sup>2</sup>
pokój	9.40 m <sup>2</sup>

