

Podstawowe informacje



Dane techniczne projektu

| | |
|-------------------------------|-----------------------------|
| Całkowita powierzchnia | 316.30 m² |
| Powierzchnia użytkowa | 175.60 m² |
| Powierzchnia zabudowy | 161.55 m² |
| Powierzchnia dachu | 281.50 m² |
| Kubatura | 924.55 m³ |
| Wymiary budynku | 13.95 x 13.95 m |
| Kąt nachylenia | 40° |
| Wysokość budynku | 8.33 m |
| Wymiary działki | 21.95 x 21.95 m |



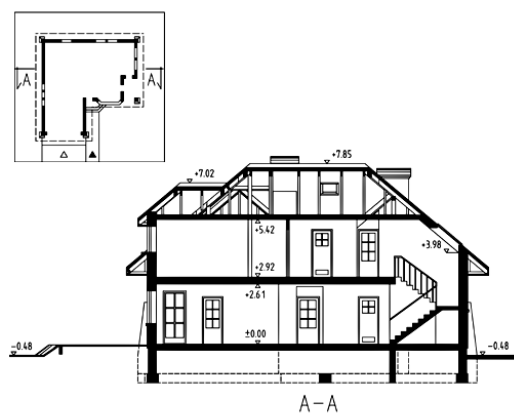
Opis projektu

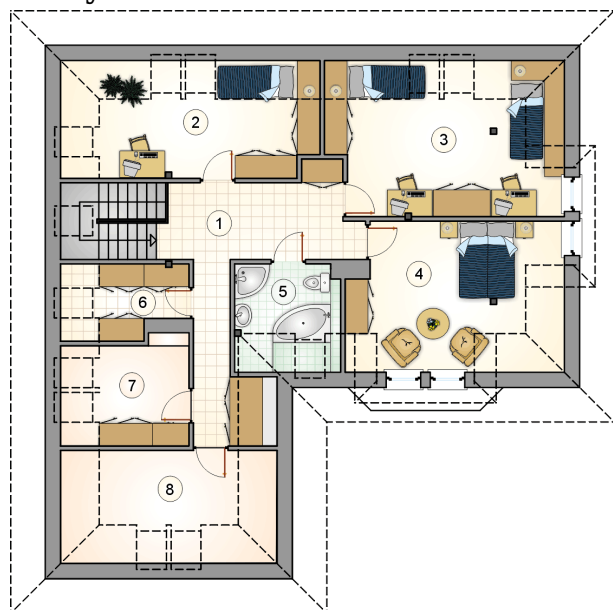
Dom parterowy z wielospadowym dachem i garażem 2-stanowiskowym, z poddaszem użytkowym, z lukarnami i ryzalitem, z półokrągłym tarasem

Elewacje

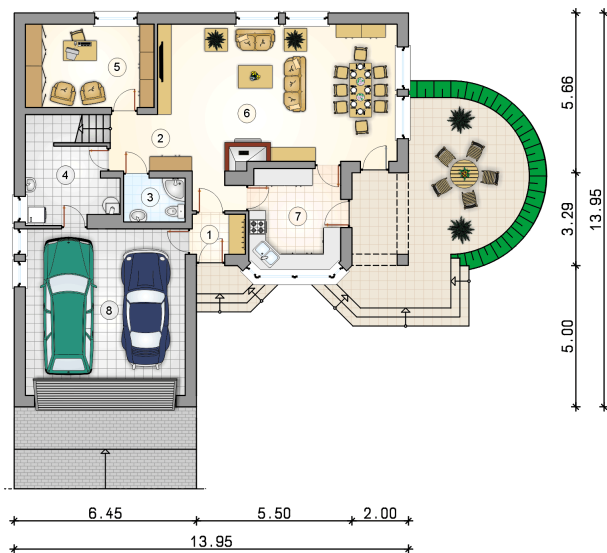


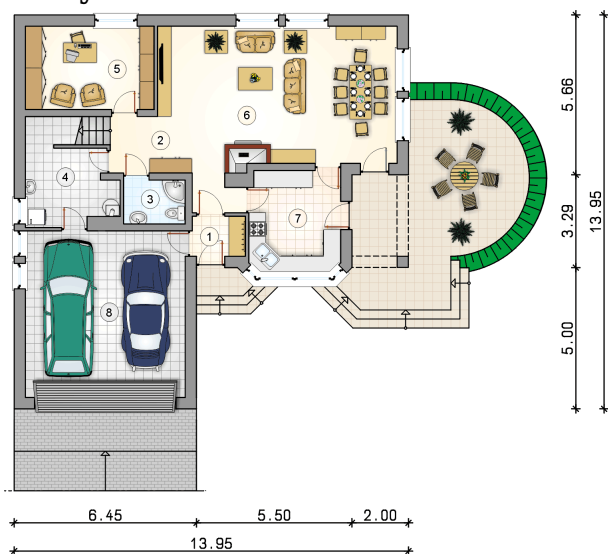
Przekrój



Rzuty

Parter 86.85 m²

| | |
|--------------------------|----------------------|
| przedsiónek | 2.65 m ² |
| hall z komunikacją | 10.40 m ² |
| łazienka | 3.40 m ² |
| kotłownia | 7.85 m ² |
| pokój | 13.40 m ² |
| pokój dzienny z jadalnią | 37.55 m ² |
| kuchnia | 11.60 m ² |
| garaż | 33.35 m ² |



Rzuty

Poddasze 88.75 m²

| | |
|--------------------|----------------------|
| hall z komunikacją | 15.95 m ² |
| pokój | 12.80 m ² |
| pokój | 17.60 m ² |
| pokój | 17.35 m ² |
| łazienka | 5.45 m ² |
| garderoba | 4.30 m ² |
| pom. rekreacyjne | 6.80 m ² |
| pom. rekreacyjne | 8.50 m ² |

