

Podstawowe informacje



Dane techniczne projektu

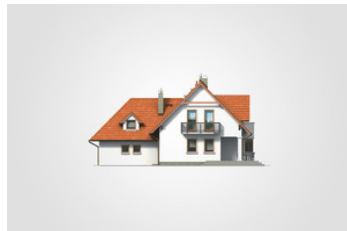
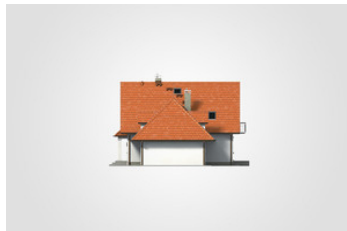
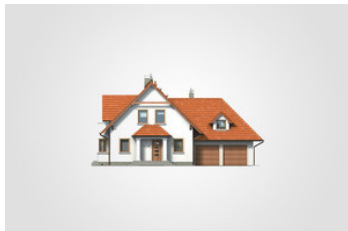
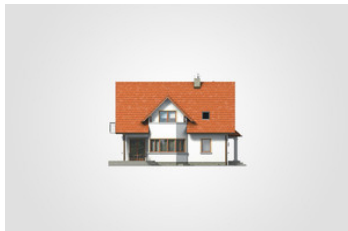
Całkowita powierzchnia	362.90 m²
Powierzchnia użytkowa	161.10 m²
Powierzchnia zabudowy	143.90 m²
Powierzchnia dachu	273 m²
Kubatura	995 m³
Wymiary budynku	16.20 x 11 m
Kąt nachylenia	45°
Wysokość budynku	8.80 m
Wymiary działki	23.20 x 19.98 m

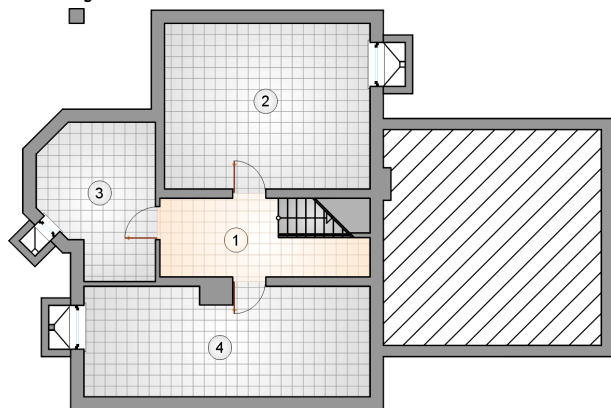


Opis projektu

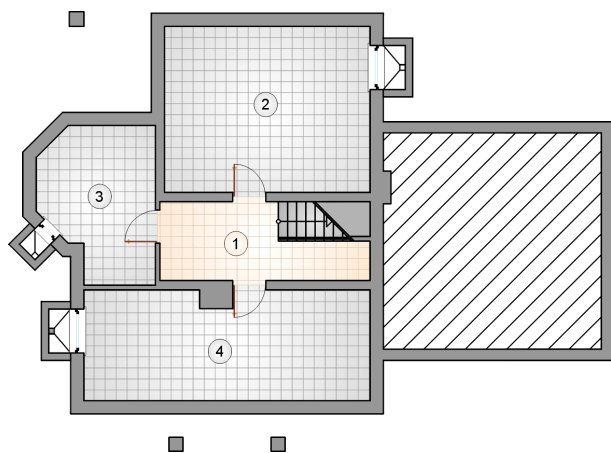
Parterowy dom z 2-stanowiskowym garażem, z poddaszem użytkowym, wejściem z kolumnami i przeszklonym ryzalitem, 5 sypialniami, podpiwniczony

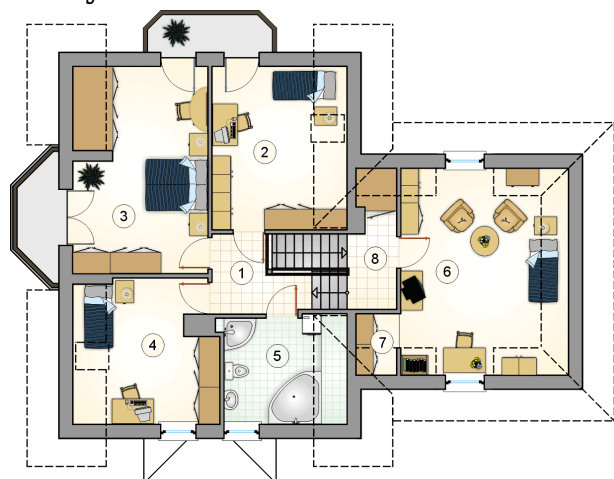
Elewacje



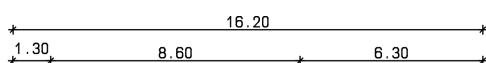
Rzuty**Piwnica 70.50 m²**

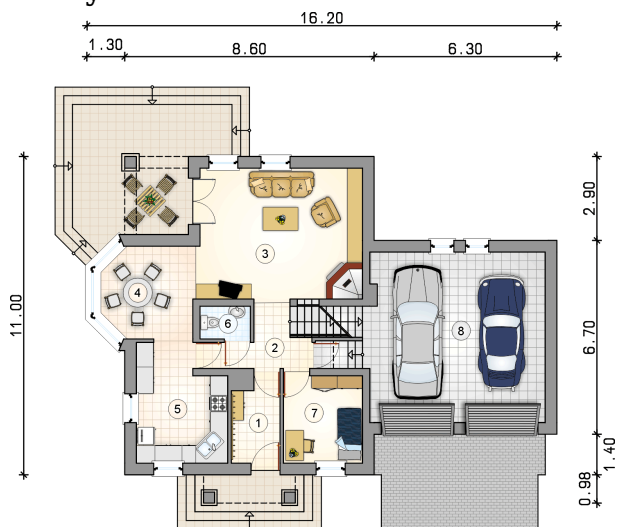
hall	9.90 m ²
piwnica	25.45 m ²
piwnica	11.95 m ²
kotłownia	23.20 m ²



Rzuty

Parter 68.90 m²

przedsionek	5.00 m ²
hall	5.80 m ²
pokój dzienny	26.00 m ²
jadalnia	10.00 m ²
kuchnia	11.80 m ²
w.c.	2.00 m ²
pokój	8.30 m ²
garaż	38.20 m ²



Rzuty

Poddasze 92.20 m²

hall z komunikacją	8.50 m ²
pokój	14.90 m ²
pokój	21.30 m ²
pokój	13.40 m ²
łazienka	8.70 m ²
pokój	22.65 m ²
garderoba	1.40 m ²
schowek	1.35 m ²

