

## Podstawowe informacje



## Dane techniczne projektu

<b>Całkowita powierzchnia</b>	<b>326.65 m<sup>2</sup></b>
<b>Powierzchnia użytkowa</b>	<b>184 m<sup>2</sup></b>
<b>Powierzchnia zabudowy</b>	<b>173.40 m<sup>2</sup></b>
<b>Powierzchnia dachu</b>	<b>281.20 m<sup>2</sup></b>
<b>Kubatura</b>	<b>912.80 m<sup>3</sup></b>
<b>Wymiary budynku</b>	<b>16.40 x 13.62 m</b>
<b>Kąt nachylenia</b>	<b>41°</b>
<b>Wysokość budynku</b>	<b>9.03 m</b>
<b>Wymiary działki</b>	<b>24 x 21.62 m</b>

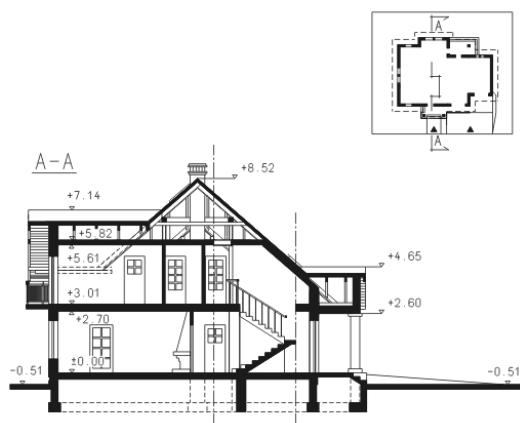
## Opis projektu

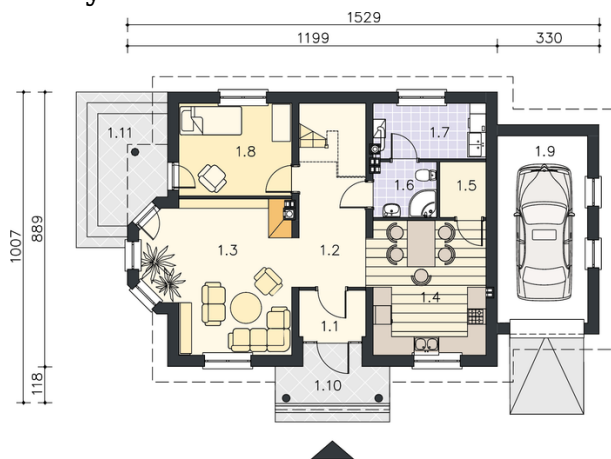
Dom z kopertowym dachem, parterowy, z ryzalitem i lukarną, z poddaszem użytkowym i garażem 2-stanowiskowym

## Elewacje

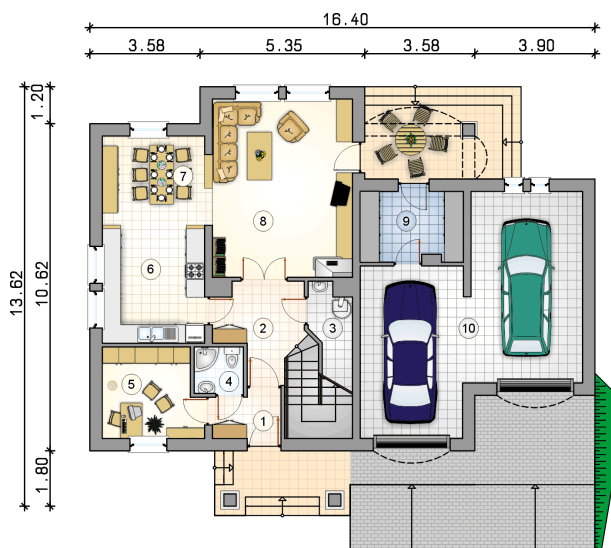


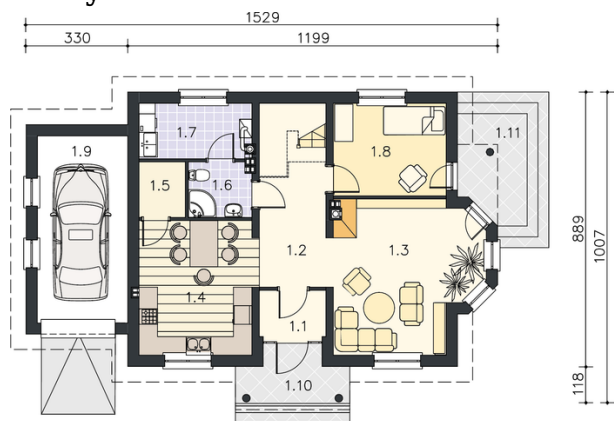
## Przekrój



**Rzuty**

**Parter 86.30 m<sup>2</sup>**

przedsiönek	3.30 m <sup>2</sup>
garaż	42.00 m <sup>2</sup>
hall z komunikacją	10.90 m <sup>2</sup>
kotłownia	4.10 m <sup>2</sup>
łazienka	2.40 m <sup>2</sup>
pokój	9.20 m <sup>2</sup>
kuchnia	12.30 m <sup>2</sup>
jadalnia	9.70 m <sup>2</sup>
pokój dzienny	26.90 m <sup>2</sup>
pom. gospodarcze	7.50 m <sup>2</sup>



**Rzuty**

**Poddasze 97.70 m<sup>2</sup>**

hall z komunikacją	10.10 m <sup>2</sup>
pokój	17.90 m <sup>2</sup>
łazienka	13.50 m <sup>2</sup>
pokój	24.10 m <sup>2</sup>
garderoba	5.80 m <sup>2</sup>
łazienka	3.20 m <sup>2</sup>
pokój	17.90 m <sup>2</sup>
garderoba	5.20 m <sup>2</sup>

