

Podstawowe informacje



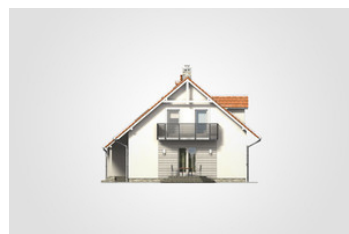
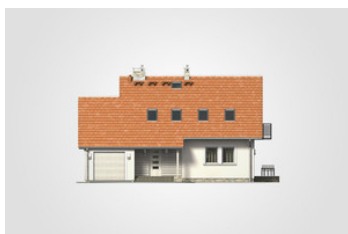
Dane techniczne projektu

Całkowita powierzchnia	216.40 m²
Powierzchnia użytkowa	122.85 m²
Powierzchnia zabudowy	120.85 m²
Powierzchnia dachu	197 m²
Kubatura	654.05 m³
Wymiary budynku	12.80 x 10.48 m
Kąt nachylenia	40°
Wysokość budynku	7.94 m
Wymiary działki	19.95 x 18.48 m

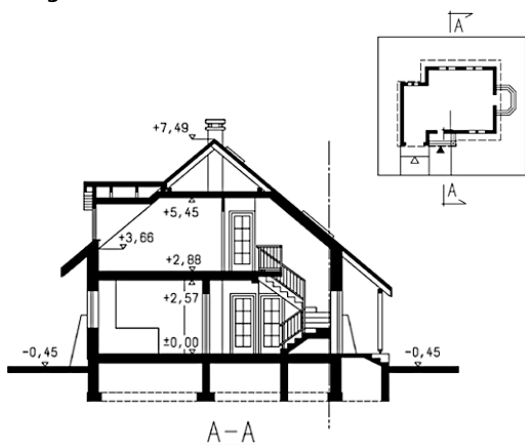
Opis projektu

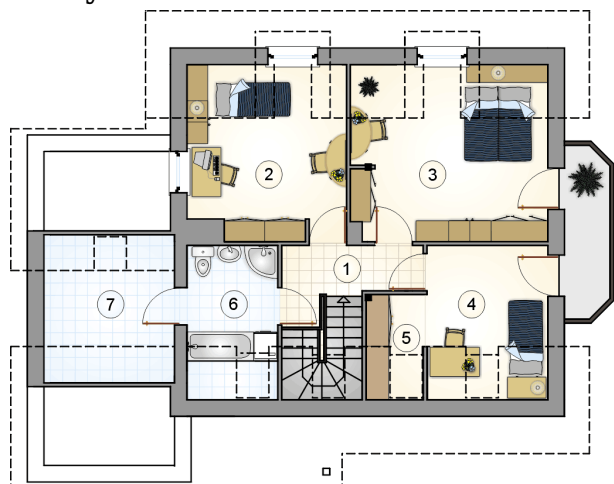
Dom parterowy z poddaszem użytkowym i dwuspadowym dachem, z 4 sypialniami, garażem i tarasem

Elewacje

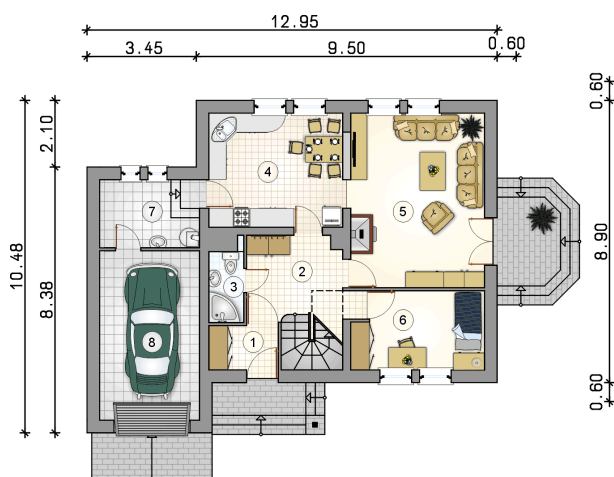


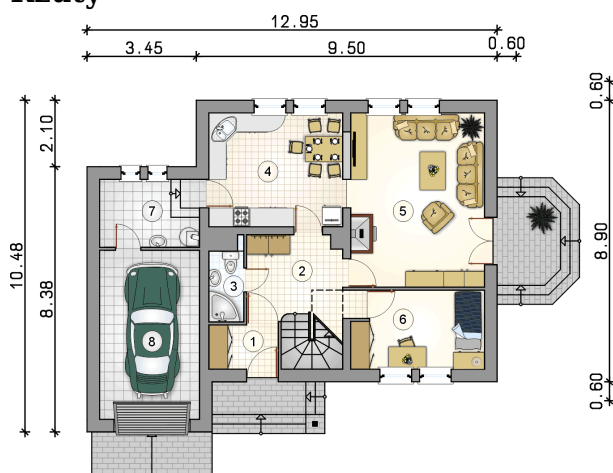
Przekrój



Rzuty

Parter 68.75 m²

przedsiónek	3.10 m ²
hall z komunikacją	8.80 m ²
łazienka	2.55 m ²
kuchnia z jadalnią	15.45 m ²
pokój dzienny	23.40 m ²
pokój	10.00 m ²
kotłownia	5.45 m ²
garaż	15.85 m ²



Rzuty

Poddasze 53.35 m²

hall z komunikacją	4.70 m ²
pokój	12.45 m ²
pokój	15.65 m ²
pokój	7.25 m ²
garderoba	1.85 m ²
łazienka	5.45 m ²
zaplecze łazienki	6.00 m ²

