

Podstawowe informacje



Dane techniczne projektu

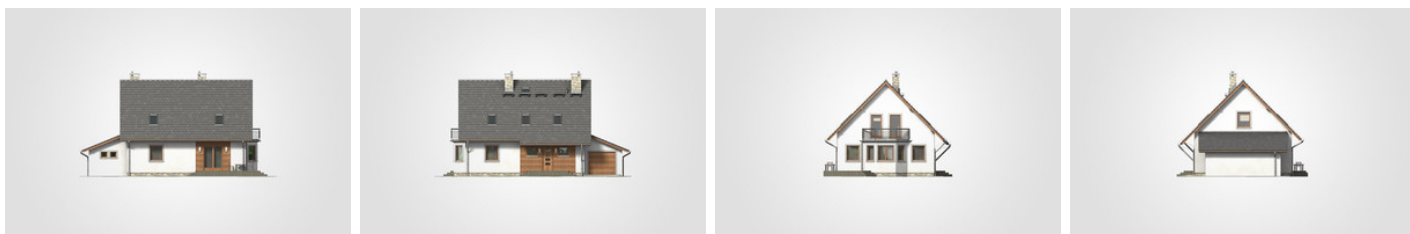
| | |
|-------------------------------|-----------------------------|
| Całkowita powierzchnia | 223.50 m² |
| Powierzchnia użytkowa | 136.40 m² |
| Powierzchnia zabudowy | 126.20 m² |
| Powierzchnia dachu | 224 m² |
| Kubatura | 717.10 m³ |
| Wymiary budynku | 15.53 x 8.95 m |
| Kąt nachylenia | 45° |
| Wysokość budynku | 8.92 m |
| Wymiary działki | 22.53 x 16.95 m |



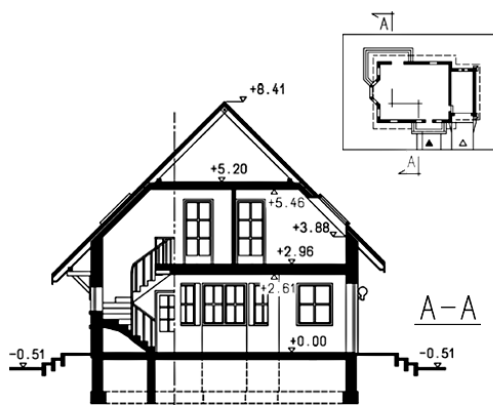
Opis projektu

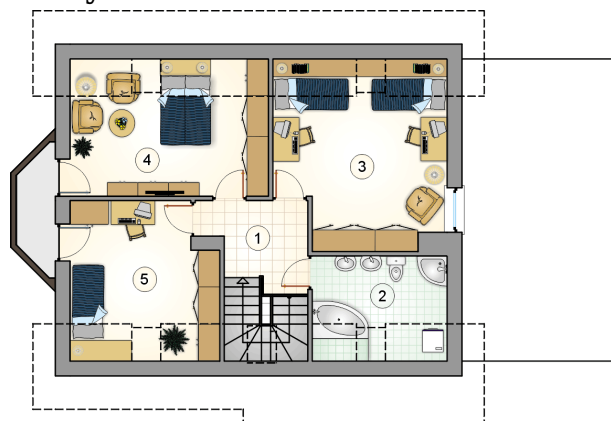
Dom parterowy z garażem i poddaszem użytkowym, z przeszklonym ryzalitem i niezadaszonym tarasem

Elewacje

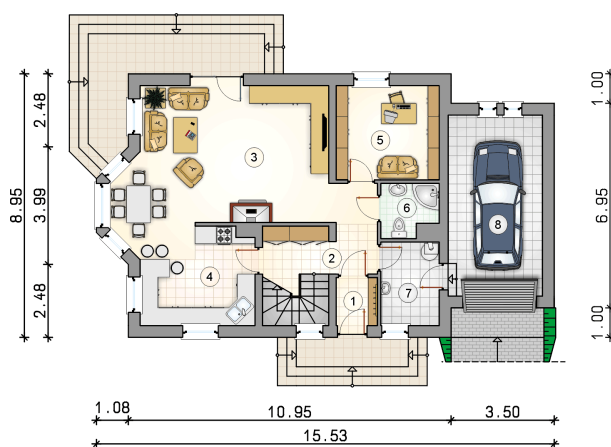


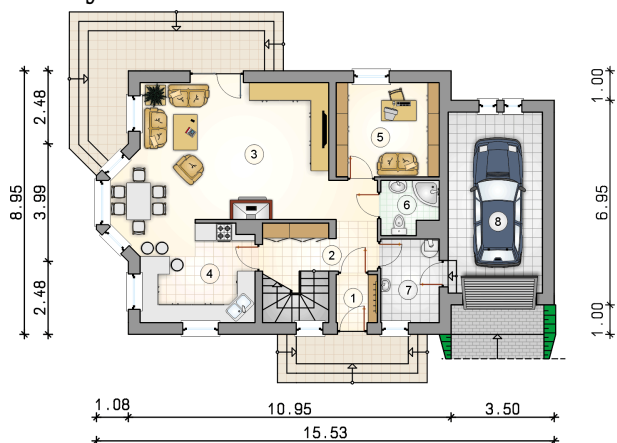
Przekrój



Rzuty

Parter 77.55 m²

| | |
|--------------------------|----------------------|
| przedsiónek | 2.30 m ² |
| hall z komunikacją | 9.25 m ² |
| pokój dzienny z jadalnią | 33.90 m ² |
| kuchnia | 12.00 m ² |
| pokój | 11.20 m ² |
| łazienka | 3.30 m ² |
| kotłownia | 5.60 m ² |
| garaż | 19.35 m ² |



Rzuty

Poddasze 58.85 m²

hall z komunikacją

 6.05 m²

łazienka

 7.00 m²

pokój

 18.15 m²

pokój

 14.90 m²

pokój

 12.75 m²
