

Podstawowe informacje



Dane techniczne projektu

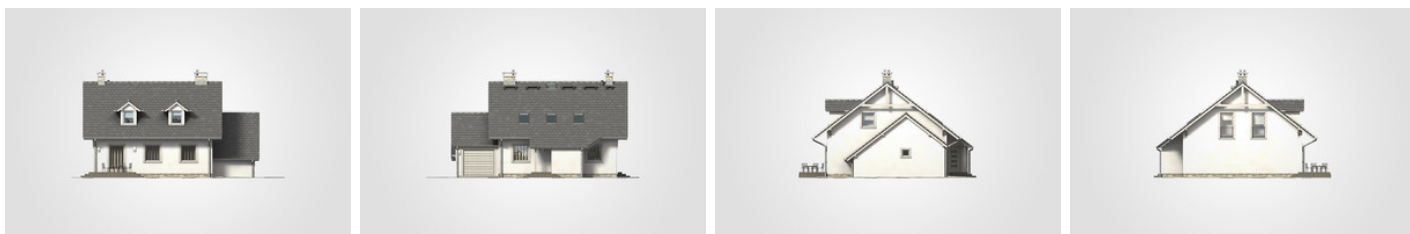
Całkowita powierzchnia	268.25 m²
Powierzchnia użytkowa	110.20 m²
Powierzchnia zabudowy	110.90 m²
Powierzchnia dachu	192.50 m²
Kubatura	727.40 m³
Wymiary budynku	12.20 x 10.60 m
Kąt nachylenia	40°
Wysokość budynku	7.99 m
Wymiary działki	20.40 x 18.42 m



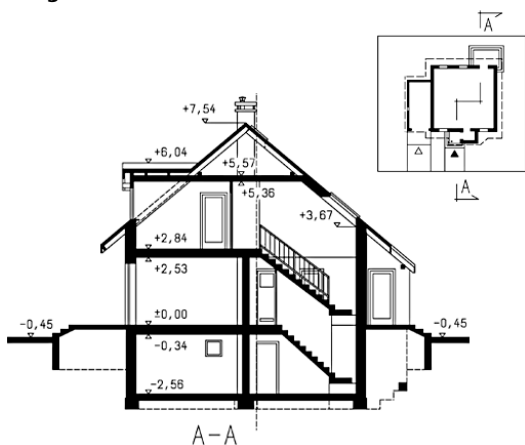
Opis projektu

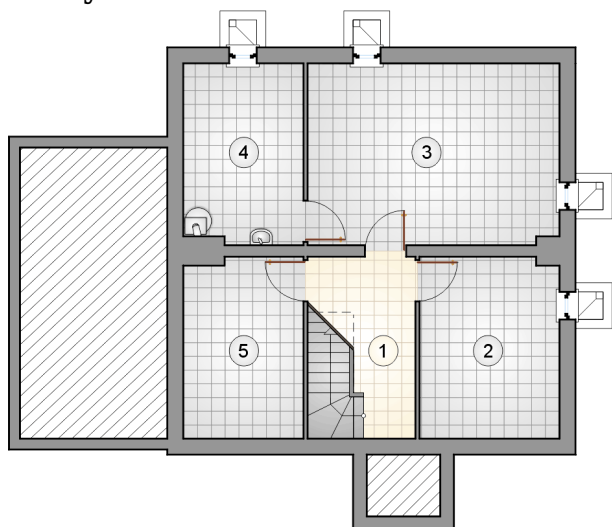
Dom parterowy z poddaszem użytkowym i dwuspadowym dachem, z lukarnami nad odsłoniętym tarasem, z 4 sypialniami i garażem, podpiwniczony

Elewacje

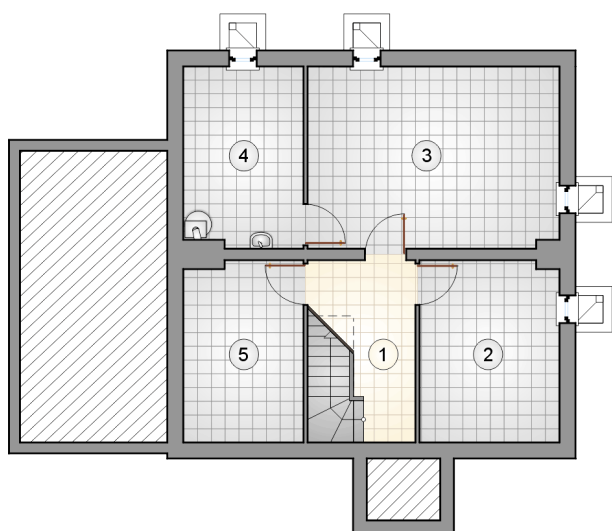


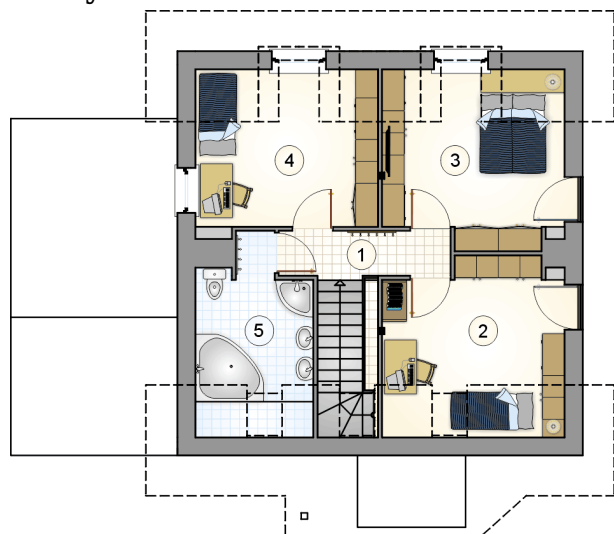
Przekrój



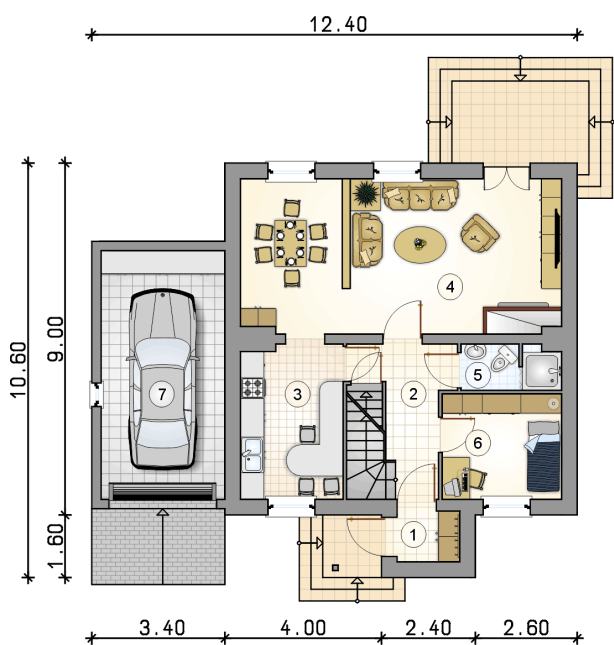
Rzuty

Piwnica 61.40 m²

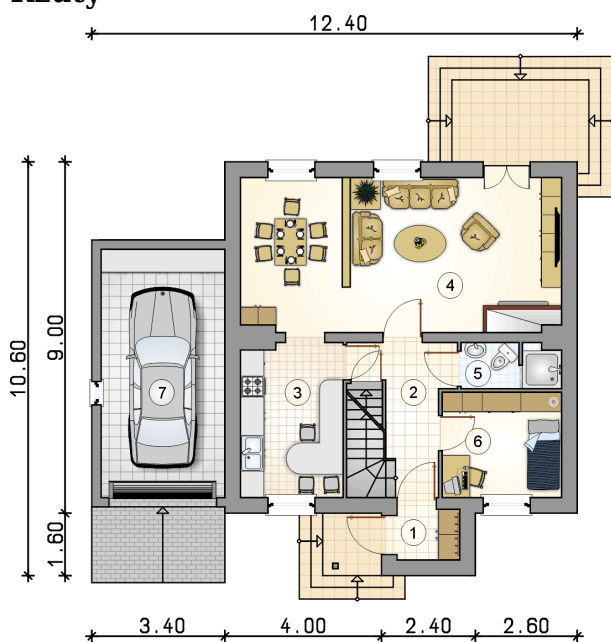
hall z komunikacją	7.30 m ²
piwnica	12.00 m ²
piwnica	21.70 m ²
kotłownia	10.20 m ²
piwnica	10.20 m ²



Rzuty

Parter 62.80 m²

przedsiónek	2.80 m ²
hall z komunikacją	6.50 m ²
kuchnia	10.20 m ²
pokój dzienny z jadalnią	32.30 m ²
łazienka	2.80 m ²
pokój	8.20 m ²
garaż	19.50 m ²



Rzuty

Poddasze 47.40 m²

hall	3.90 m ²
pokój	11.70 m ²
pokój	12.60 m ²
pokój	11.40 m ²
łazienka	7.80 m ²

