

## Podstawowe informacje



## Dane techniczne projektu

<b>Całkowita powierzchnia</b>	<b>203.45 m<sup>2</sup></b>
<b>Powierzchnia użytkowa</b>	<b>119.75 m<sup>2</sup></b>
<b>Powierzchnia zabudowy</b>	<b>116 m<sup>2</sup></b>
<b>Powierzchnia dachu</b>	<b>212.40 m<sup>2</sup></b>
<b>Kubatura</b>	<b>642.95 m<sup>3</sup></b>
<b>Wymiary budynku</b>	<b>13.45 x 8.95 m</b>
<b>Kąt nachylenia</b>	<b>45°</b>
<b>Wysokość budynku</b>	<b>8.82 m</b>
<b>Wymiary działki</b>	<b>20.45 x 17.75 m</b>



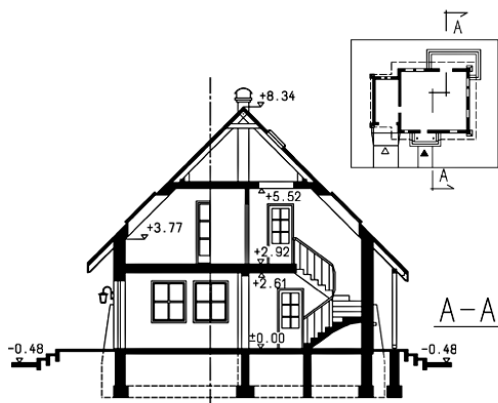
## Opis projektu

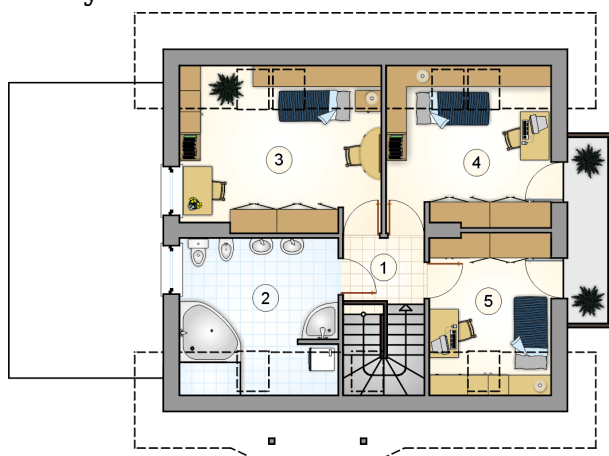
Dom parterowy z dwuspadowym dachem i poddaszem użytkowym, z 4 sypialniami, niezadaszonym tarasem, z garażem

## Elewacje

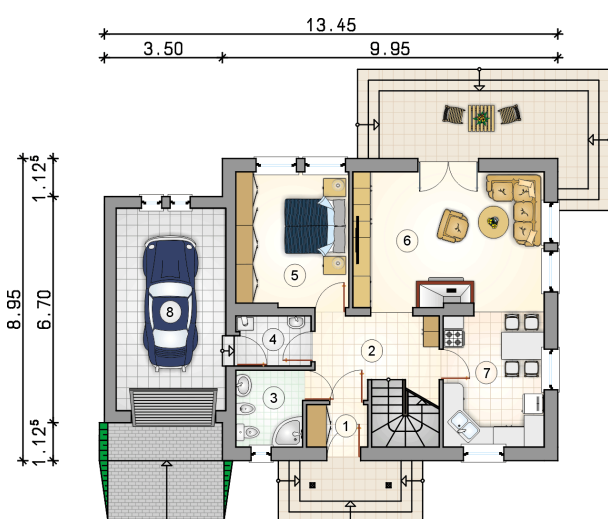


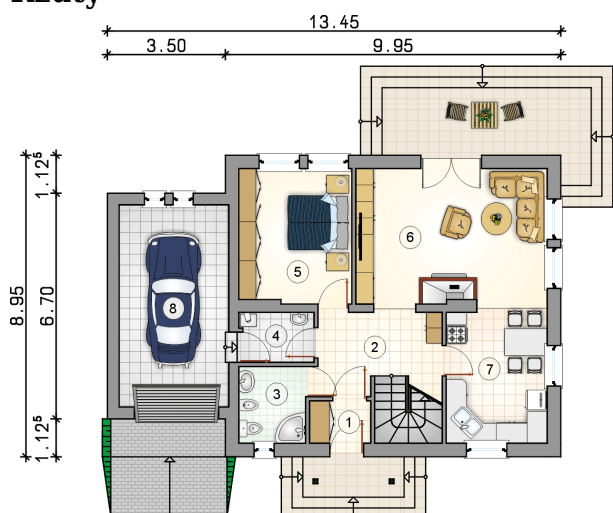
## Przekrój



**Rzuty**

**Parter 67.75 m<sup>2</sup>**

przedsionek	2.30 m <sup>2</sup>
hall z komunikacją	9.40 m <sup>2</sup>
łazienka	4.50 m <sup>2</sup>
kotłownia	3.20 m <sup>2</sup>
pokój	13.30 m <sup>2</sup>
pokój dzienny	23.00 m <sup>2</sup>
kuchnia z jadalnią	12.05 m <sup>2</sup>
garaż	19.40 m <sup>2</sup>



**Rzuty**

**Poddasze 52 m<sup>2</sup>**

hall z komunikacją	3.25 m <sup>2</sup>
łazienka	11.50 m <sup>2</sup>
pokój	15.60 m <sup>2</sup>
pokój	12.50 m <sup>2</sup>
pokój	9.15 m <sup>2</sup>

