

## Podstawowe informacje



## Dane techniczne projektu

<b>Całkowita powierzchnia</b>	<b>211.50 m<sup>2</sup></b>
<b>Powierzchnia użytkowa</b>	<b>87.55 m<sup>2</sup></b>
<b>Powierzchnia zabudowy</b>	<b>75.95 m<sup>2</sup></b>
<b>Powierzchnia dachu</b>	<b>141 m<sup>2</sup></b>
<b>Kubatura</b>	<b>628.40 m<sup>3</sup></b>
<b>Wymiary budynku</b>	<b>8.20 x 9.80 m</b>
<b>Kąt nachylenia</b>	<b>45°</b>
<b>Wysokość budynku</b>	<b>8.77 m</b>
<b>Wymiary działki</b>	<b>16.20 x 22.15 m</b>



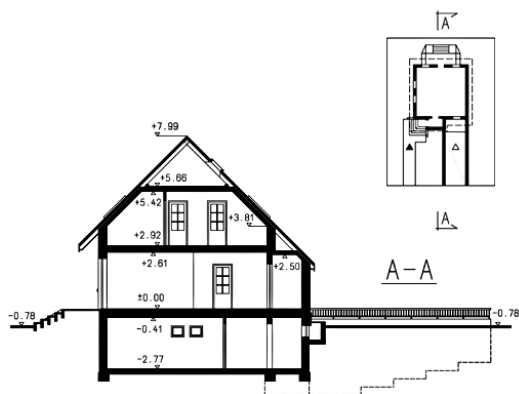
## Opis projektu

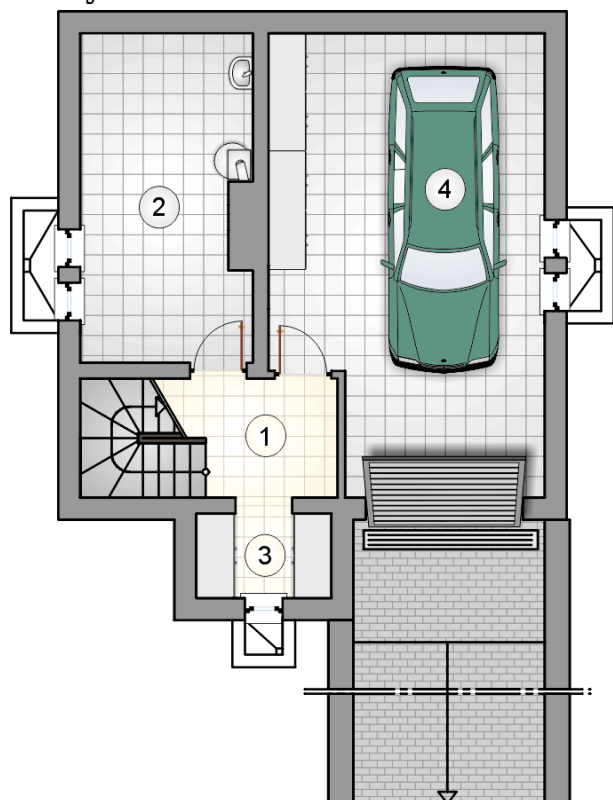
Mały, parterowy dom z dwuspadowym dachem i poddaszem użytkowym, podpiwniczony, z garażem, na wąskiej działce

## Elewacje

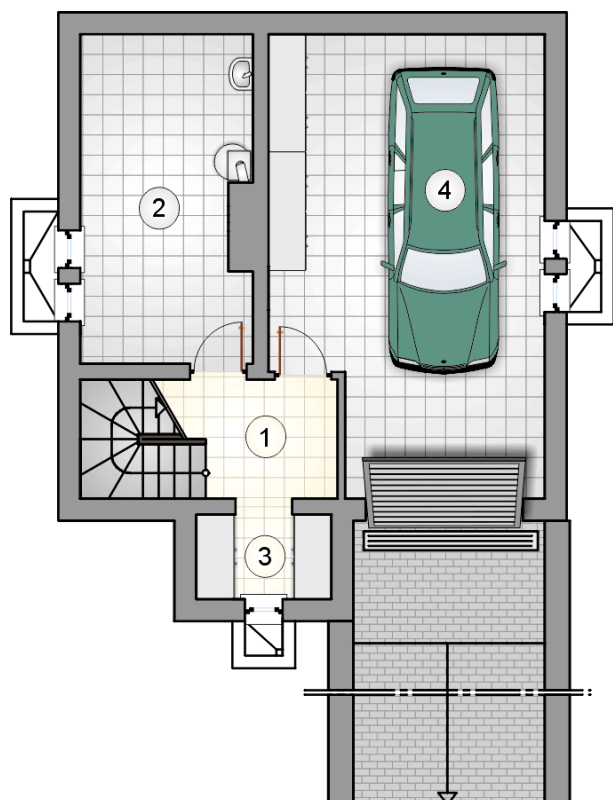


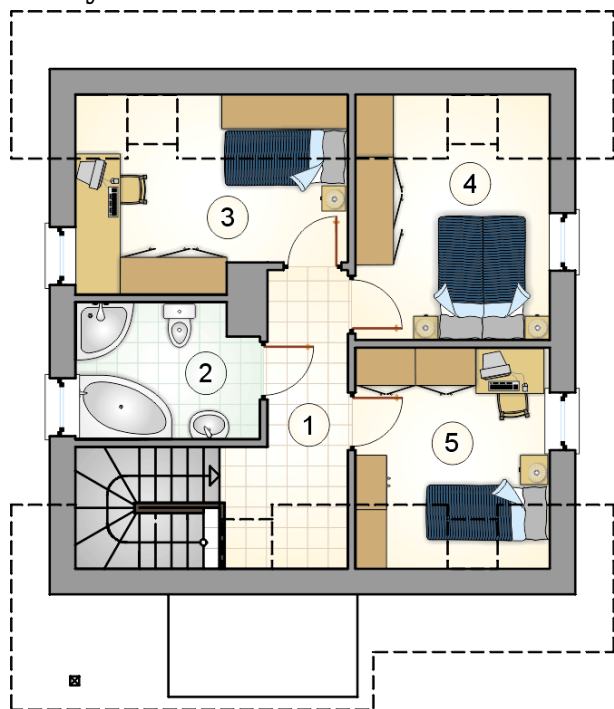
## Przekrój



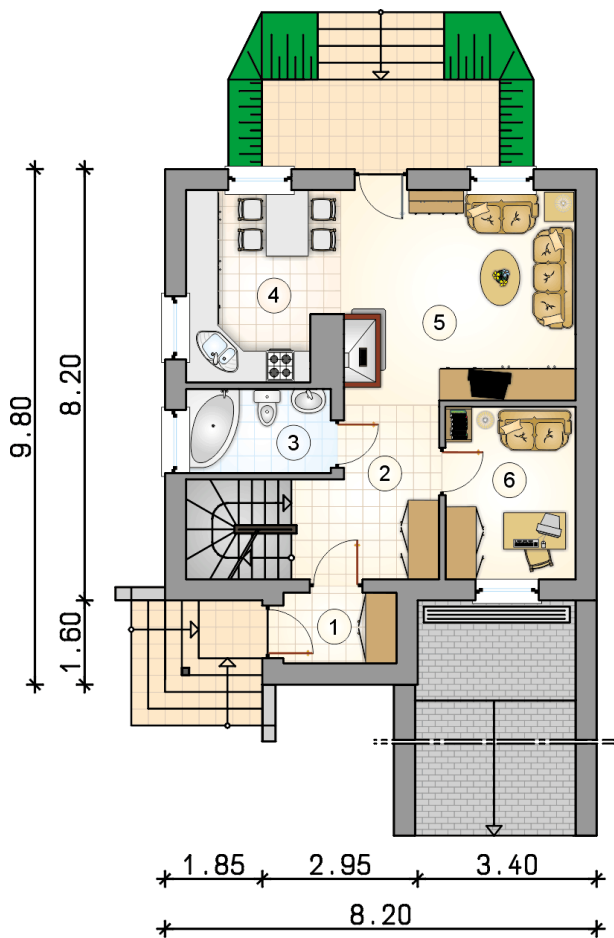
**Rzuty**

**Piwnica 21.90 m<sup>2</sup>**

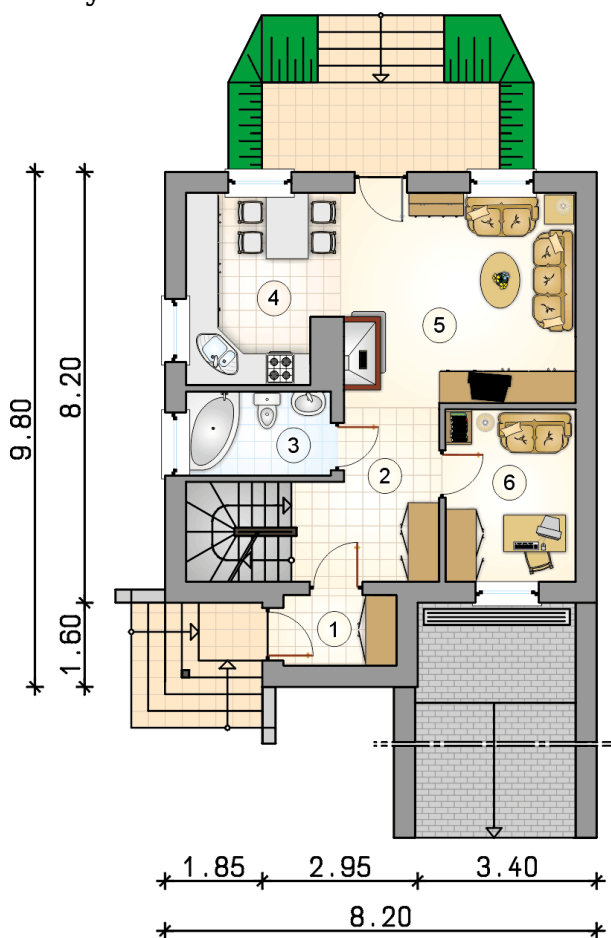
łącnik	5.00 m <sup>2</sup>
kotłownia	13.90 m <sup>2</sup>
pom. gospodarcze	3.00 m <sup>2</sup>
garaż	30.10 m <sup>2</sup>



**Rzuty**

**Parter 51.20 m<sup>2</sup>**

przedsiomek	2.90 m <sup>2</sup>
hall z komunikacją	8.05 m <sup>2</sup>
łazienka	4.40 m <sup>2</sup>
kuchnia z jadalnią	10.15 m <sup>2</sup>
pokój dzienny	17.60 m <sup>2</sup>
pokój	8.10 m <sup>2</sup>



**Rzuty**

**Poddasze 36.35 m<sup>2</sup>**

hall z komunikacją

 5.45 m<sup>2</sup>

łazienka

 5.90 m<sup>2</sup>

pokój

 8.45 m<sup>2</sup>

pokój

 8.85 m<sup>2</sup>

pokój

 7.70 m<sup>2</sup>
