

Podstawowe informacje



Dane techniczne projektu

Całkowita powierzchnia	163.75 m²
Powierzchnia użytkowa	105.20 m²
Powierzchnia zabudowy	166.60 m²
Powierzchnia dachu	226 m²
Kubatura	739 m³
Wymiary budynku	18.05 x 8.80 m
Kąt nachylenia	30°
Wysokość budynku	6.10 m
Wymiary działki	25.05 x 18.20 m



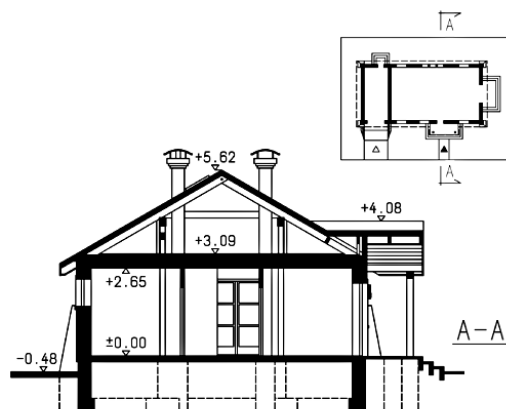
Opis projektu

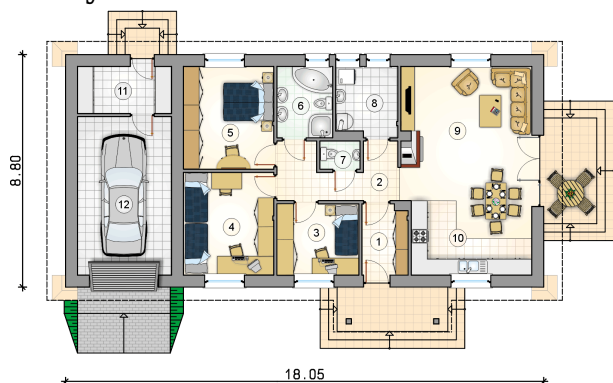
Niewielki parterowy dom z wejściem w stylu dworkowym, tarasem umiejscowionym z boku budynku oraz 1-stanowiskowym garażem

Elewacje



Przekrój



Rzuty

Parter 105.20 m²

przedsiónek	4.55 m ²
kuchnia z jadalnią	12.85 m ²
pom. gospodarcze	6.30 m ²
garaż	21.30 m ²
hall	8.35 m ²
pokój	8.35 m ²
pokój	13.25 m ²
pokój	13.25 m ²
łazienka	5.65 m ²
w.c.	1.65 m ²
kotłownia	6.05 m ²
pokój dzienny	24.95 m ²

