

Podstawowe informacje



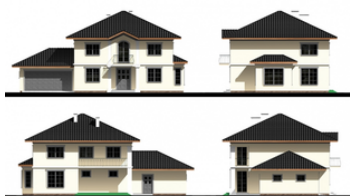
Dane techniczne projektu

Całkowita powierzchnia	195.85 m²
Powierzchnia użytkowa	163.20 m²
Powierzchnia zabudowy	164.13 m²
Powierzchnia dachu	187.36 m²
Kubatura	699 m³
Wymiary budynku	18.09 x 10.89 m
Kąt nachylenia	25°
Wysokość budynku	9.27 m
Wymiary działki	26.09 x 19.89 m

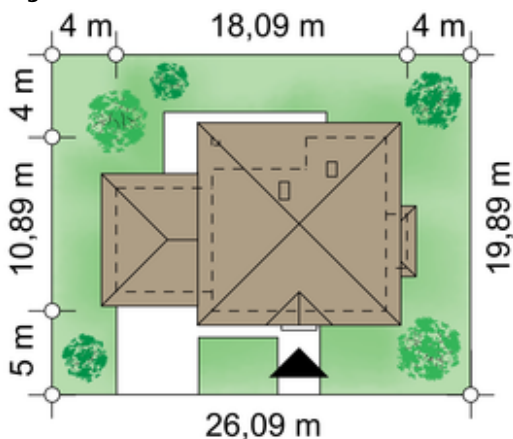
Opis projektu

Jednorodzinny, piętrowy, niepodpiwniczony dom z przybudowanym garażem o spokojnej, klasycznej architekturze i rozsądnej powierzchni. Propozycja dla rodziny cztero-, pięcioosobowej. Reprezentacyjne wejście z kolumnami wprowadza nas na przestronny parter z otwartą kuchnią, jadalnią i salonem. Dodatkowy pokój może być wykorzystany jako gabinet lub pokój gościnny. W części ogrodowej zaprojektowano oryginalny taras. Polecamy też inne projekty domów jednorodzinnych. Posiadamy w ofercie domy parterowe, piętrowe, z poddaszem użytkowym, szeregówki i bliźniaki.

Elewacje



Sytuacje



Rzuty