

## Podstawowe informacje



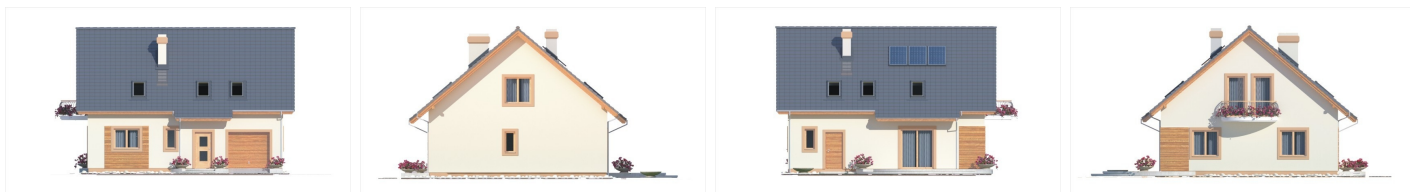
## Dane techniczne projektu

Powierzchnia użytkowa	117.70 m <sup>2</sup>
Powierzchnia zabudowy	113.60 m <sup>2</sup>
Powierzchnia dachu	180.50 m <sup>2</sup>
Wymiary budynku	11.30 x 10 m
Kąt nachylenia	40°
Wysokość budynku	8.20 m
Wymiary działki	19.30 x 18 m

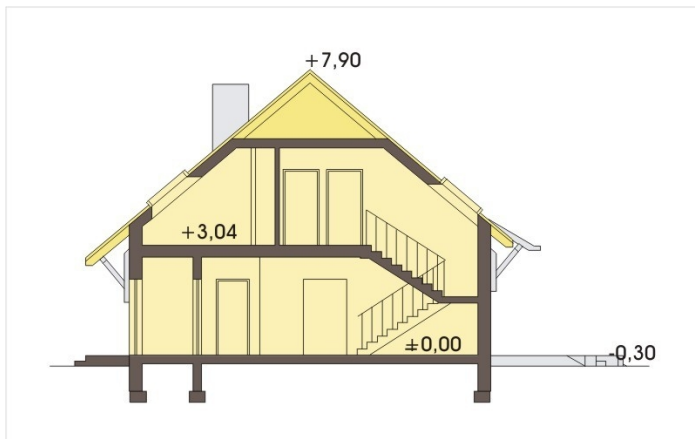
## Opis projektu

Ewa - "Współczesna Elegancja" - szycowny, nieduży dom o zwartej bryle, prostej konstrukcji oraz niedrogi w budowie i ekonomiczny. Przeznaczony dla 3-4 osobowej rodziny. Tradycyjna architektura łączy się w Ewie ze współczesną elegancją, co powoduje, iż wyróżnia się spośród tego typu domów. Otwarta na salon wygodna kuchnia pozwala domownikom pozostawać w kontakcie podczas codziennych aktywności. Tuż przy kuchni znajduje się praktyczna spiżarnia. Centralnie umieszczony kominek zapewnia optymalne warunki dla ogrzewania domu, a zarazem buduj...

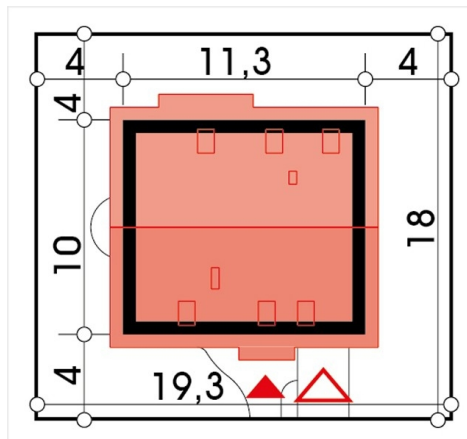
## Elewacje



## Przekrój



## Sytuacje



**Rzuty**