

Podstawowe informacje



Dane techniczne projektu

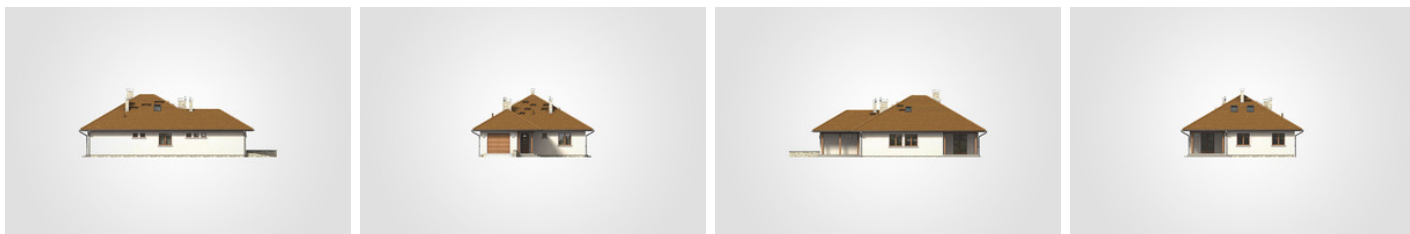
Całkowita powierzchnia	231.75 m²
Powierzchnia użytkowa	140.05 m²
Powierzchnia zabudowy	186 m²
Powierzchnia dachu	276 m²
Kubatura	863.80 m³
Wymiary budynku	11.95 x 17.95 m
Kąt nachylenia	30°
Wysokość budynku	7.24 m
Wymiary działki	19.95 x 25.95 m



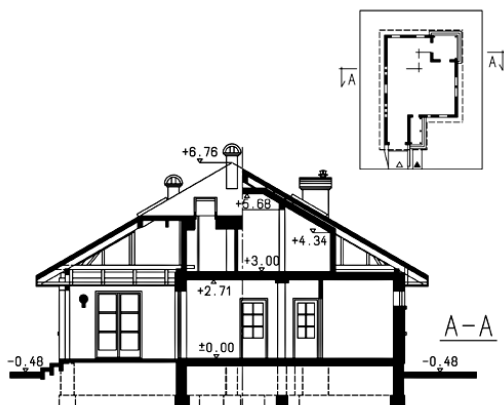
Opis projektu

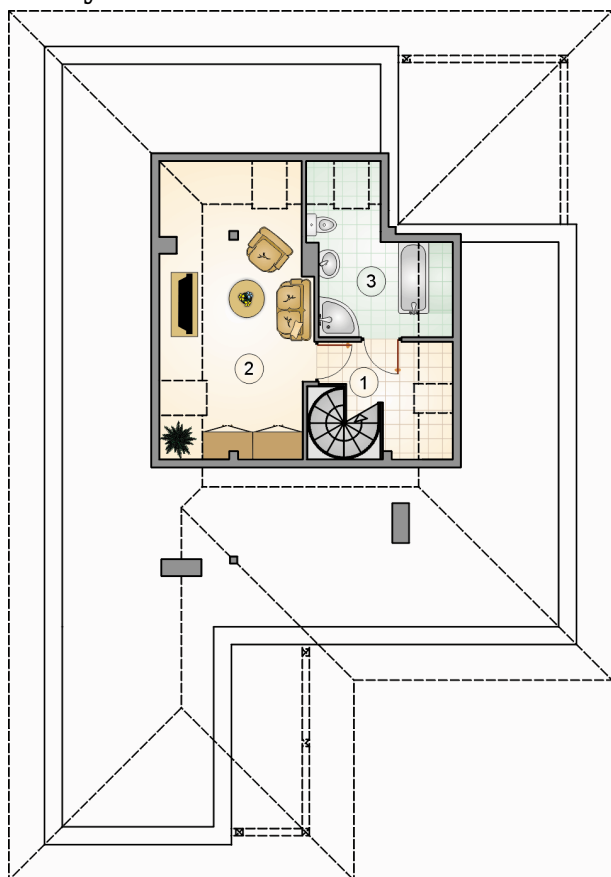
Parterowy dom z kopertowym dachem i poddaszem użytkowym, z wejściem i tarasem w podcieniu, z garażem

Elewacje



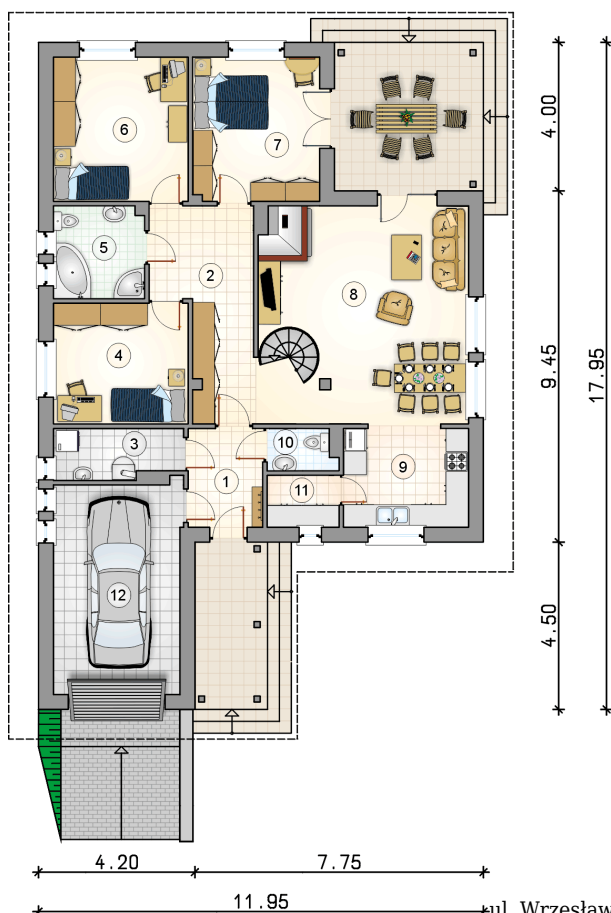
Przekrój



Rzuty

Parter 113.05 m²

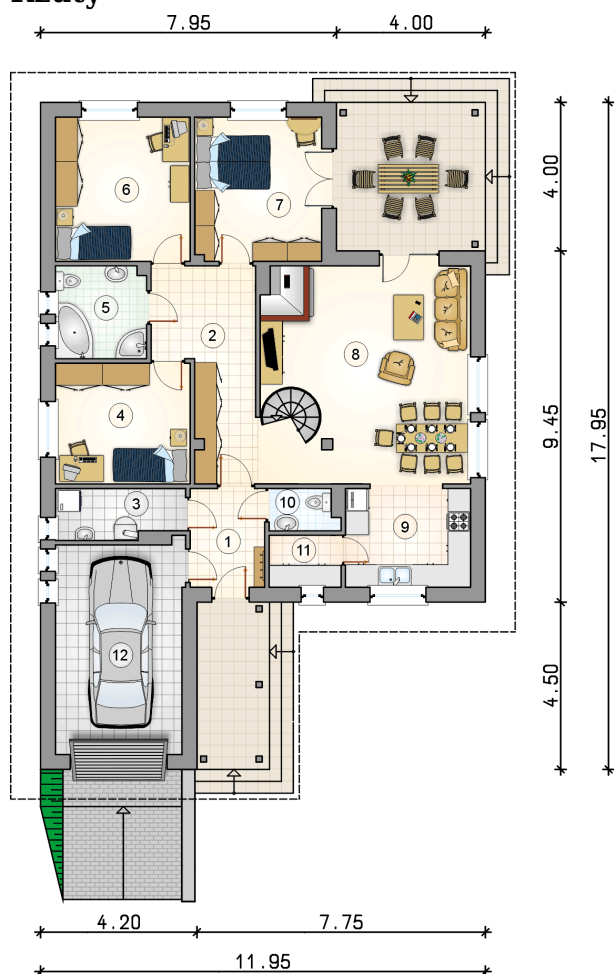
przedsiónek	5.30 m ²
w.c.	2.00 m ²
spizarka	2.70 m ²
garaż	19.40 m ²
hall	12.60 m ²
kotłownia	4.55 m ²
pokój	11.80 m ²
łazienka	6.05 m ²
pokój	14.05 m ²
pokój	13.20 m ²
pokój dzienny z jadalnią i komunikacją	31.75 m ²
kuchnia	9.05 m ²

7.95 4.00



4.20 7.75
 11.95

4.00
 9.45
 17.95
 4.50

Rzuty

Poddasze 27 m²

hall z komunikacją

 4.50 m²

pokój rekreacyjny

 15.60 m²

łazienka

 6.90 m²
