

Podstawowe informacje



Dane techniczne projektu

Powierzchnia użytkowa	97.30 m ²
Powierzchnia zabudowy	112 m ²
Powierzchnia dachu	212 m ²
Kąt nachylenia	47°
Wysokość budynku	8.10 m
Wymiary działki	15.30 x 0 m

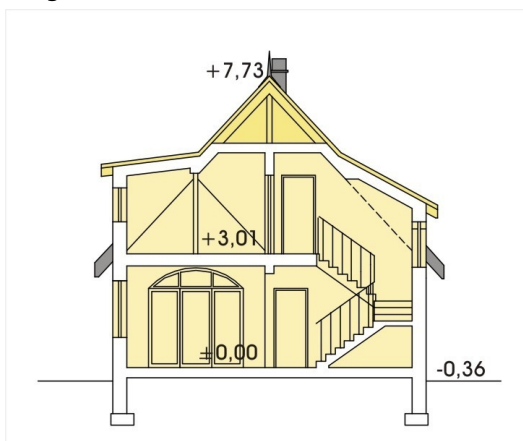
Opis projektu

Nieduży, uroczy domek dla 4-osobowej rodziny. Mała szerokość pozwala umieścić dom na wąskiej działce. Parter to część dzienna i część gospodarcza. Poddasze to trzy sypialnie i łazienka z dostępem do stryżku. Projekt posiada wersję A - bez garażu, w którego miejscu powstał dodatkowy pokój o powierzchni 10,3m².
 Zobacz wersję ENERGO+.

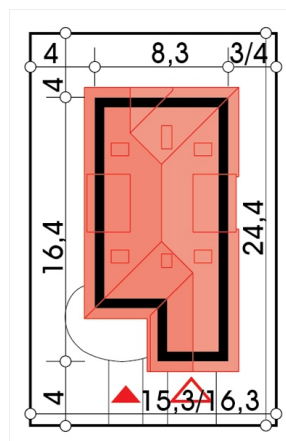
Elewacje



Przekrój



Sytuacje



Rzuty