

## Podstawowe informacje



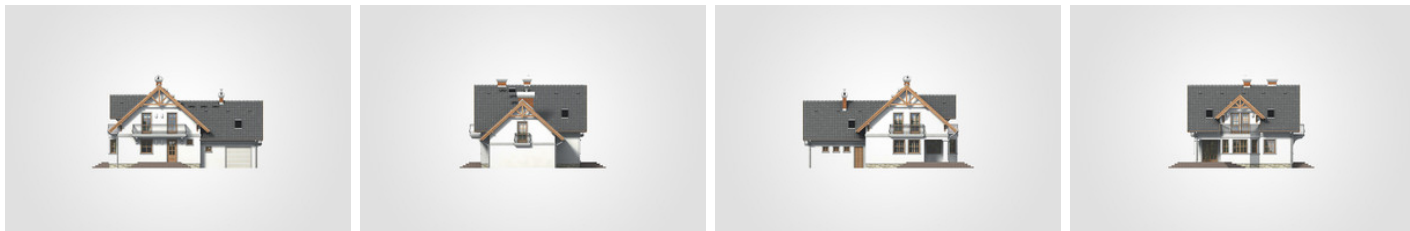
## Dane techniczne projektu

<b>Całkowita powierzchnia</b>	<b>260.80 m<sup>2</sup></b>
<b>Powierzchnia użytkowa</b>	<b>152.45 m<sup>2</sup></b>
<b>Powierzchnia zabudowy</b>	<b>131.90 m<sup>2</sup></b>
<b>Powierzchnia dachu</b>	<b>226 m<sup>2</sup></b>
<b>Kubatura</b>	<b>804.35 m<sup>3</sup></b>
<b>Wymiary budynku</b>	<b>15.55 x 10.30 m</b>
<b>Kąt nachylenia</b>	<b>42°</b>
<b>Wysokość budynku</b>	<b>8.72 m</b>
<b>Wymiary działki</b>	<b>23.55 x 18.30 m</b>

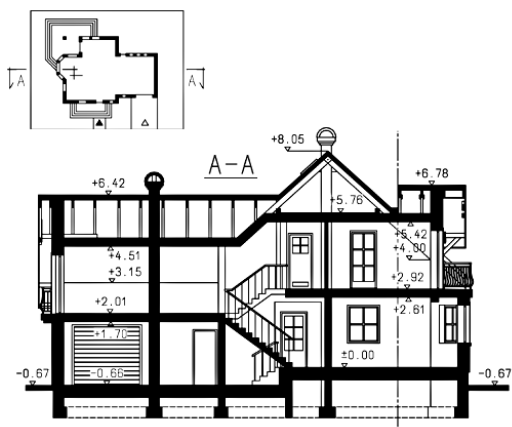
## Opis projektu

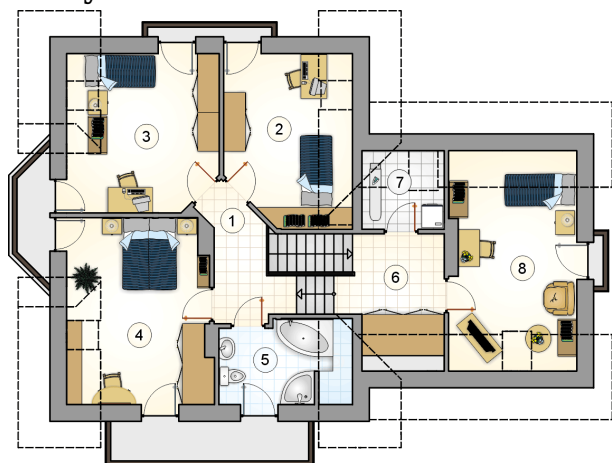
Parterowy dom z poddaszem użytkowym, lukarną z balkonem i przeszklonym ryzalitem, z 4 sypialniami i odkrytym tarasem, z garażem

## Elewacje

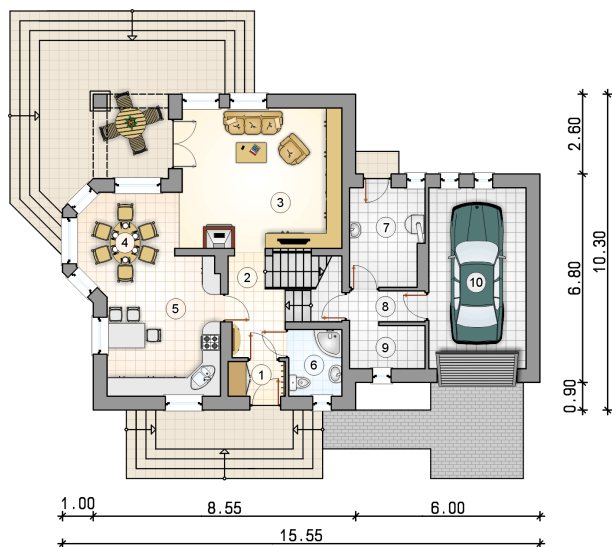


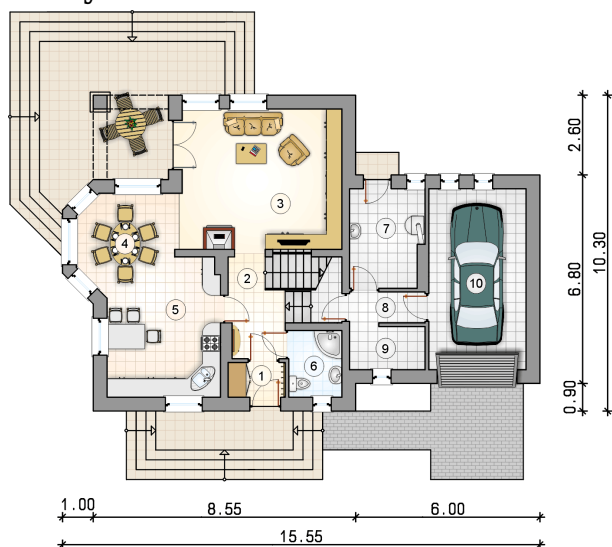
## Przekrój



**Rzuty**

**Parter 73.30 m<sup>2</sup>**

przedsionek	2.10 m <sup>2</sup>
garaż	18.70 m <sup>2</sup>
hall z komunikacją	5.45 m <sup>2</sup>
pokój dzienny	24.15 m <sup>2</sup>
jadalnia	8.90 m <sup>2</sup>
kuchnia	15.30 m <sup>2</sup>
łazienka	3.75 m <sup>2</sup>
kotłownia	7.60 m <sup>2</sup>
łącnik	2.55 m <sup>2</sup>
pom. gospodarcze	3.50 m <sup>2</sup>



**Rzuty**

**Poddasze 79.15 m<sup>2</sup>**

hall z komunikacją	6.00 m <sup>2</sup>
pokój	11.40 m <sup>2</sup>
pokój	14.65 m <sup>2</sup>
pokój	16.05 m <sup>2</sup>
łazienka	5.90 m <sup>2</sup>
hall	7.55 m <sup>2</sup>
pralnia	3.00 m <sup>2</sup>
pokój	14.60 m <sup>2</sup>

