

Podstawowe informacje



Dane techniczne projektu

Całkowita powierzchnia	330.65 m²
Powierzchnia użytkowa	132.40 m²
Powierzchnia zabudowy	114.50 m²
Powierzchnia dachu	199 m²
Kubatura	1 089 m³
Wymiary budynku	9.30 x 12.30 m
Kąt nachylenia	40°
Wysokość budynku	9.62 m
Wymiary działki	15.30 x 20.30 m



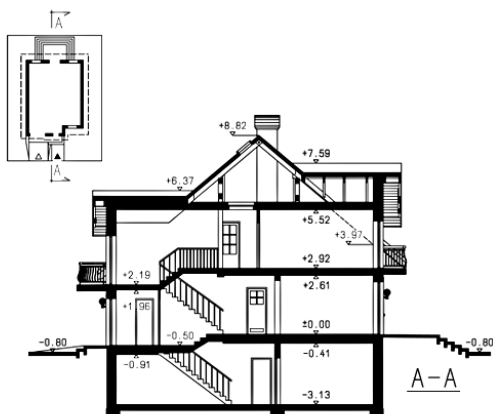
Opis projektu

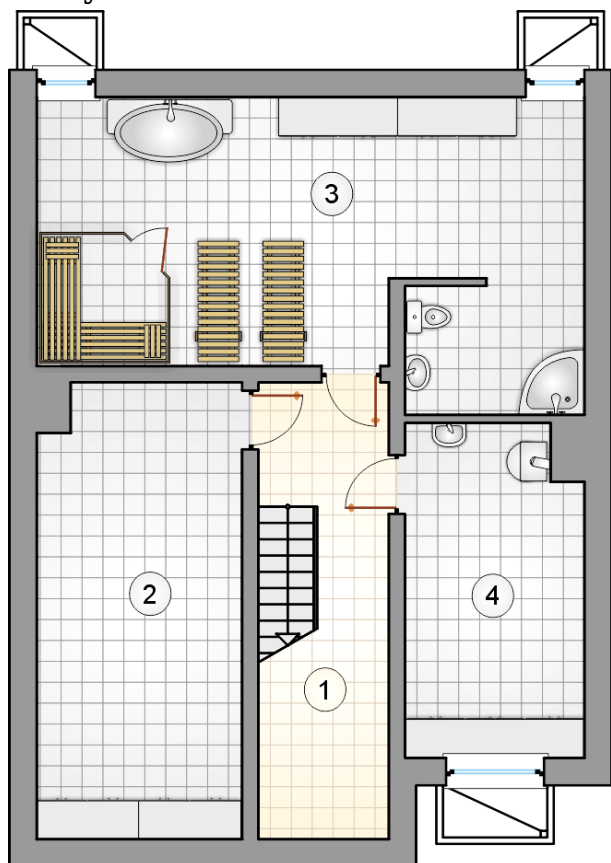
Dom parterowy z poddaszem użytkowym i garażem, z lukarną i balkonem nad wejściem i tarasem, podpiwniczony

Elewacje



Przekrój



Rzuty

Piwnica 83.30 m²

łącznik z komunikacją

 11.65 m²

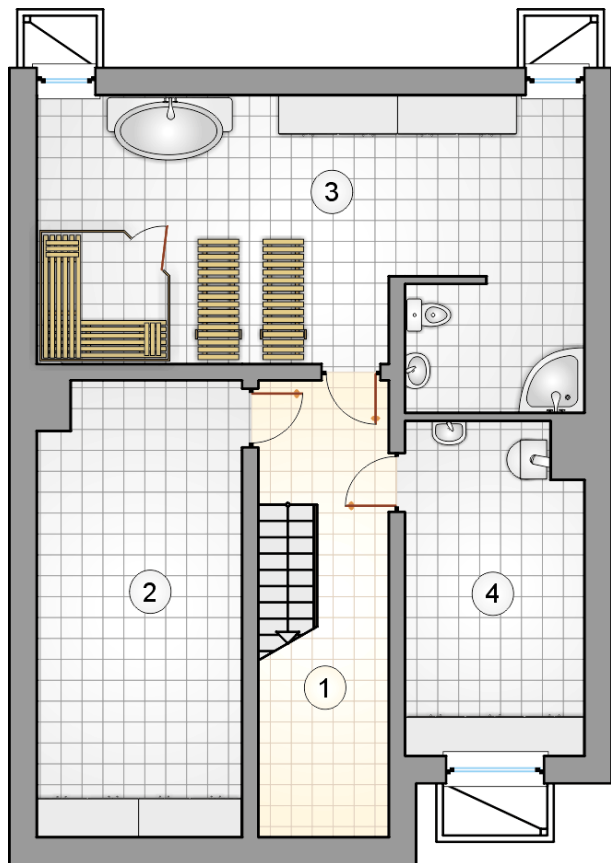
piwnica

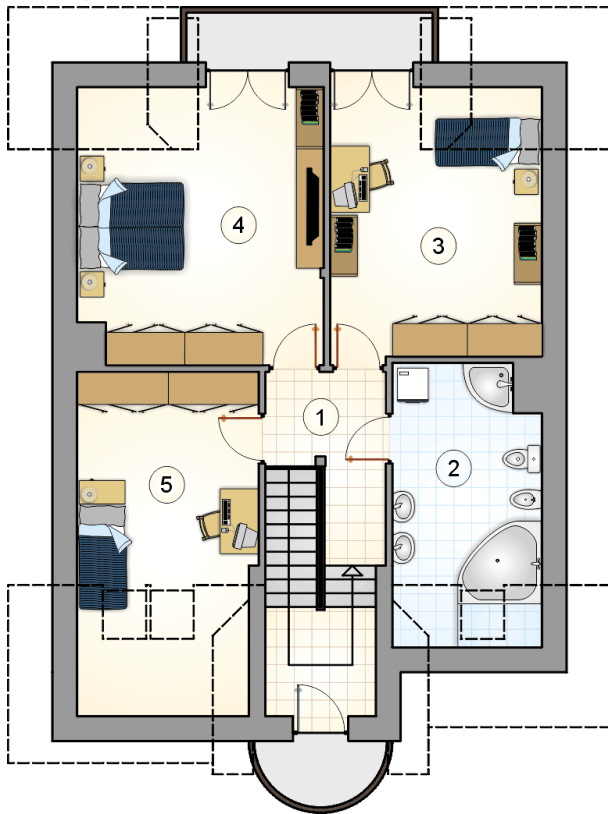
 21.70 m²

pom. rekreacyjne

 36.25 m²

kotłownia

 13.70 m²


Rzuty

Parter 65.20 m²

wiatrołap z komunikacją

 3.70 m²

pokój

 13.70 m²

hall z komunikacją

 7.00 m²

kuchnia z jadalnią

 13.75 m²

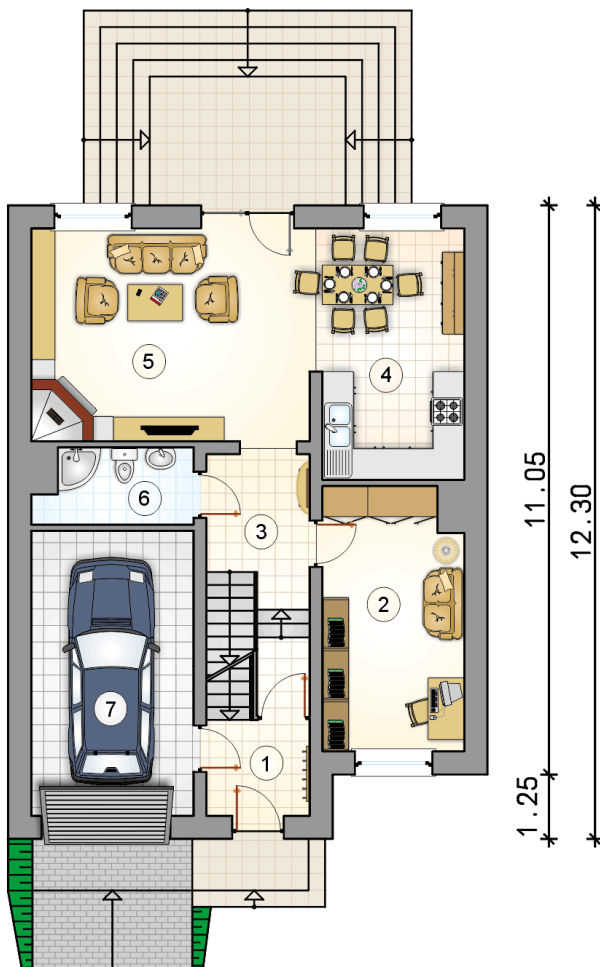
pokój dzienny

 22.80 m²

łazienka

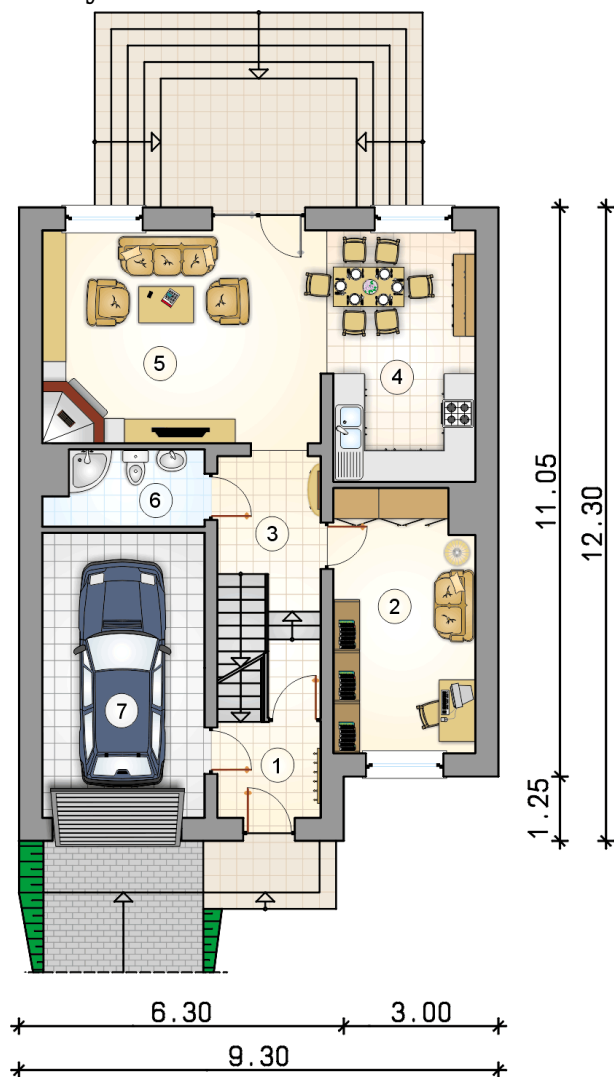
 4.25 m²

garaż

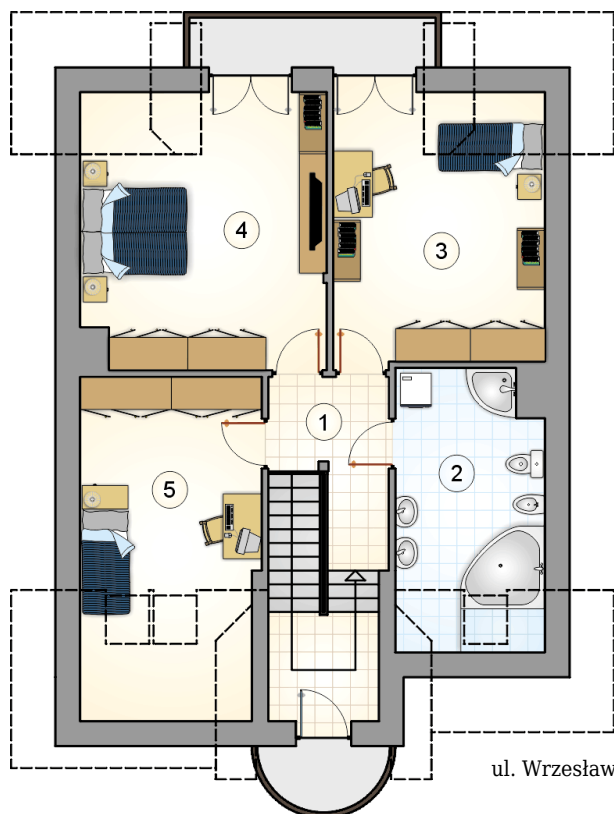
 17.40 m²

 DOBRY DOM
 ul. Wrzesława Romańczuka 6, 35-302 Rzeszów
 +48 17 852 52 30
 08:00 - 16:00

waldemar.kowalski@grupadobrydom.pl

Podane ceny nie stanowią oferty handlowej w rozumieniu art. 66 par. 1 Kodeksu Cywilnego

Rzuty

Poddasze 67.20 m²

hall z komunikacją	5.85 m ²
łazienka	11.00 m ²
pokój	16.90 m ²
pokój	20.10 m ²
pokój	13.35 m ²



DOBRY DOM
 ul. Wrzesława Romańczuka 6, 35-302 Rzeszów
 +48 17 852 52 30
 08:00 - 16:00

waldemar.kowalski@grupadobrydom.pl

Podane ceny nie stanowią oferty handlowej w rozumieniu art. 66 par. 1 Kodeksu Cywilnego