

## Podstawowe informacje



## Dane techniczne projektu

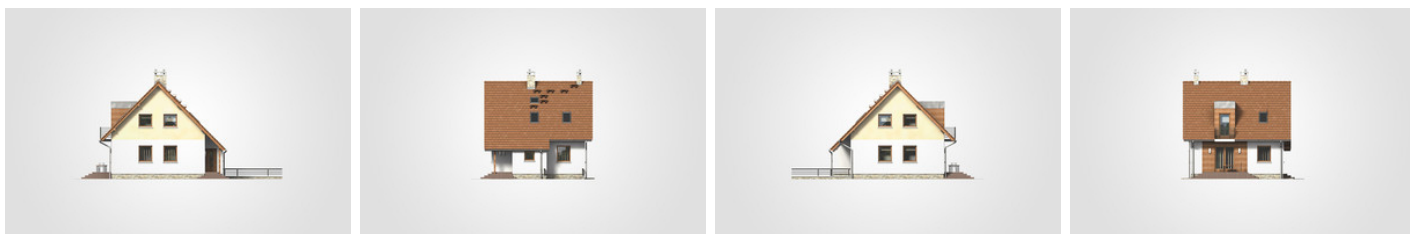
<b>Całkowita powierzchnia</b>	<b>216.80 m<sup>2</sup></b>
<b>Powierzchnia użytkowa</b>	<b>89 m<sup>2</sup></b>
<b>Powierzchnia zabudowy</b>	<b>80.60 m<sup>2</sup></b>
<b>Powierzchnia dachu</b>	<b>138.60 m<sup>2</sup></b>
<b>Kubatura</b>	<b>657.95 m<sup>3</sup></b>
<b>Wymiary budynku</b>	<b>8.30 x 9.90 m</b>
<b>Kąt nachylenia</b>	<b>45°</b>
<b>Wysokość budynku</b>	<b>8.77 m</b>
<b>Wymiary działki</b>	<b>16.30 x 22.35 m</b>



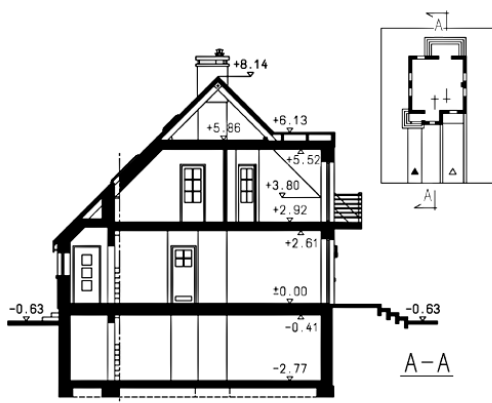
## Opis projektu

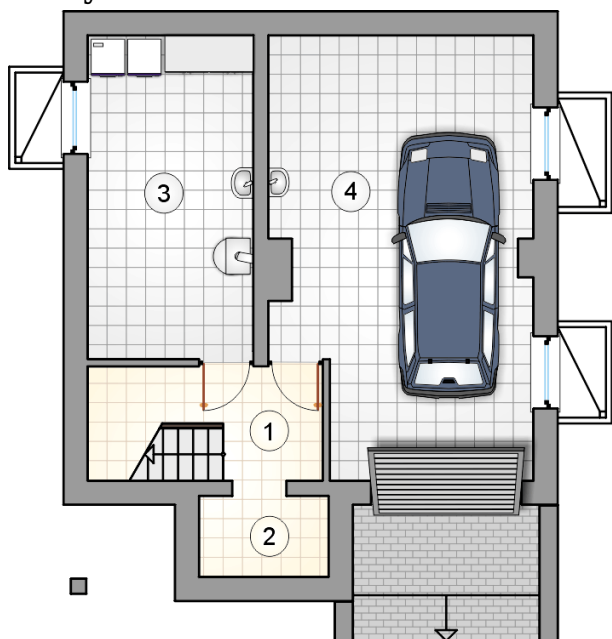
Mały, parterowy domek z poddaszem użytkowym, z lukarną i balkonem nad odkrytym tarasem, z garażem w podpiwniczeniu, na wąskiej działce

## Elewacje



## Przekrój



**Rzuty**

**Piwnica 22.50 m<sup>2</sup>**

łącznik z komunikacją

 4.70 m<sup>2</sup>

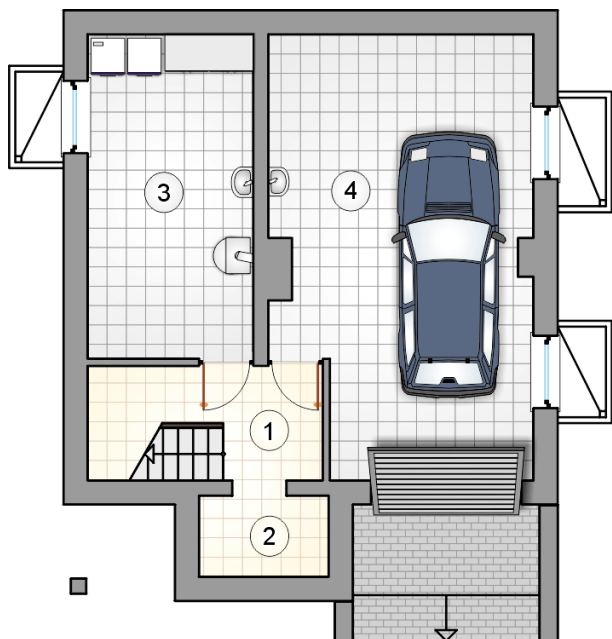
schowek

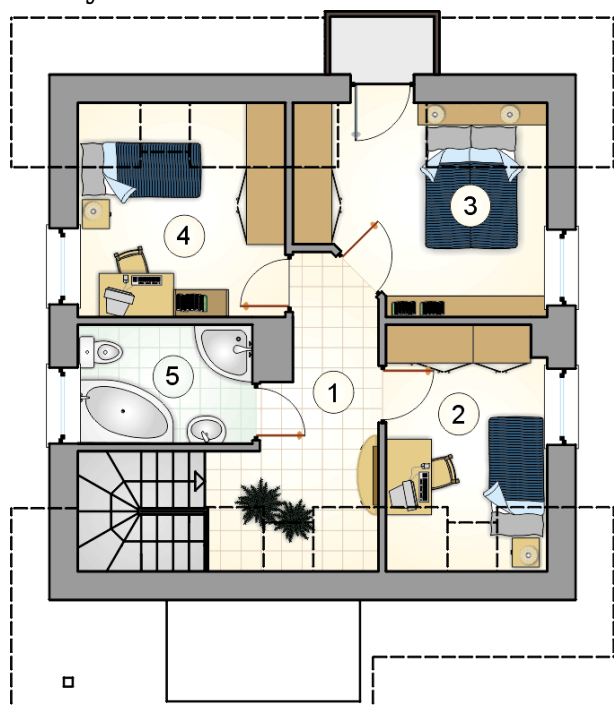
 3.00 m<sup>2</sup>

kotłownia

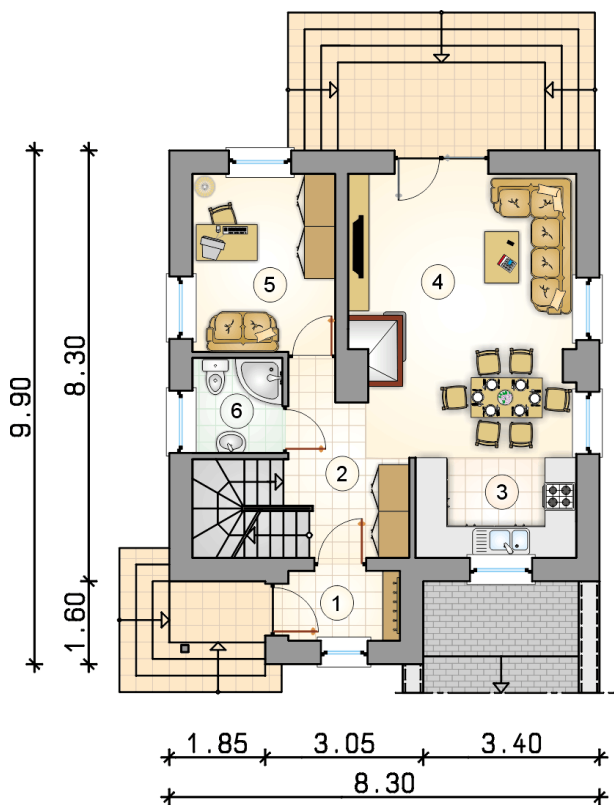
 14.80 m<sup>2</sup>

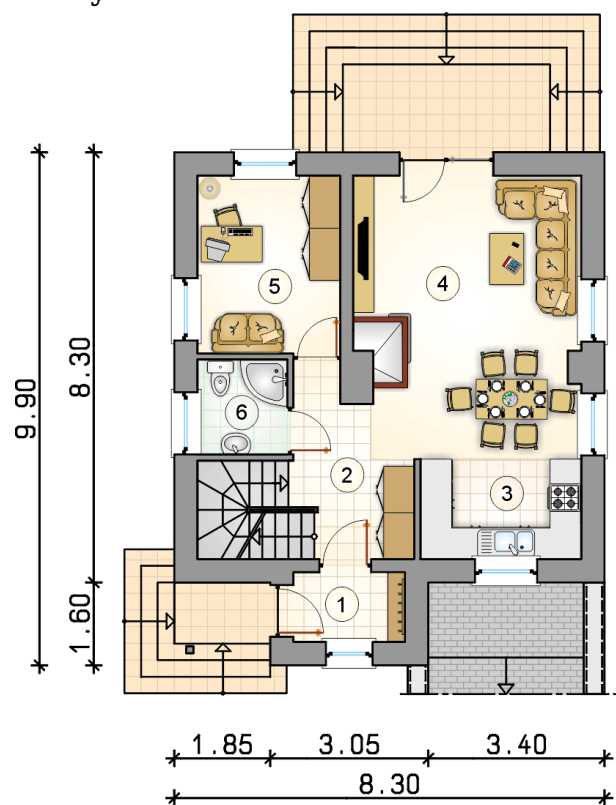
garaż

 29.95 m<sup>2</sup>


**Rzuty**

**Parter 51.25 m<sup>2</sup>**

wiatrołap	2.90 m <sup>2</sup>
hall z komunikacją	7.05 m <sup>2</sup>
kuchnia	6.00 m <sup>2</sup>
pokój dzienny z jadalnią	22.70 m <sup>2</sup>
pokój	9.45 m <sup>2</sup>
łazienka	3.15 m <sup>2</sup>



**Rzuty**

**Poddasze 37.75 m<sup>2</sup>**

hall z komunikacją

 7.25 m<sup>2</sup>

pokój

 7.45 m<sup>2</sup>

pokój

 9.80 m<sup>2</sup>

pokój

 8.05 m<sup>2</sup>

łazienka

 5.20 m<sup>2</sup>
