

Podstawowe informacje



Dane techniczne projektu

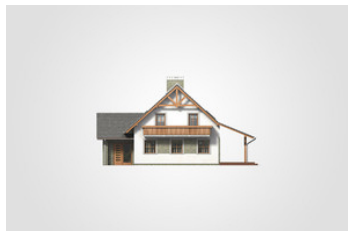
Całkowita powierzchnia	244.15 m²
Powierzchnia użytkowa	143.65 m²
Powierzchnia zabudowy	146.40 m²
Powierzchnia dachu	243.30 m²
Kubatura	832.20 m³
Wymiary budynku	15.13 x 10.80 m
Kąt nachylenia	42°
Wysokość budynku	8.78 m
Wymiary działki	22.13 x 18.80 m

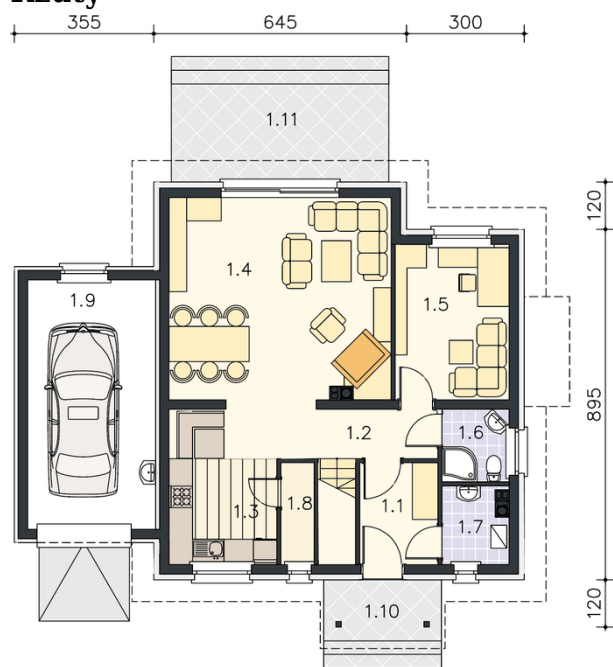


Opis projektu

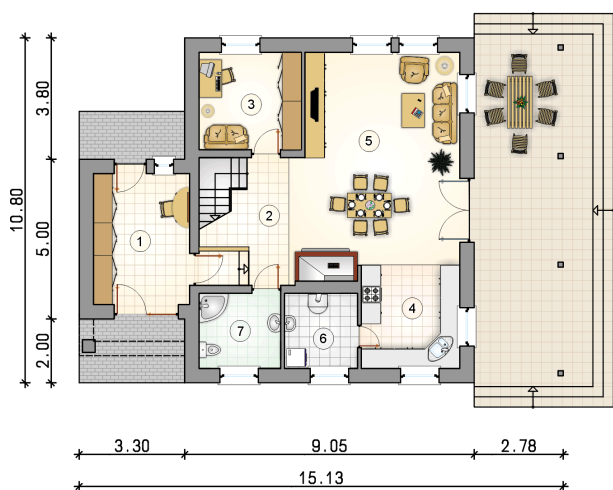
Dom parterowy z poddaszem użytkowym, z zadaszonym tarasem

Elewacje



Rzuty

Parter 85.85 m²

wiatrołap	12.30 m ²
hall z komunikacją	9.40 m ²
pokój	9.75 m ²
kuchnia	9.95 m ²
pokój dzienny z jadalnią	33.10 m ²
kotłownia	5.35 m ²
łazienka	6.00 m ²



Rzuty

Poddasze 57.80 m²

hall z komunikacją	5.00 m ²
pokój	10.30 m ²
pokój	15.20 m ²
pokój	19.40 m ²
łazienka	7.90 m ²

