

Podstawowe informacje



Dane techniczne projektu

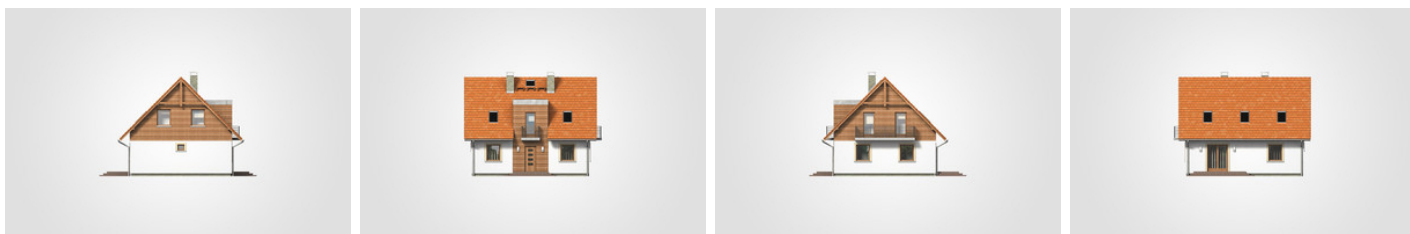
Całkowita powierzchnia	181.30 m²
Powierzchnia użytkowa	118.50 m²
Powierzchnia zabudowy	90.65 m²
Powierzchnia dachu	165.55 m²
Kubatura	574 m³
Wymiary budynku	10.30 x 8.80 m
Kąt nachylenia	45°
Wysokość budynku	8.75 m
Wymiary działki	18.30 x 16.80 m



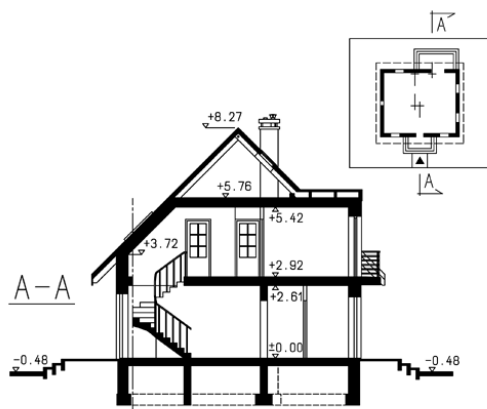
Opis projektu

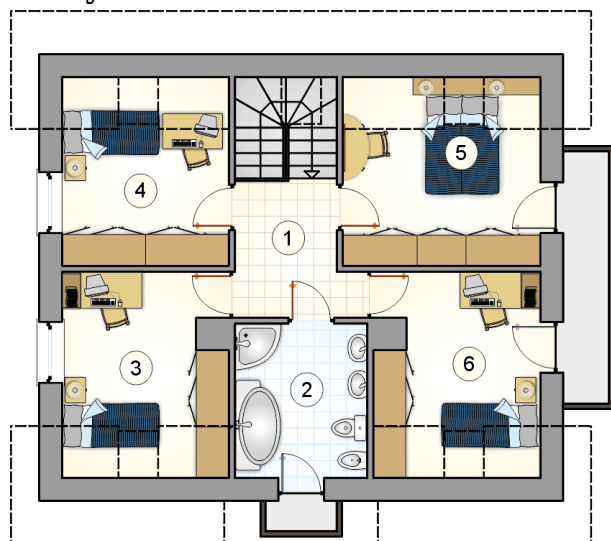
Dom z dwuspadowym dachem, parterowy, z poddaszem użytkowym - 4 sypialniami, z lukarną i balkonem nad wejściem

Elewacje

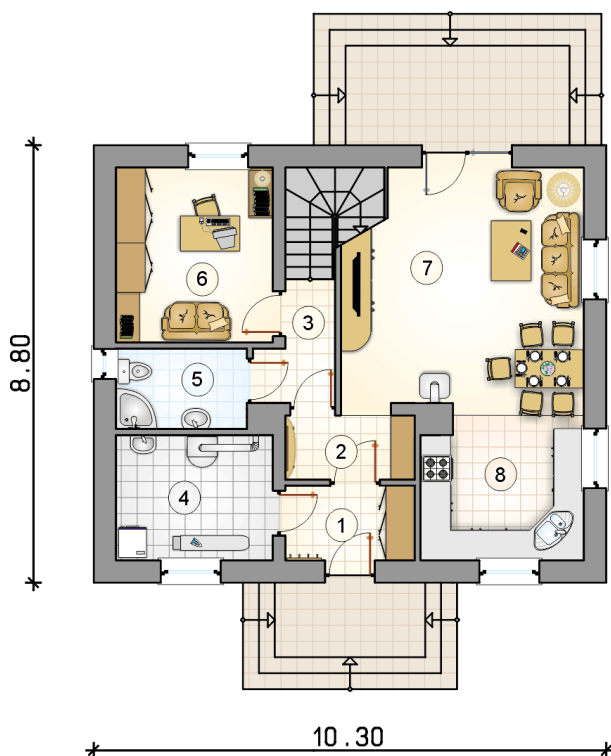


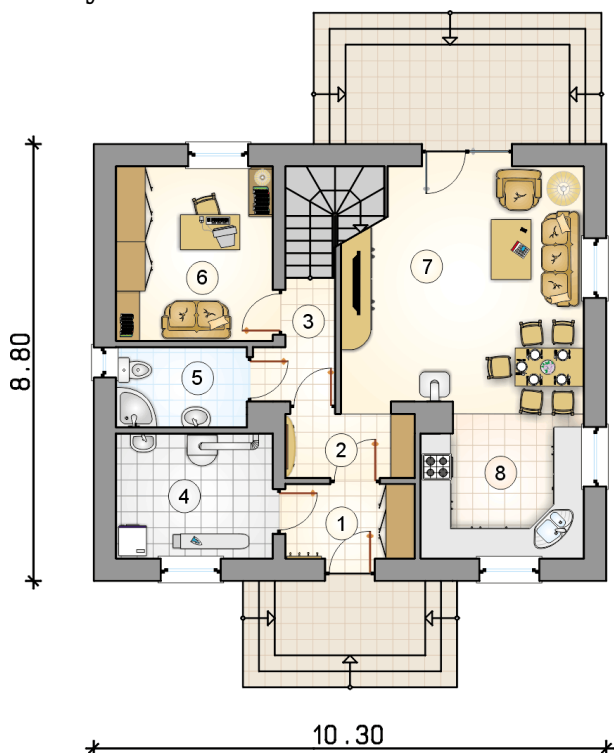
Przekrój



Rzuty

Parter 66.40 m²

przedsiónek	3.90 m ²
hall	3.50 m ²
hall z komunikacją	3.20 m ²
kotłownia	7.95 m ²
łazienka	4.25 m ²
pokój	11.10 m ²
pokój dzienny z jadalnią	23.90 m ²
kuchnia	8.60 m ²



Rzuty

Poddasze 52.10 m²

hall z komunikacją

 6.00 m²

łazienka

 7.90 m²

pokój

 9.50 m²

pokój

 8.80 m²

pokój

 10.40 m²

pokój

 9.50 m²
