

## Podstawowe informacje



## Dane techniczne projektu

<b>Całkowita powierzchnia</b>	<b>449.75 m<sup>2</sup></b>
<b>Powierzchnia użytkowa</b>	<b>151 m<sup>2</sup></b>
<b>Powierzchnia zabudowy</b>	<b>174.65 m<sup>2</sup></b>
<b>Powierzchnia dachu</b>	<b>280.20 m<sup>2</sup></b>
<b>Kubatura</b>	<b>1 270.10 m<sup>3</sup></b>
<b>Wymiary budynku</b>	<b>12.33 x 17.55 m</b>
<b>Kąt nachylenia</b>	<b>38°</b>
<b>Wysokość budynku</b>	<b>8.50 m</b>
<b>Wymiary działki</b>	<b>20.33 x 25.55 m</b>

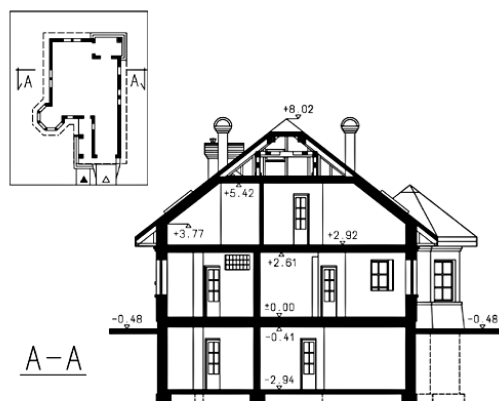
## Opis projektu

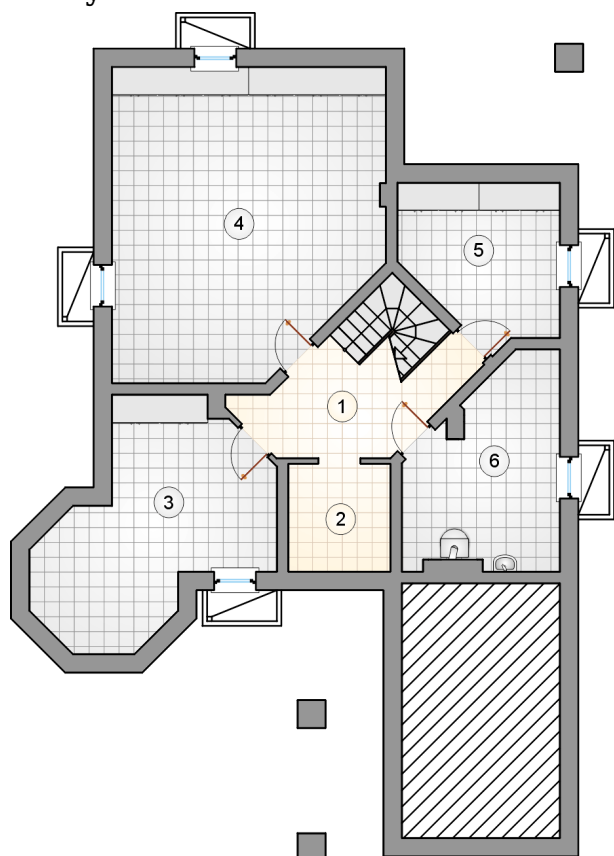
Dom z poddaszem użytkowym - 4 sypialniami, parterowy, z przeszkloną wieżyczką i narożnym tarasem w podcieniu, podpiwniczony, z garażem

## Elewacje

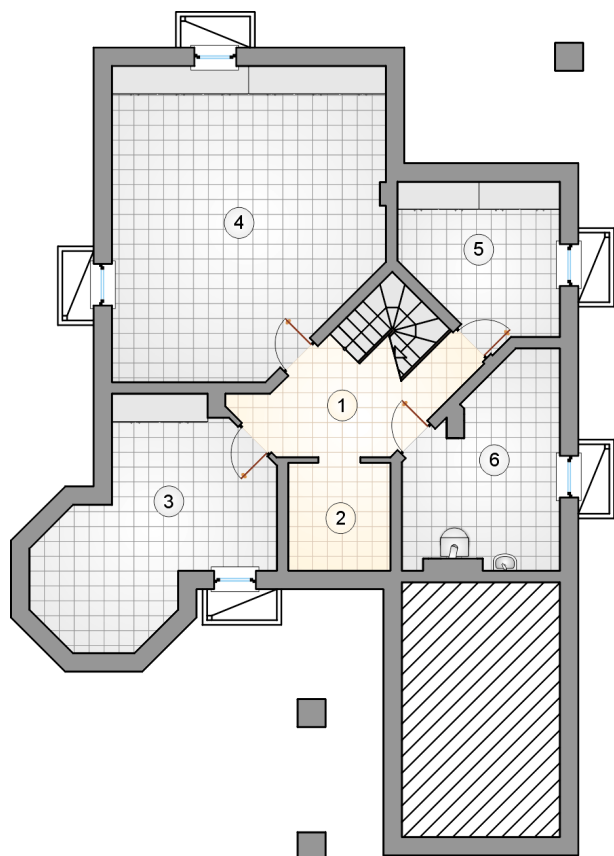


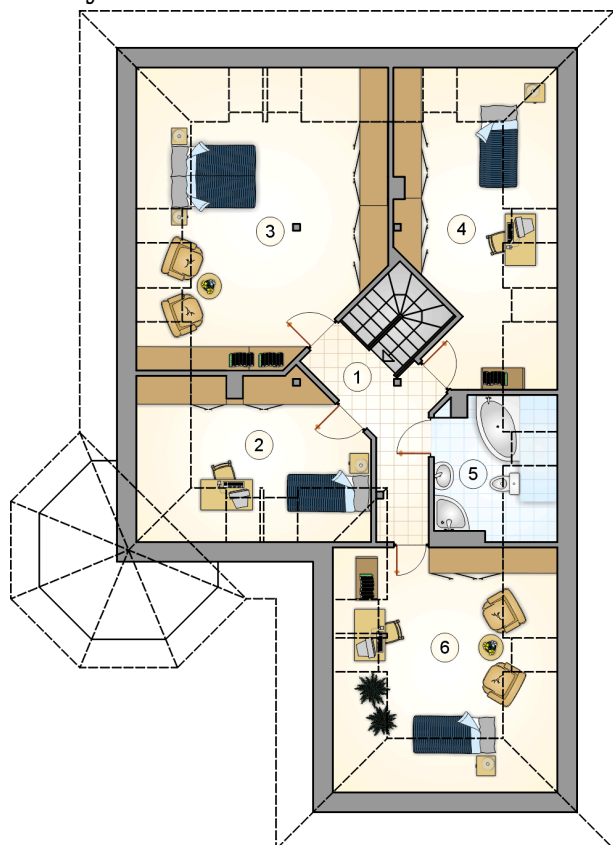
## Przekrój



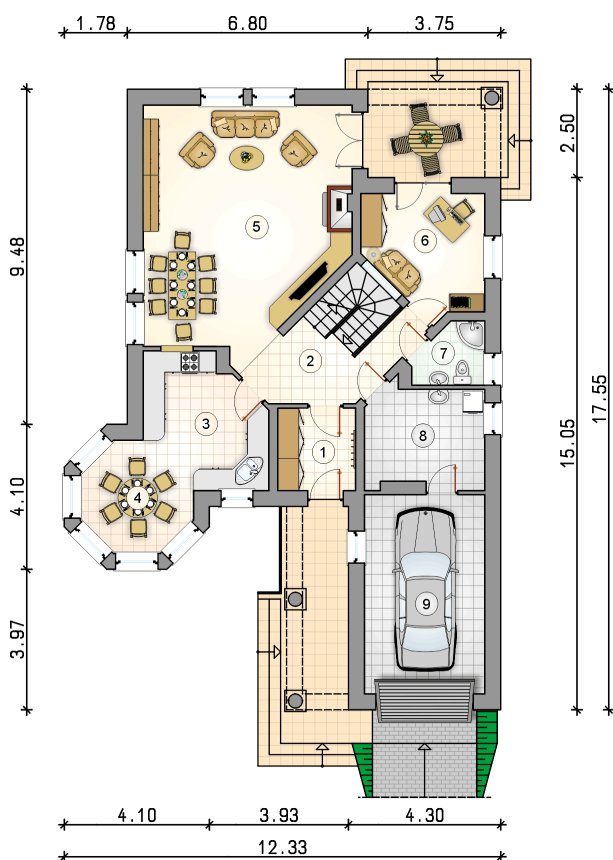
**Rzuty**

**Piwnica 93.05 m<sup>2</sup>**

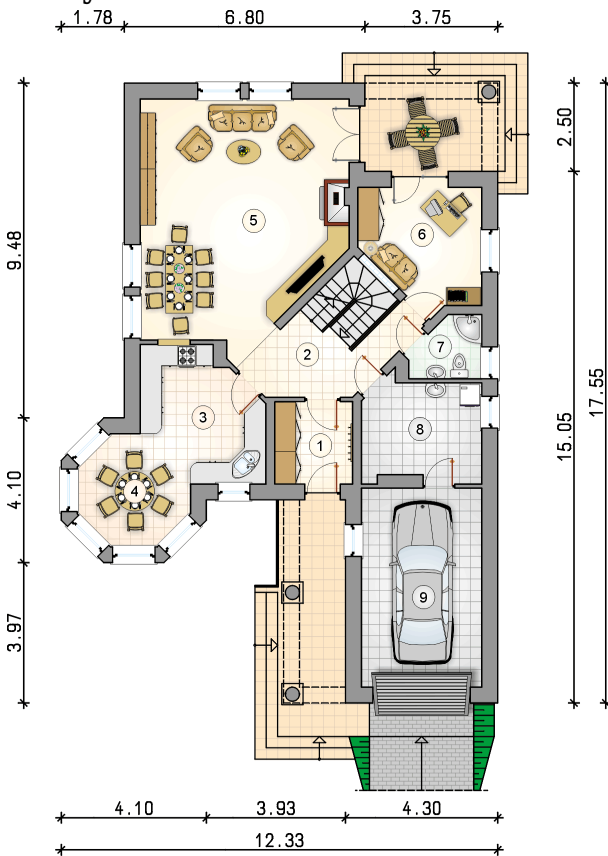
hall z komunikacją	8.65 m <sup>2</sup>
piwnica	5.15 m <sup>2</sup>
piwnica	19.15 m <sup>2</sup>
piwnica	36.85 m <sup>2</sup>
piwnica	10.50 m <sup>2</sup>
kotłownia	12.75 m <sup>2</sup>



**Rzuty**

**Parter 92.95 m<sup>2</sup>**

przedsionek	5.15 m <sup>2</sup>
hall z komunikacją	8.70 m <sup>2</sup>
kuchnia	11.50 m <sup>2</sup>
jadalnia	7.90 m <sup>2</sup>
pokój dzienny	36.70 m <sup>2</sup>
pokój	10.50 m <sup>2</sup>
łazienka	3.15 m <sup>2</sup>
kotłownia	9.35 m <sup>2</sup>
garaż	19.15 m <sup>2</sup>



**Rzuty**

**Poddasze 58.05 m<sup>2</sup>**

hall z komunikacją

 6.85 m<sup>2</sup>

pokój

 9.95 m<sup>2</sup>

pokój

 23.55 m<sup>2</sup>

pokój

 12.85 m<sup>2</sup>

łazienka

 4.85 m<sup>2</sup>

strych

 12.55 m<sup>2</sup>
