

## Podstawowe informacje



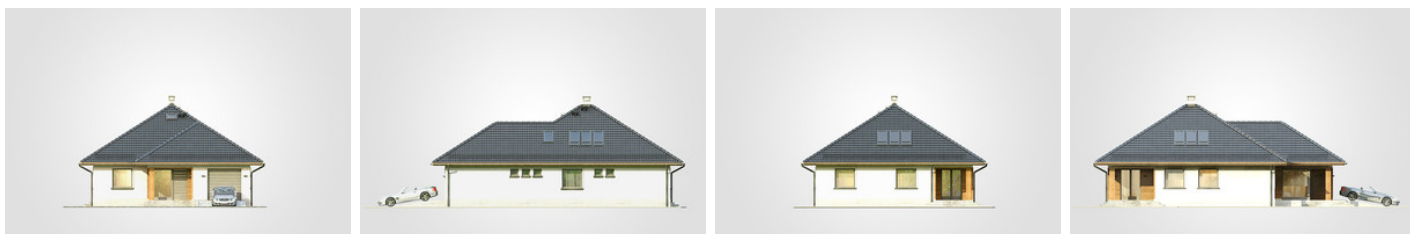
## Dane techniczne projektu

<b>Całkowita powierzchnia</b>	<b>348.35 m<sup>2</sup></b>
<b>Powierzchnia użytkowa</b>	<b>138.10 m<sup>2</sup></b>
<b>Powierzchnia zabudowy</b>	<b>174.15 m<sup>2</sup></b>
<b>Powierzchnia dachu</b>	<b>269 m<sup>2</sup></b>
<b>Kubatura</b>	<b>849.65 m<sup>3</sup></b>
<b>Wymiary budynku</b>	<b>11.55 x 16.55 m</b>
<b>Kąt nachylenia</b>	<b>32°</b>
<b>Wysokość budynku</b>	<b>7.57 m</b>
<b>Wymiary działki</b>	<b>19.55 x 24.55 m</b>

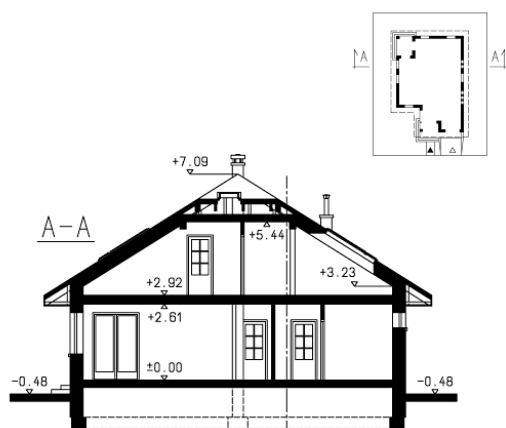
## Opis projektu

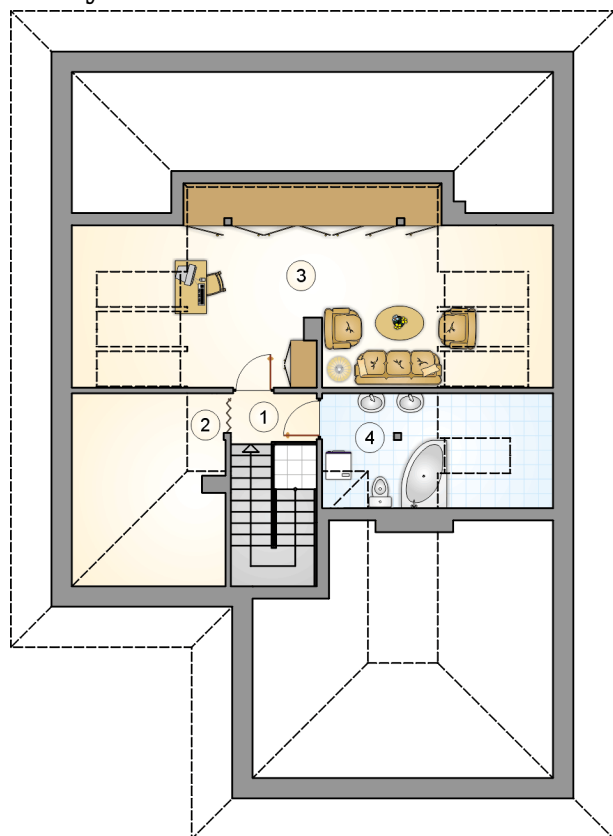
Parterowy energooszczędny dom z poddaszem użytkowym, narożnym tarasem w podcieniu, z garażem

## Elewacje

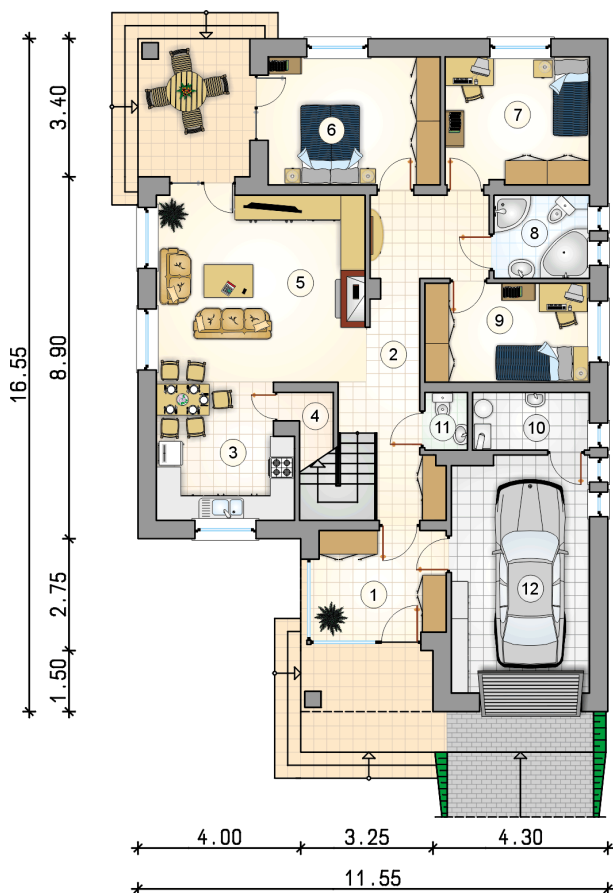


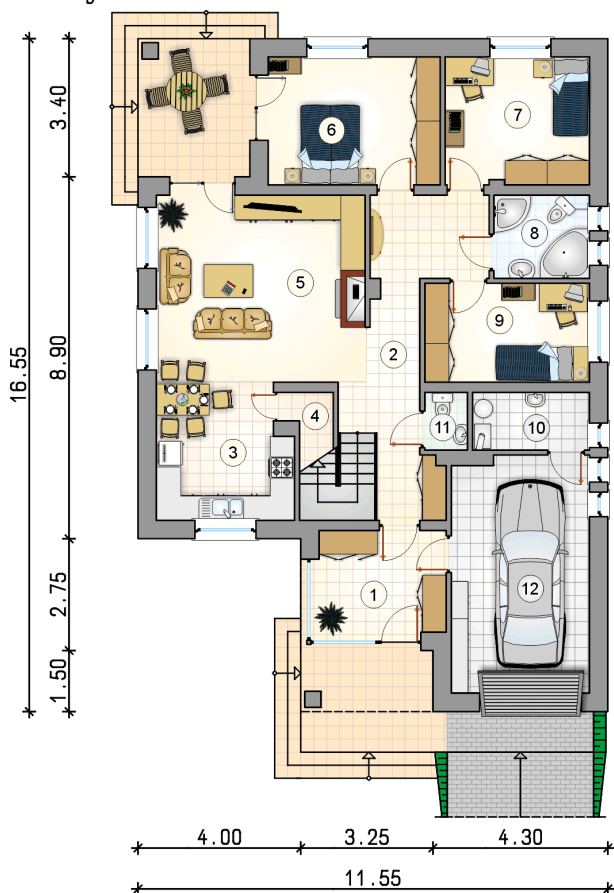
## Przekrój



**Rzuty**

**Parter 103.35 m<sup>2</sup>**

przedsionek	7.85 m <sup>2</sup>
kotłownia	4.10 m <sup>2</sup>
w.c.	1.50 m <sup>2</sup>
garaż	19.65 m <sup>2</sup>
hall z komunikacją	14.90 m <sup>2</sup>
kuchnia z jadalnią	10.85 m <sup>2</sup>
spizarka	1.45 m <sup>2</sup>
pokój dzienny	23.60 m <sup>2</sup>
pokój	13.30 m <sup>2</sup>
pokój	11.15 m <sup>2</sup>
łazienka	4.80 m <sup>2</sup>
pokój	9.85 m <sup>2</sup>



**Rzuty**

**Poddasze 34.75 m<sup>2</sup>**

hall z komunikacją

 2.15 m<sup>2</sup>

schowek

 2.25 m<sup>2</sup>

pokój

 24.35 m<sup>2</sup>

łazienka

 6.00 m<sup>2</sup>
