

Podstawowe informacje



Dane techniczne projektu

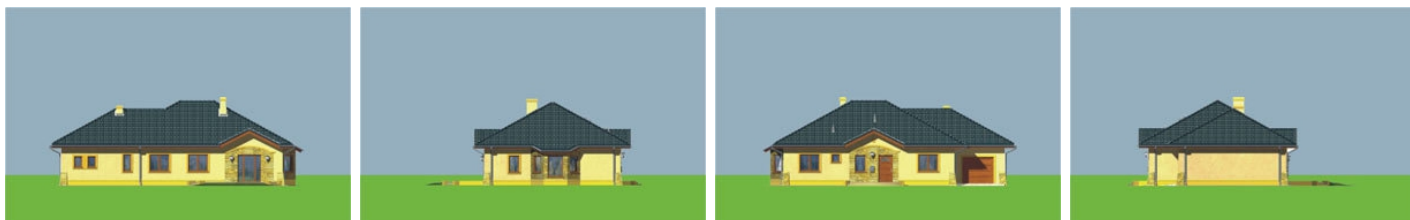
Całkowita powierzchnia	148.70 m²
Powierzchnia użytkowa	111.90 m²
Powierzchnia zabudowy	180.80 m²
Powierzchnia dachu	263 m²
Kubatura	396 m³
Wymiary budynku	18.10 x 11 m
Kąt nachylenia	30°
Wysokość budynku	7.10 m
Wymiary działki	25.50 x 23.70 m

Opis projektu

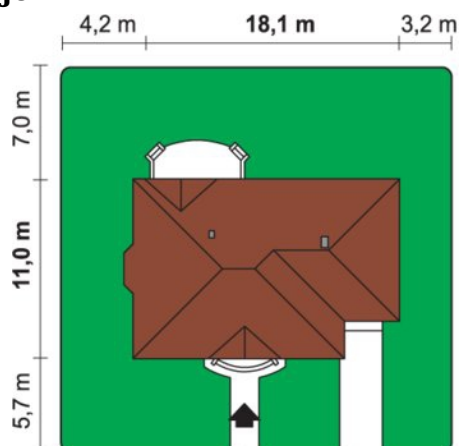
Niepodpiwniczony, parterowy dom (z możliwością adaptacji poddasza), przeznaczony dla 4-5 osobowej rodziny. Prosta, elegancka bryła budynku oraz funkcjonalne rozwiązanie układu pomieszczeń to niewątpliwe atuty tego projektu. Przewidziany rozkład pomieszczeń oddziela część dzienną (kuchnia ze spiżarką, jadalnia w wykuszu, salon z wyjściem na taras) i nocną (trzy pokoje z łazienką). Dzięki korzystnej lokalizacji pomieszczenia C.O., część mieszkalna połączona jest z garażem. Usytuowanie pomieszczenia gospodarczego (C.O.) pozwala także na zmianę sposobu ogrzewania na paliwo stałe.

Dostępne...

Elewacje



Sytuacje



Rzuty

Parter 148.70 m²

Garaż	26.80 m ²
Wiatrołap	2.70 m ²
Garderoba / wejście na schody	3.10 m ²
Łazienka	7.00 m ²
Pom. gospodarcze / CO	6.80 m ²
Hall	9.30 m ²
Kuchnia + spiżarnia	12.70 m ²
wc	1.80 m ²
Pok. dzienny + jadalnia	33.20 m ²
Kominukacja	12.40 m ²
Pokój	12.30 m ²
Pokój	9.30 m ²
Pokój	11.30 m ²