

Podstawowe informacje



Dane techniczne projektu

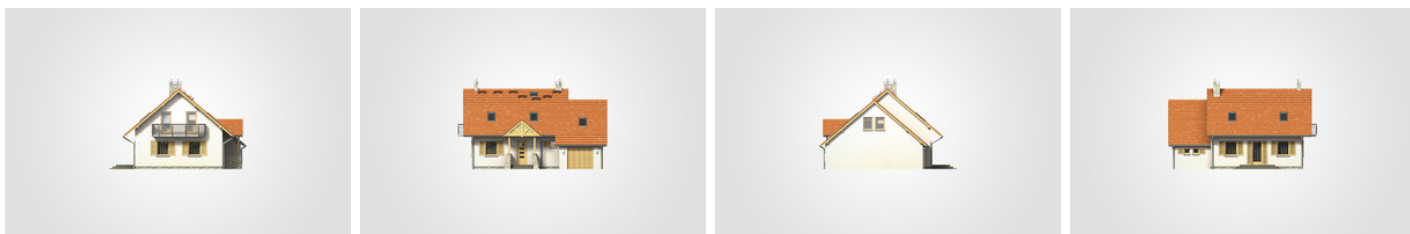
Całkowita powierzchnia	217.70 m ²
Powierzchnia użytkowa	117.05 m ²
Powierzchnia zabudowy	117.90 m ²
Powierzchnia dachu	196 m ²
Kubatura	645.70 m ³
Wymiary budynku	12.70 x 10.20 m
Kąt nachylenia	40°
Wysokość budynku	7.96 m
Wymiary działki	20.70 x 18.20 m



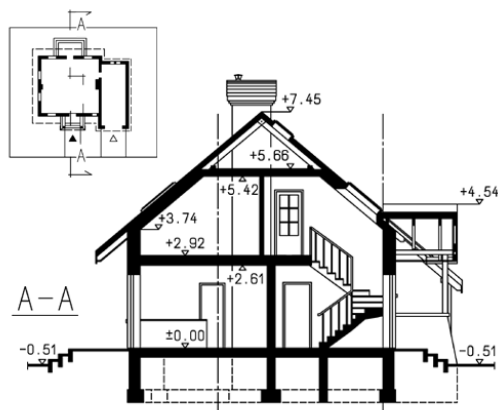
Opis projektu

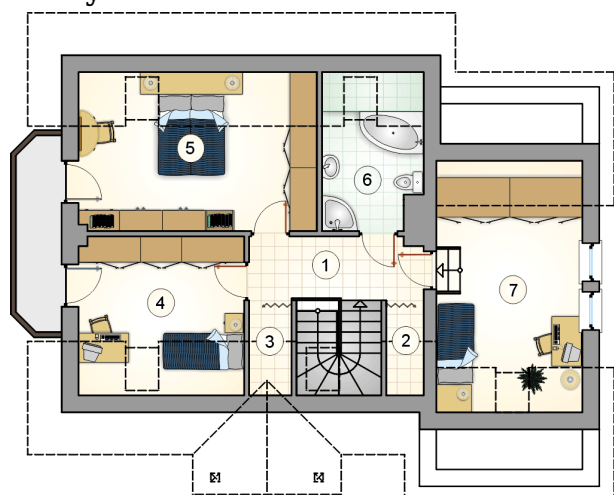
Dom z dwuspadowym dachem, parterowy, z poddaszem użytkowym i garażem, wejściem z kolumnami i odkrytym tarasem

Elewacje

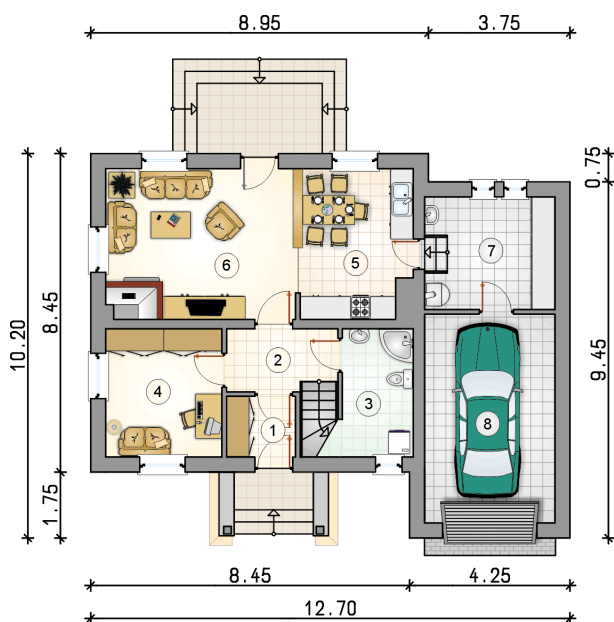


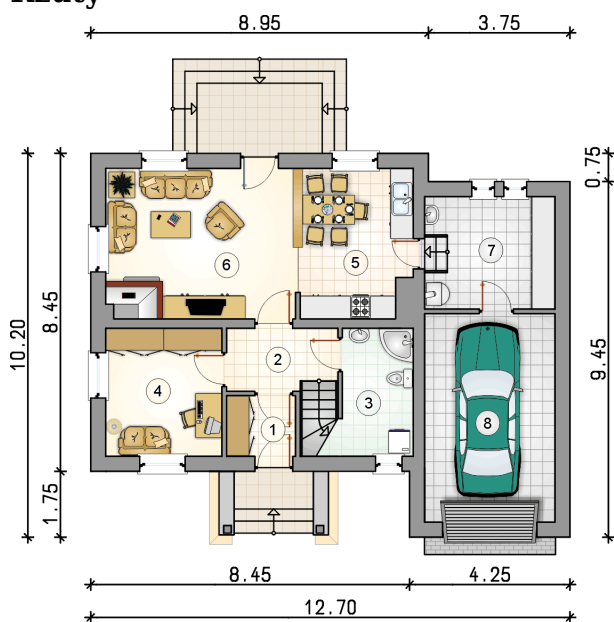
Przekrój



Rzuty

Parter 65.10 m²

przedsionek	2.95 m ²
hall z komunikacją	4.65 m ²
łazienka	5.70 m ²
pokój	10.45 m ²
kuchnia	11.55 m ²
pokój dzienny	20.10 m ²
kotłownia	9.70 m ²
garaż	19.10 m ²



Rzuty

Poddasze 51.95 m²

hall z komunikacją	6.15 m ²
schowek	0.85 m ²
schowek	0.95 m ²
pokój	10.15 m ²
pokój	14.60 m ²
łazienka	5.85 m ²
pokój	13.40 m ²

