

## Podstawowe informacje



## Dane techniczne projektu

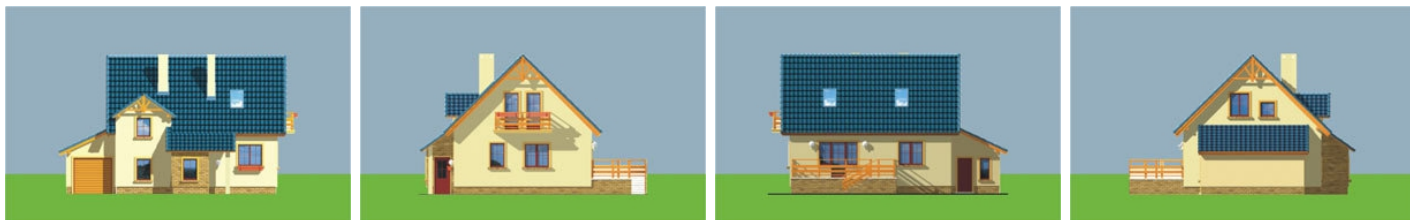
<b>Całkowita powierzchnia</b>	<b>125 m<sup>2</sup></b>
<b>Powierzchnia użytkowa</b>	<b>99.50 m<sup>2</sup></b>
<b>Powierzchnia zabudowy</b>	<b>114.80 m<sup>2</sup></b>
<b>Powierzchnia dachu</b>	<b>195 m<sup>2</sup></b>
<b>Kubatura</b>	<b>366 m<sup>3</sup></b>
<b>Wymiary budynku</b>	<b>13.50 x 10.35 m</b>
<b>Kąt nachylenia</b>	<b>45°</b>
<b>Wysokość budynku</b>	<b>8.70 m</b>
<b>Wymiary działki</b>	<b>18.10 x 20.80 m</b>



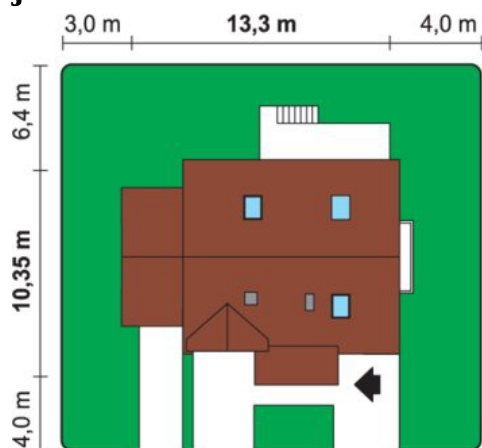
## Opis projektu

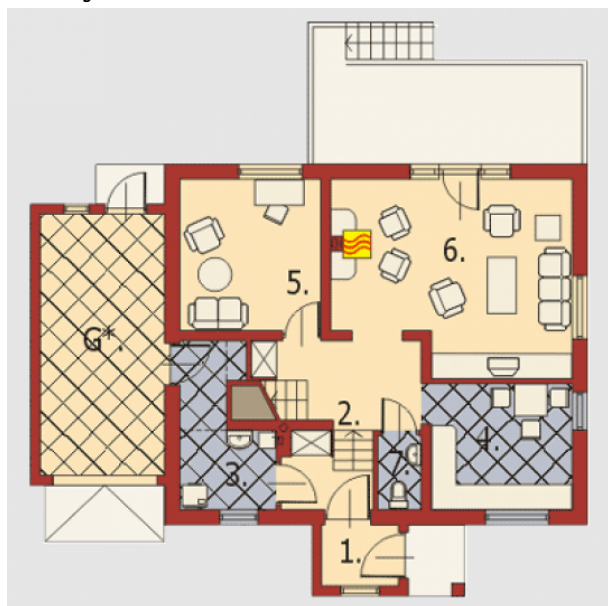
Mały, parterowy domek jednorodzinny z poddaszem użytkowym, tani w budowie, przeznaczony dla 4-5 osobowej rodziny. Rozkład pomieszczeń wyraźnie oddziela strefę dzienną (parter) od nocnej (poddasze). Dzięki lekkiej konstrukcji ścianek działowych (płyta g/k), można rozwiązać poddasze wg własnego pomysłu. W pokoju dziennym dopuszcza się umieszczenie kominka oraz wykonanie dodatkowego przejścia do kuchni. Istnieje możliwość aranżacji dodatkowego pokoju nad garażem w specjalnej wersji Bławatek D (na kolejnej podstronie). Projektowane ogrzewanie gazowe, na etapie adaptacji możliwość zmiany sposobu...

## Elewacje

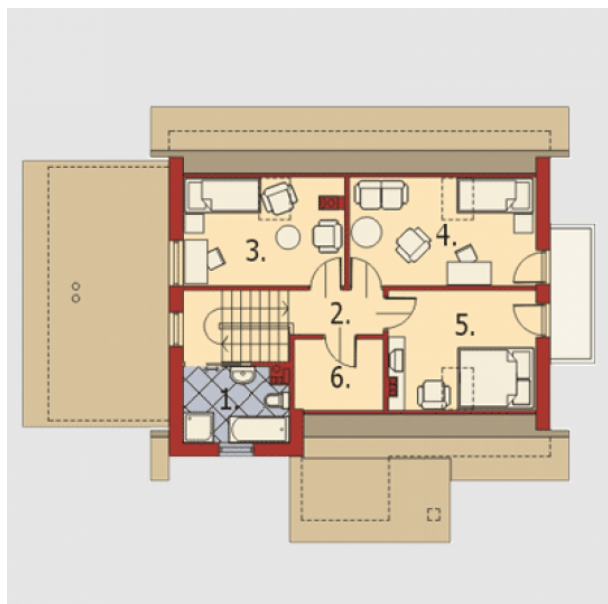


## Sytuacje



**Rzuty**

**Parter 87.90 m<sup>2</sup>**

Wiatrołap	2.70 m <sup>2</sup>
Hall	10.80 m <sup>2</sup>
CO / pralnia	7.30 m <sup>2</sup>
Kuchnia	10.10 m <sup>2</sup>
Pokój / gabinet	12.20 m <sup>2</sup>
Pokój dzienny	25.00 m <sup>2</sup>
wc	1.80 m <sup>2</sup>
Garaż	18.00 m <sup>2</sup>


**Poddasze 37.10 m<sup>2</sup>**

Łazienka	5.30 m <sup>2</sup>
Korytarz	2.90 m <sup>2</sup>
Sypialnia	8.50 m <sup>2</sup>
Sypialnia	9.80 m <sup>2</sup>
Sypialnia	8.60 m <sup>2</sup>
Garderoba / schowek	2.00 m <sup>2</sup>