

## Podstawowe informacje



## Dane techniczne projektu

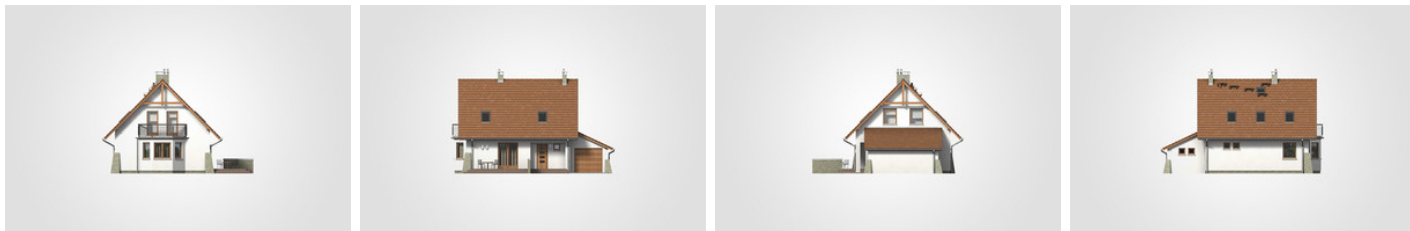
<b>Całkowita powierzchnia</b>	<b>179.95 m<sup>2</sup></b>
<b>Powierzchnia użytkowa</b>	<b>99.40 m<sup>2</sup></b>
<b>Powierzchnia zabudowy</b>	<b>103.80 m<sup>2</sup></b>
<b>Powierzchnia dachu</b>	<b>182 m<sup>2</sup></b>
<b>Kubatura</b>	<b>559.35 m<sup>3</sup></b>
<b>Wymiary budynku</b>	<b>13.70 x 8.45 m</b>
<b>Kąt nachylenia</b>	<b>45°</b>
<b>Wysokość budynku</b>	<b>8.55 m</b>
<b>Wymiary działki</b>	<b>20.70 x 16.35 m</b>



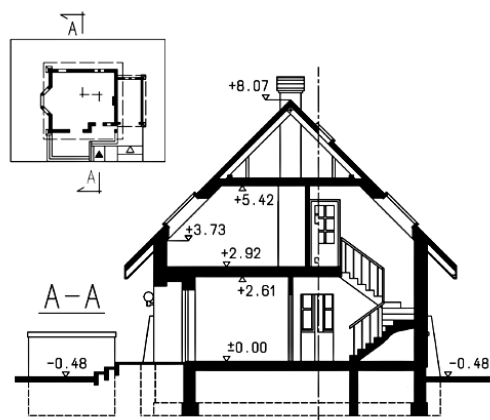
## Opis projektu

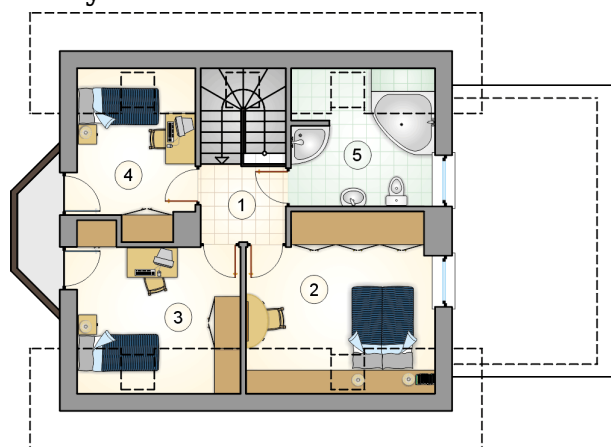
Niewielki parterowy dom z dwuspadowym dachem, z poddaszem użytkowym i garażem, przeszklonym ryzalitem i odkrytym tarasem

## Elewacje

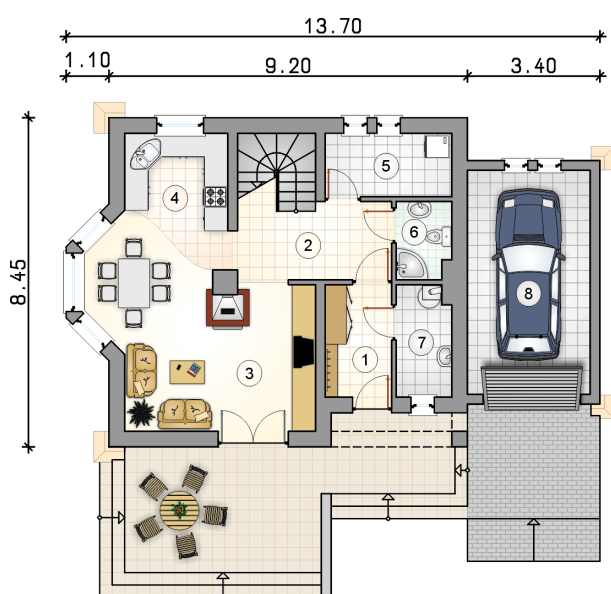


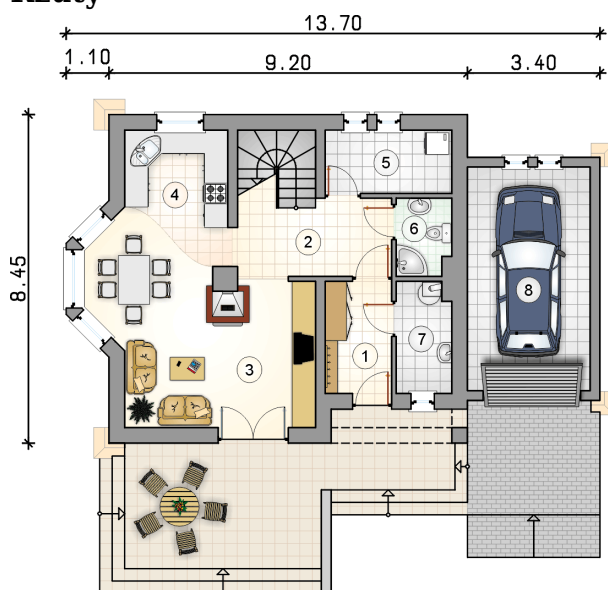
## Przekrój



**Rzuty**

**Parter 57.20 m<sup>2</sup>**

przedsiónek	4.90 m <sup>2</sup>
hall z komunikacją	8.70 m <sup>2</sup>
pokój dzienny z jadalnią	23.85 m <sup>2</sup>
kuchnia	7.70 m <sup>2</sup>
pom. gospodarcze	5.30 m <sup>2</sup>
łazienka	2.75 m <sup>2</sup>
kotłownia	4.00 m <sup>2</sup>
garaż	18.10 m <sup>2</sup>



**Rzuty**

**Poddasze 42.20 m<sup>2</sup>**

hall z komunikacją

 3.65 m<sup>2</sup>

pokój

 13.45 m<sup>2</sup>

pokój

 10.00 m<sup>2</sup>

pokój

 7.55 m<sup>2</sup>

łazienka

 7.55 m<sup>2</sup>
