

## Podstawowe informacje



## Dane techniczne projektu

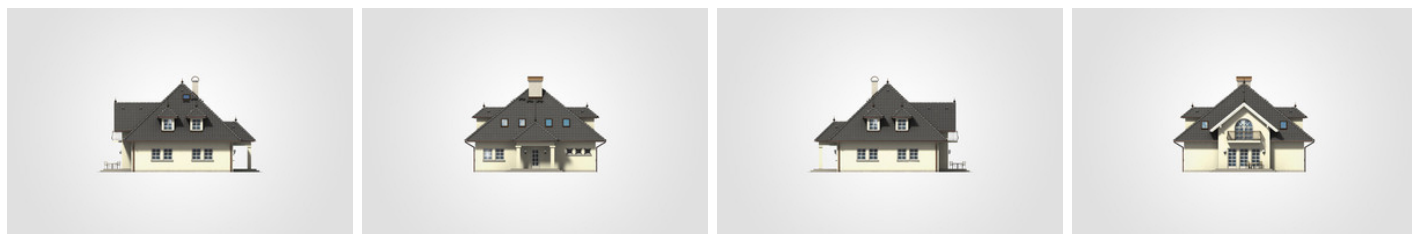
<b>Całkowita powierzchnia</b>	<b>424 m<sup>2</sup></b>
<b>Powierzchnia użytkowa</b>	<b>187 m<sup>2</sup></b>
<b>Powierzchnia zabudowy</b>	<b>153.75 m<sup>2</sup></b>
<b>Powierzchnia dachu</b>	<b>270 m<sup>2</sup></b>
<b>Kubatura</b>	<b>1 225 m<sup>3</sup></b>
<b>Wymiary budynku</b>	<b>12.70 x 13.60 m</b>
<b>Kąt nachylenia</b>	<b>44°</b>
<b>Wysokość budynku</b>	<b>9.44 m</b>
<b>Wymiary działki</b>	<b>20.70 x 21.60 m</b>



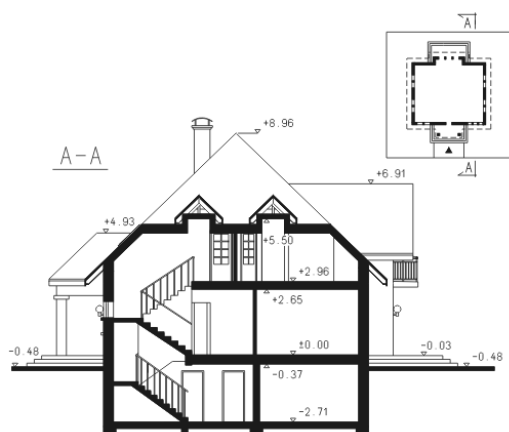
## Opis projektu

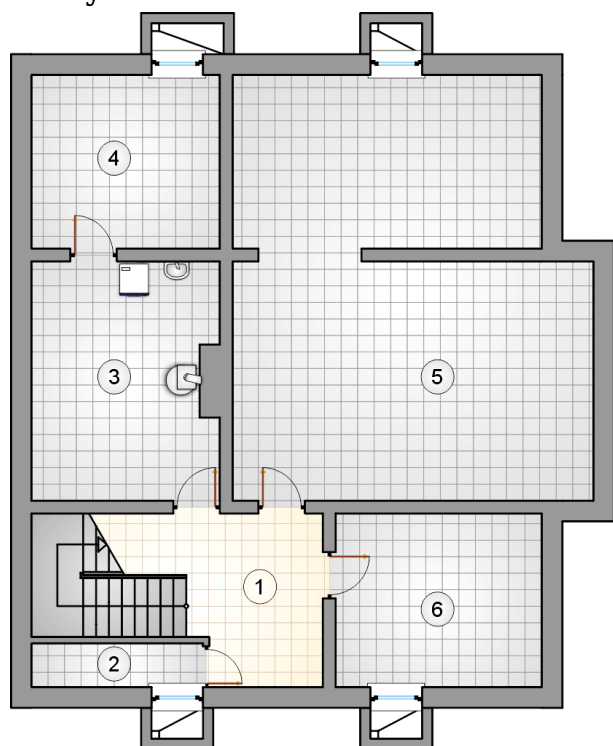
Dom z kopertowym dachem, parterowy, z poddaszem użytkowym i 4 sypialniami, podpiwniczony, z ryzalitem, lukarnami i wejściem z kolumnami

## Elewacje

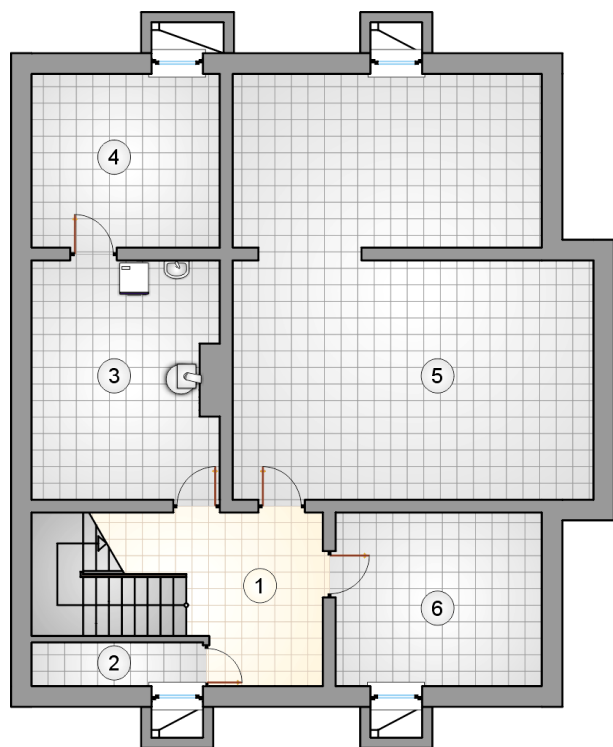


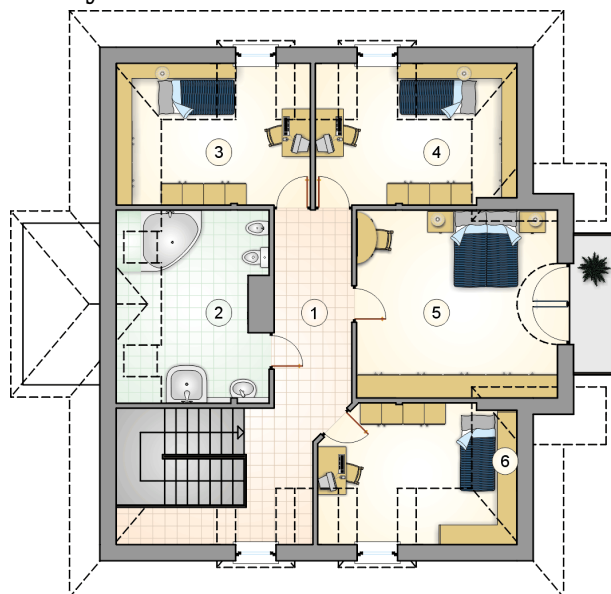
## Przekrój



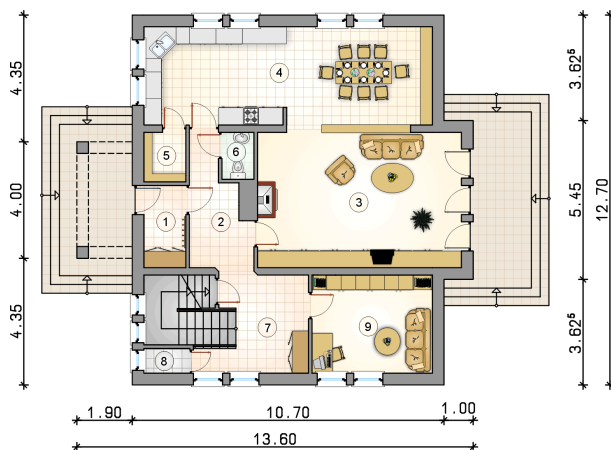
**Rzuty**

**Piwnica 109.70 m<sup>2</sup>**

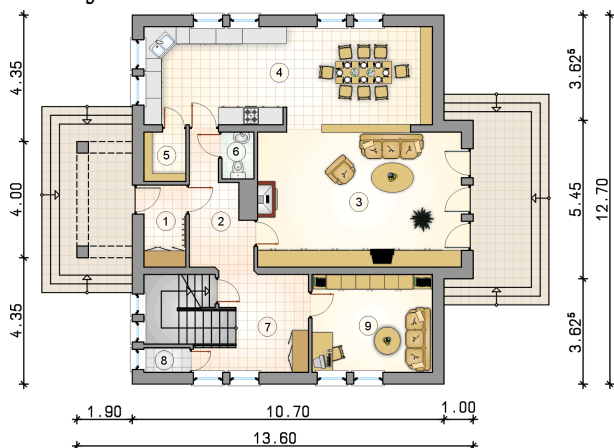
komunikacja	11.35 m <sup>2</sup>
schowek	2.85 m <sup>2</sup>
kotłownia	16.40 m <sup>2</sup>
piwnica	12.30 m <sup>2</sup>
piwnica	53.30 m <sup>2</sup>
piwnica	13.50 m <sup>2</sup>



**Rzuty**

**Parter 108 m<sup>2</sup>**

przedsionek	4.05 m <sup>2</sup>
hall	7.70 m <sup>2</sup>
pokój dzienny	32.70 m <sup>2</sup>
kuchnia z jadalnią	33.50 m <sup>2</sup>
spizarnia	2.45 m <sup>2</sup>
w.c.	1.80 m <sup>2</sup>
hall z komunikacją	10.50 m <sup>2</sup>
schowek	1.35 m <sup>2</sup>
pokój	13.95 m <sup>2</sup>



**Rzuty**

**Poddasze 79 m<sup>2</sup>**
**hall z komunikacją**

 14.80 m<sup>2</sup>
**łazienka**

 12.50 m<sup>2</sup>
**pokój**

 10.00 m<sup>2</sup>
**pokój**

 10.40 m<sup>2</sup>
**pokój**

 21.55 m<sup>2</sup>
**pokój**

 9.75 m<sup>2</sup>
